

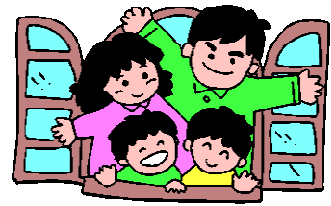
# 数字で見る 市民の 暮らし

人口密度



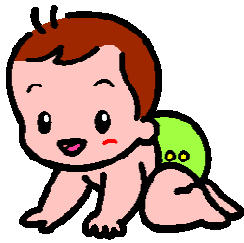
1km<sup>2</sup>当たり310.4人

世帯人員



1世帯2.6人

出生



1日に0.9人

死亡



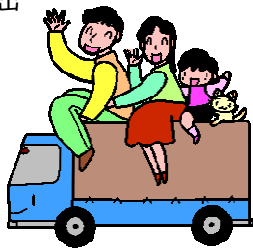
1日に3.3人

転入



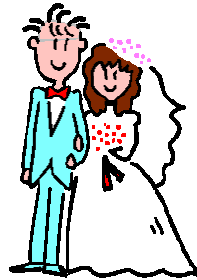
1日に5.2人

転出



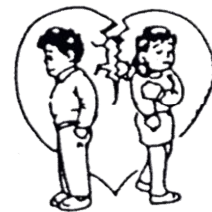
1日に5.7人

結婚



1日に0.6件

離婚



1日に0.2件

生産年齢人口



市民1.9人に1人

市議会議員



有権者3,574.3人に1人

市職員



市民103.7人に1人

消防職員



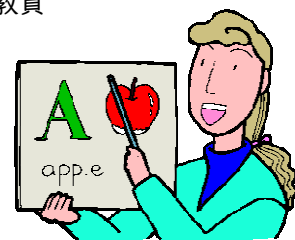
市民460.4人に1人

医師（歯科医師含む）



市民276.2人に1人

教員



小学生13.0人に1人  
中学生10.6人に1人

市の予算



市民1人当たり441,037円

救急車出動



1日に10.5回

交通事故(人身事故のみ)



1日に1.1件

刑法犯



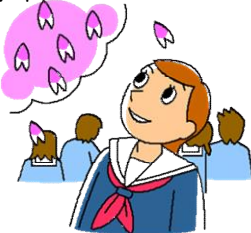
1日に0.9件

火災発生



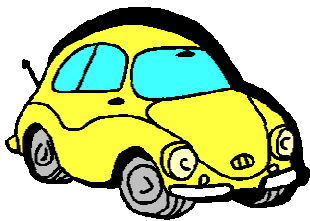
1日に0.1件

進学率



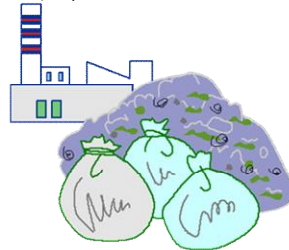
高校 99.2%  
大学・短大55.1%

自動車(軽自動車含む)



1世帯2.3台

ごみ収集



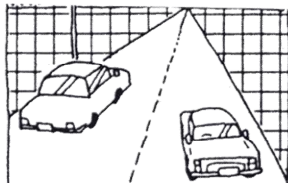
1世帯1日に2.4kg

渋川駅乗車人員



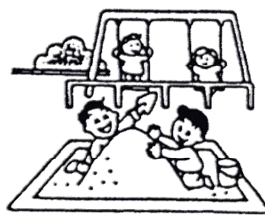
1日当たり2,529人

渋川伊香保・赤城インターチェンジ



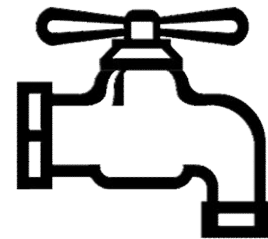
1日の入車 6,969.5台  
1日の出車 6,907.9台

都市公園



市民1人当たり18.4㎡

上水道



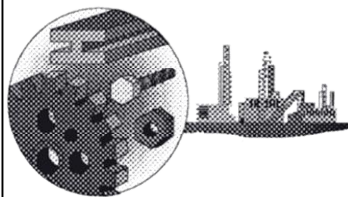
1世帯1日に0.9㎡

年間商品販売額



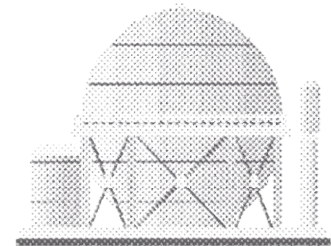
1商店当たり22,891万円

年間製造品出荷額等



1工場当たり170,538万円

都市ガス使用量(家庭用)



1世帯1日に28.0MJ