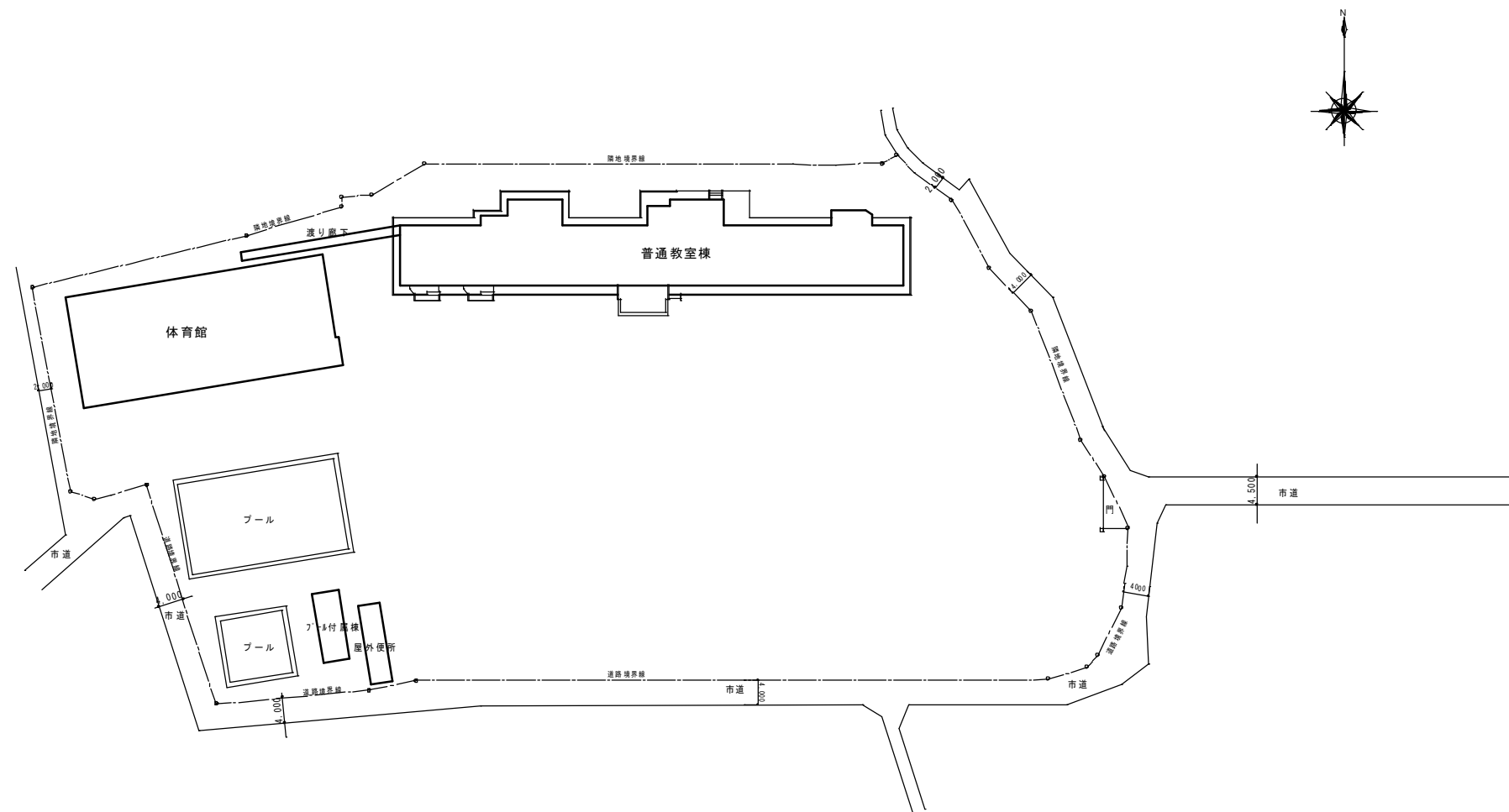


# 旧刀川小学校施設配置図



配置図 1 : 4 0 0

※設計図の仕様：A3用紙の場合50%の縮小図面、A1用紙の場合100%



渋川市役所

〒271-8501 群馬県渋川市石原80番地  
TEL 0279-22-2111 (代表) FAX 0279-24-8541

担当 渋川市役所建設部建設課建築住宅?&-?  
E-Mail kensetu@city.shibukawa.gunma.jp  
URL http://www.city.shibukawa.gunma.jp/

承認

設計

製図

渋川市立刀川小学校

工事名称

配置図

図面名

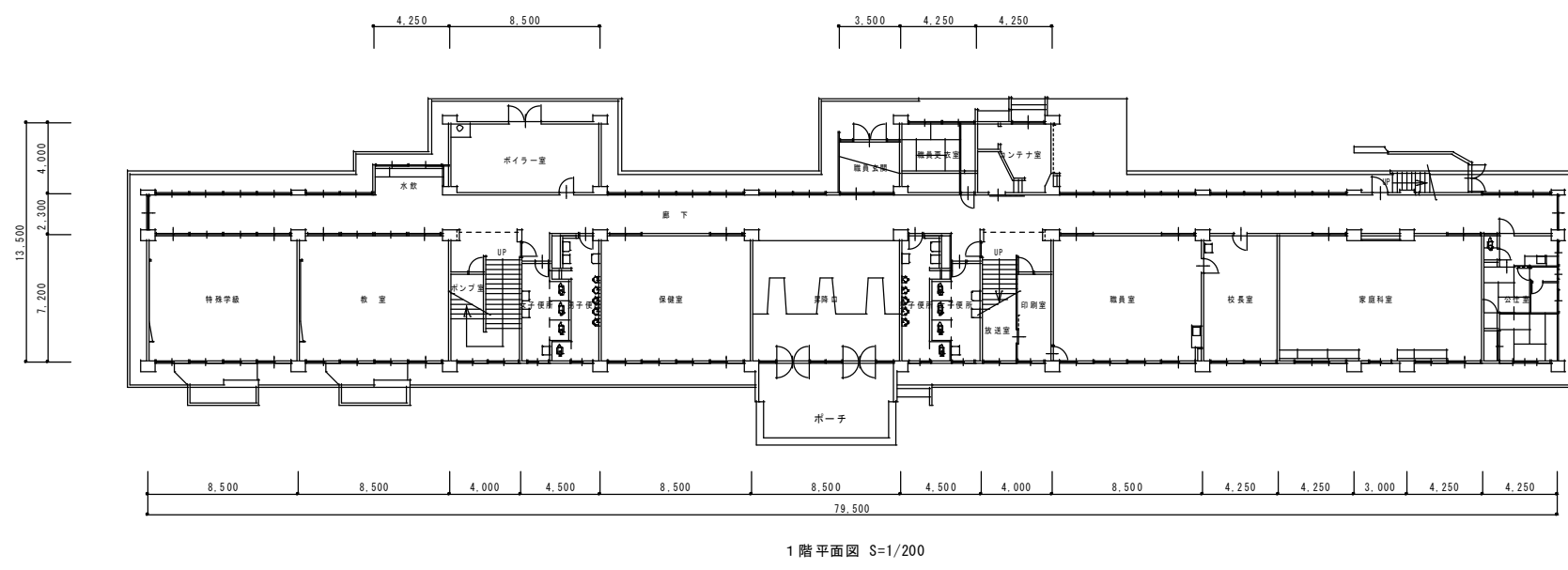
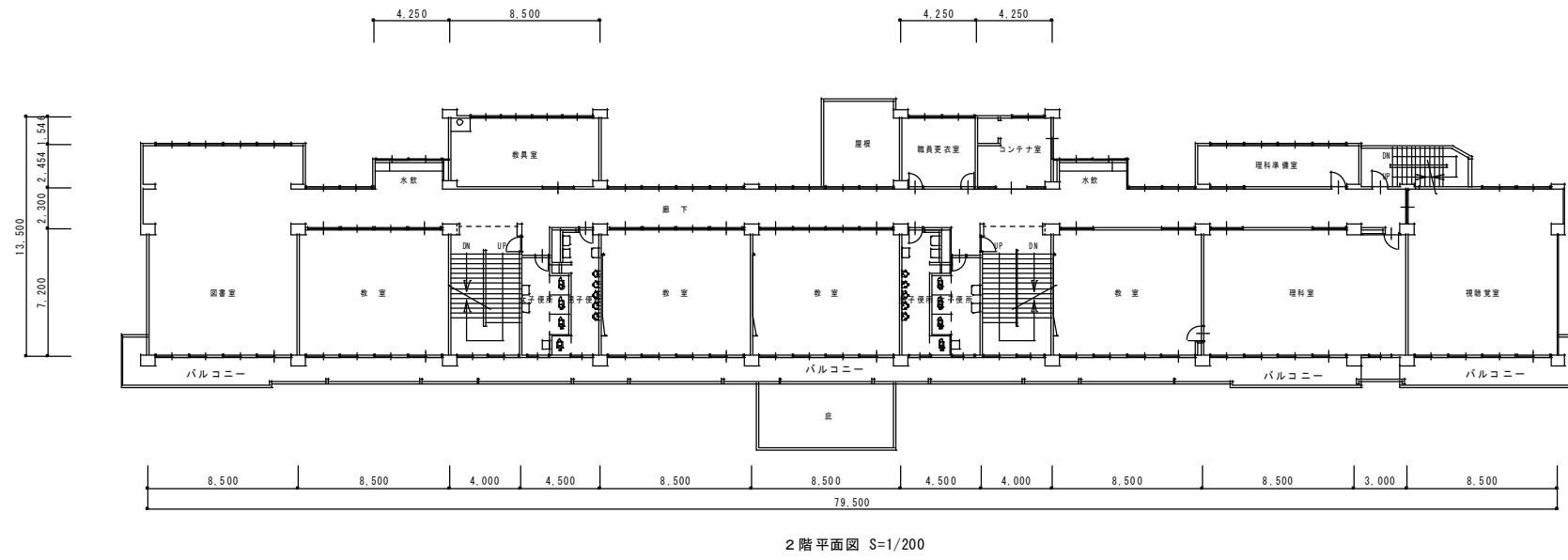
縮尺

1 / 4 0 0

図面番号

A | 0 1

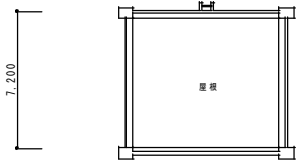
# 旧刀川小学校施設平面図①



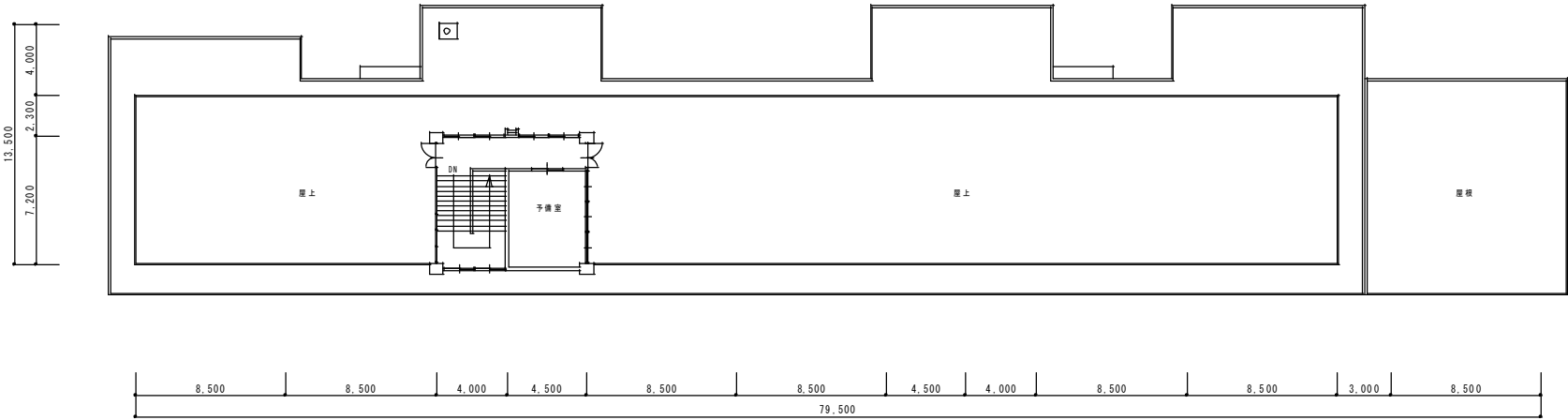
※設計図の仕様：A3用紙の場合50%の縮小図面、A1用紙の場合100%

|  |  |  |           |           |           |                                   |                                  |                             |                                |
|--|--|--|-----------|-----------|-----------|-----------------------------------|----------------------------------|-----------------------------|--------------------------------|
|  | <p>出 発<br/> <b>渋川市役所</b><br/> <small>〒377-8501 群馬県渋川市石原0-0番地<br/>         TEL 0278-22-2111 (代表) FAX 0278-24-8541</small></p> | <p>担 当<br/> <small>渋川市役所建設部建設課建築住宅グループ<br/>         E-Mail kensetsu@city.shibukawa.gunma.jp<br/>         URL http://www.city.shibukawa.gunma.jp/</small></p> | <p>承認</p> | <p>設計</p> | <p>製図</p> | <p>工事名称<br/> <b>渋川市立刀川小学校</b></p> | <p>図面名称<br/> <b>1. 2階平面図</b></p> | <p>縮尺<br/> <b>1/200</b></p> | <p>図面番号<br/> <b>A   02</b></p> |
|--|--|--|-----------|-----------|-----------|-----------------------------------|----------------------------------|-----------------------------|--------------------------------|

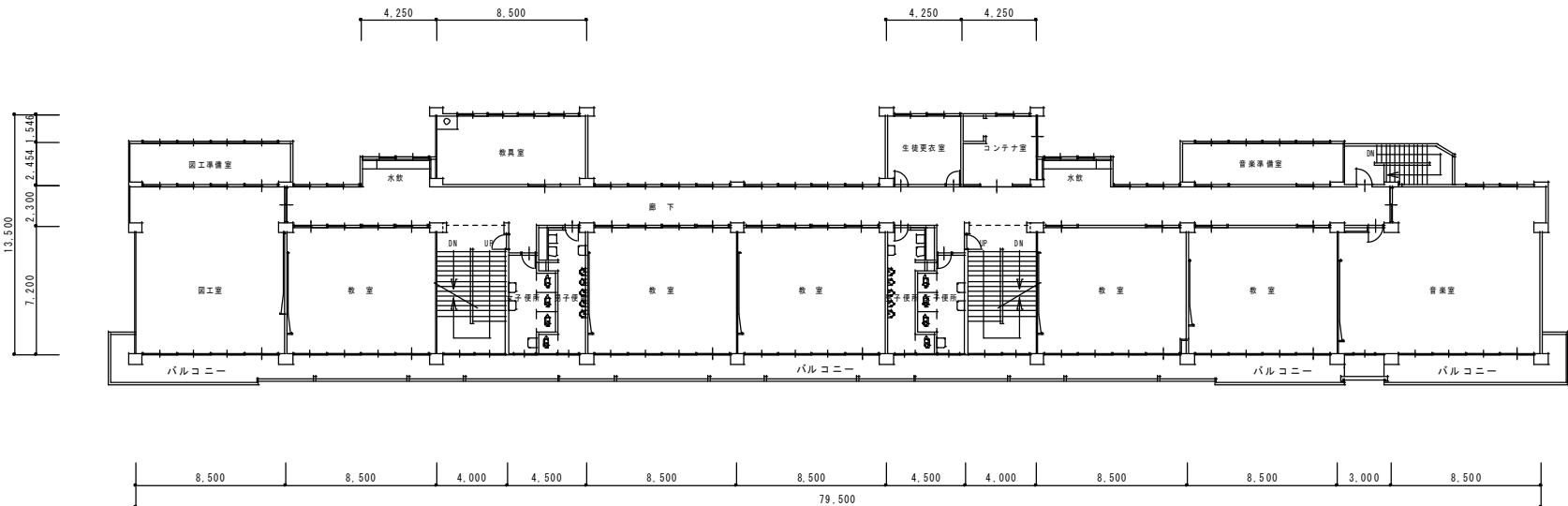
# 旧刀川小学校施設平面図②



PHR階平面図 S=1/200



R階平面図 S=1/200



3階平面図 S=1/200

※設計図の仕様：A3用紙の場合50%の縮小図面、A1用紙の場合100%



渋川市役所

〒377-8501 群馬県渋川市石原8-0番地  
TEL 0279-22-2111(代表) FAX 0279-24-6541

担当 渋川市役所建設部建設課建築住宅?4-7  
E-Mail kensetsu@city.shibukawa.gunma.jp  
URL http://www.city.shibukawa.gunma.jp/

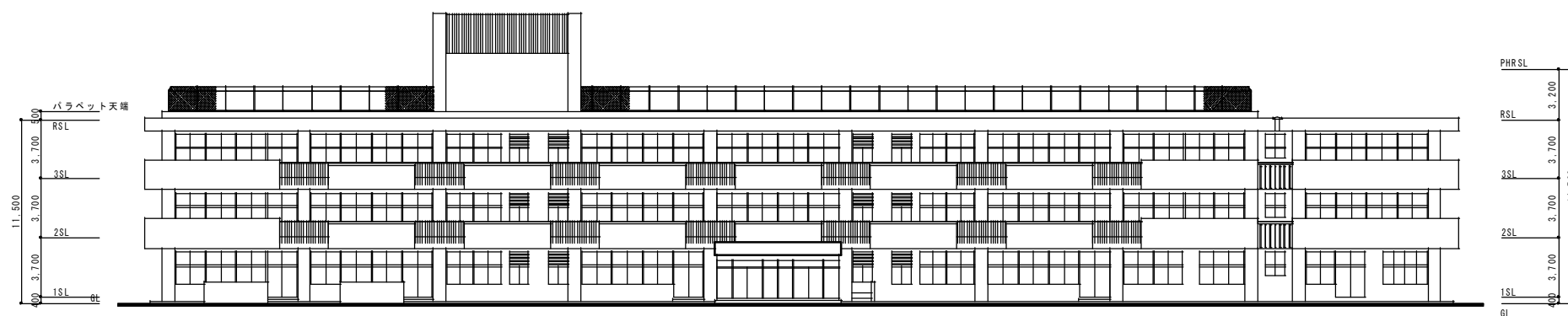
渋川市立刀川小学校

3. R階平面図

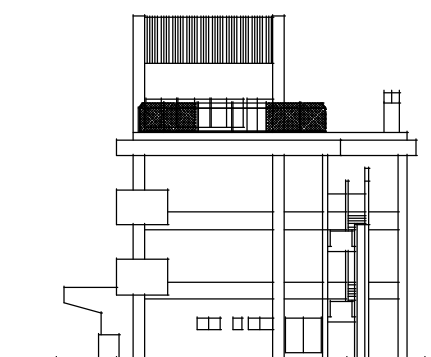
縮尺 1/200

図面番号 A 03

# 旧刀川小学校施設立面図



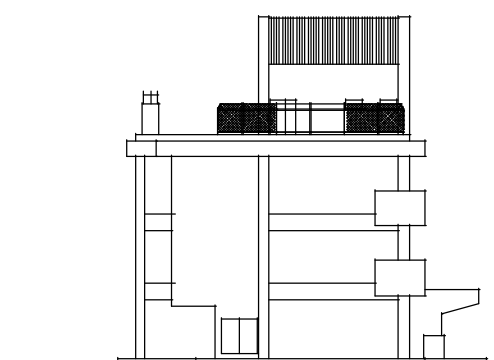
南側立面図 S=1/200



東側立面図 S=1/200



北側立面図 S=1/200



西側立面図 S=1/200

※設計図の仕様：A3用紙の場合50%の縮小図面、A1用紙の場合100%

|  |              |  |           |           |           |                           |            |                     |                        |
|--|--------------|--|-----------|-----------|-----------|---------------------------|------------|---------------------|------------------------|
|  | <p>洪川市役所</p> | <p>担当<br/>洪川市役所建設部建設課建築住宅第1課<br/>E-Mail: kensetsu@city.shibukawa.gunma.jp<br/>URL: http://www.city.shibukawa.gunma.jp/</p> | <p>承認</p> | <p>設計</p> | <p>製図</p> | <p>工事名称<br/>洪川市立刀川小学校</p> | <p>立面図</p> | <p>縮尺<br/>1/200</p> | <p>図面番号<br/>A   04</p> |
|--|--------------|--|-----------|-----------|-----------|---------------------------|------------|---------------------|------------------------|