

@こもち

子持地区人口・世帯数（7月末）

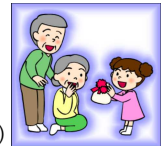
男……5,331人(-5)

女……5,499人(-11)

計……10,830人(-16)

世帯数……4,636世帯(±0)

() 内前月比



発行・編集：渋川市子持公民館 TEL (22) 7780 FAX (24) 8204 カラー版はこちらから→

成人学級参加者募集

自分の本来の色を知って、自分に似合うコーディネートをしてみましょう！

カラーコーディネート教室

日時：令和6年9月25日（水）午前10時～午前11時30分

場所：子持公民館 第1学習室（1階）

講師：小倉 良子 先生

定員：15名

参加費：無料

対象：子持地区在住・在勤の成人 ※定員に満たない場合は、地区外者も可。

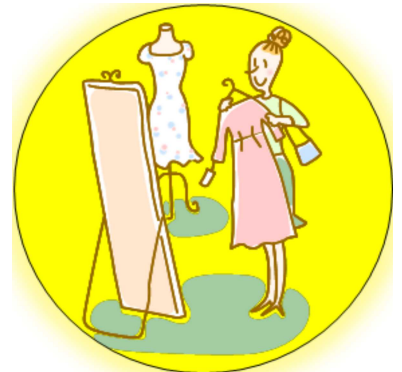
持ち物：筆記用具・手鏡・スカーフ（持っている方）・飲み物

申込み：令和6年9月6日（金）～13日（金）

午前8時30分～午後5時（土日除く）

窓口または電話でお申し込みください。

※定員を超えた場合は抽選になります。結果等を9月17日（火）以降に公民館まで必ず確認してください。



「第2回子持地区市民マレットゴルフ大会」開催のお知らせ

日時：令和6年10月22日（火）午前12時～

場所：赤城敷島マレットゴルフ場 参加費：300円

申込み：令和6年10月8日（火）までに

部長（神道）080-1064-8055 または
事務局（鈴木）53-3389 までご連絡ください。



こもち競走大会 参加者募集！

期日 令和6年10月27日（日）

（受付：午前7時30分 スタート：午前9時30分）

会場 子持中学校周辺コース

種別・チーム人数 ※年齢・性別問わず。1人2区間まで（連続した区間不可）。ただし小学生は1人1区間。

①4kmの部（1km×4区間）2人～4人 ②6kmの部（1km×6区間）3人～6人

③8kmの部（1km×8区間）4人～8人

参加資格 渋川市在住・在学・在勤の小学4年生以上の方

参加料 1人200円（当日徴収）

申込み 申込書に必要事項を記入し、10月8日（火）までに子持公民館または陸上クラブ部長 栗原（070-4312-3964）まで提出。※申込書・開催要項は子持公民館にあります。



○俳句一水会 八月句会より

にわか雨早の畑の黒々と

横山 郁夫 (鯉沢二)

立秋や朝一番の風を受く

小野 浩子 (小野上)

早朝の新ジャガ堀りに娘ら集う

青木 和子 (中組)

雨を待つ日照続きのままならぬ

佐藤 八重子 (吹屋二)

月見れど昼の暑さは知らん顔

深谷 かつ美 (吹屋一)

○短歌 九月会 七月例会より

薄紅の小花らせんに咲き上る

もじずり数本庭草の中

諸田 秋子 (吹原二)

習慣に少しの運動続けきて

老いの坂超えつつ大事に生きる

石坂 美保子 (日出島)

医師による検査結果は良好と

卒寿の夫に「はなまる」と言う

生方 フジ子 (後田向)

若かりしカナダのアルバム前にして

思い出めぐり今日を楽しむ

桐渕 のぶ子 (白下)

梅雨入りし街路樹に並ぶ紫陽花の

色取りどりに瑞瑞しく咲く

小菅 初美 (中郷)

読書のおすすめ
図書室のご案内

☆一般☆

「俺たちの箱根駅伝 上・下」

池井戸 潤 著

「ゼロから12カ国語マスターした
私の最強の外国語習得法」

Kazu Languages 著

「桜の木が見守るキャフェ」

標野 凧 著

「心に効く美容」

MEGUMI 著

「クスノキの女神」

東野 圭吾 著

☆児童☆

「レストランのおぼけずかん

おげんナポリタン 斉藤 洋 著

「パンダのおさじとふりかけパンダ」

柴田 ケイコ 著

「いえいえ、そんなことはありませんよ」

シゲタ サヤカ 著

「オバケや」

富安 陽子 著

「トミカとトム どんなトミカ?」

つむパパ 作

「マインクラフトでおぼえる

ちょっと難しい言葉1205」

西東社



【9月の図書室のお休み】 2日(月)・9日(月)・17日(火)・24日(火)・26日(木)・30日(月)

【お知らせ】 9月14日(土) から子持公民館図書室前に廃棄本を設置します。公民館にお立ち寄り
の際には一度ご覧いただき、お好みの本がございましたらご自由にお持ち帰りください。

9月・10月の子育てサロンこもち

とき 9/3 (火) 10:00~ お茶会
10/22 (火) 11:00~ りんご狩り
※雨天中止

ところ 子持公民館・りんご狩りは現地集合【目崎りんご園】

対象 0歳~未就学児と保護者

問合せ 地域包括ケア課 電話22-2250

天候や感染症の発生状況、会場の都合等により中止となる
場合がありますのであらかじめご了承ください。



シニア筋力ぐんぐん教室

ところ 9/10 (火) 子持公民館
9/18 (水) 子持社会体育館
10/8 (火) 子持公民館

とき 9:30~11:00
対象 おおむね65歳以上の市民
参加 当日会場へ(申込不要・参加無料)
持ち物 飲み物・室内用運動靴・動きやすい
服装

※天候や感染症の発生状況、会場の都合等により
中止となる場合があります。

問合せ 介護保険課 電話22-2116

