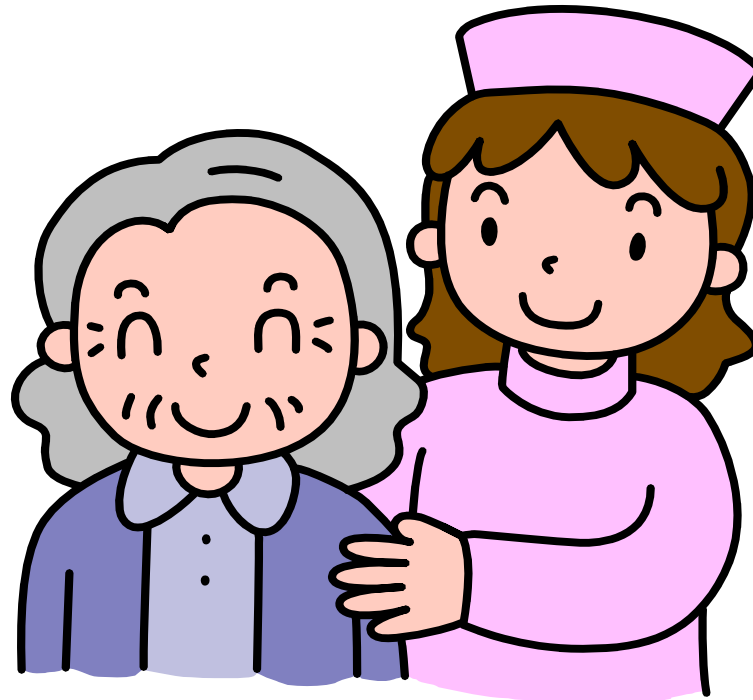


3 訪問看護

病院・医院・訪問看護ステーションなどの保健師・看護師・准看護師などが、主治医と連絡を取りながら、ご家庭を訪問して病状を観察したり、床ずれ等の手当を行うなど療養上のお世話をいたします。



訪問看護(ステーション)

介護・予防

法人名	北毛保健生活協同組合			電話番号	0279-23-5187
事業所名	虹訪問看護ステーション			FAX	0279-23-5245
事業所所在地	〒377-0008 渋川市渋川(坂下町)908番地22			E-mail	niji@hokumou.coop
				ホームページ	
事業者番号	1060890009			事業開始年月日	平成7年9月1日
定員数				営業時間	月～金曜日 8:30～17:00 土曜日 8:30～13:00 土曜日午後、日曜日、祝祭日 12月30日～1月3日
専従スタッフ	看護師	7人	作業療法士	休日	
	准看護師		言語聴覚士	専従スタッフ数	7人
	理学療法士	1人		うち非常勤人数	1人
主な加算情報	緊急時訪問看護加算	有	サービス提供体制強化加算	有	
	ターミナルケア体制加算	有			
その他情報	気管切開の方	可	吸引の方	可	
	在宅酸素の方	可	人工肛門の方	可	
	IVHの方	可	留置カテーテルの方	可	
	経管栄養の方	可	家族の同席	不要	
事業所の特徴 「住み慣れた場所で、利用者様も、そのご家族様も、安心して暮らせるように心を寄り添いながら、お手伝いさせていただきます。」 ・小児から高齢者まで、そして様々な医療機器管理・処置・ケア等を行います。 ・在宅サービスでは、その人らしい人生の最終段階が送れるようお手伝いしていきます。(お取組みまで) ・24時間対応体制を整えております。					

訪問看護(ステーション)

介護・予防

法人名	医療法人恒和会			電話番号	0279-26-9133	
事業所名	菜の花訪問看護ステーション			FAX	0279-26-9134	
事業所所在地	〒377-0008 渋川市渋川(辰巳町)1826番地26			E-mail		
				ホームページ		
事業者番号	1060890074			事業開始年月日	平成31年4月1日	
定員数				営業時間	8:30～17:30(月～金)	
専従スタッフ	看護師	5人	作業療法士	0人	休日	土曜日要相談・日曜日・祝祭日
	准看護師	0人	言語聴覚士	0人	専従スタッフ数	5人
	理学療法士	2人			うち非常勤人数	人
主な加算情報	緊急時訪問看護加算	有	サービス提供体制強化加算	無		
	ターミナルケア体制加算	有				
その他情報	気管切開の方		吸引の方	可		
	在宅酸素の方		人工肛門の方			
	IVHの方		留置カテーテルの方	可		
	経管栄養の方		家族の同席	不要		
事業所の特徴 コミュニケーションを大切にし、利用者と家族を笑顔にするサービスを心掛けます。 専門的で質の高い看護サービスを提供できるよう、スキルアップに努め地域より信頼されるステーションを目指します。 チームワークを大切にし、スタッフが笑顔で働ける環境を創ります。						

訪問看護(ステーション)

介護・予防

法人名	合同会社ジョブ			電話番号	0279-22-6434
事業所名	ジョブナース			FAX	0279-26-2776
事業所所在地	〒377-0003 渋川市八木原1393番地 ビーマーク1D			E-mail	
				ホームページ	
事業者番号	1060890058			事業開始年月日	平成29年3月1日
定員数				営業時間	月～金曜日 8:30～17:30
専従スタッフ	看護師	2人	作業療法士	休日	土・日曜日、祝祭日 12月28日～1月3日、8月14日～16日
	准看護師	2人	言語聴覚士	専従スタッフ数	4人
	理学療法士			うち非常勤人数	2人
主な加算情報	緊急時訪問看護加算	有	サービス提供体制強化加算	無	
	ターミナルケア体制加算	有			
その他情報	気管切開の方		吸引の方		
	在宅酸素の方		人工肛門の方		
	IVHの方		留置カテーテルの方		
	経管栄養の方		家族の同席		
事業所の特徴					

訪問看護(ステーション)

介護・予防

法人名	医療法人社団ほたか会			電話番号	0279-23-1520	
事業所名	こすもす訪問看護ステーション			FAX	0279-23-1518	
事業所所在地	〒377-0004 渋川市半田1048番地			E-mail	houmonkango@cosmos-c.net	
				ホームページ	http://www.hotaka.or.jp/	
事業者番号	1060890025			事業開始年月日	平成18年10月1日	
定員数				営業時間	月～金曜日 8:30～17:30	
専従スタッフ	看護師	4人	作業療法士	休日	土曜日、日曜日、元日	
	准看護師		言語聴覚士	1人	専従スタッフ数	
	理学療法士	2人			うち非常勤人数	
主な加算情報	緊急時訪問看護加算	有	サービス提供体制強化加算	有		
	ターミナルケア体制加算	有				
その他情報	気管切開の方	可	吸引の方	可		
	在宅酸素の方	可	人工肛門の方	可		
	IVHの方	可	留置カテーテルの方	可		
	経管栄養の方	可	家族の同席	不要		
事業所の特徴						

訪問看護(ステーション)

介護・予防

法人名	公益社団法人群馬県看護協会				電話番号	0279-30-3125	
事業所名	群馬県看護協会訪問看護ステーション渋川				FAX	0279-30-3126	
事業所所在地	〒377-0002 渋川市中村704番地2				E-mail	kangost@abelia.ocn.ne.jp	
					ホームページ	http://www.gunma-kango.jp	
事業者番号	1060890017				事業開始年月日	平成12年10月1日	
定員数	90人				営業時間	月～金曜日 9:00～17:00	
専従スタッフ	看護師	10人	作業療法士	1人	休日	土・日曜日、祝祭日 12月29日～1月3日	
	准看護師		言語聴覚士		専従スタッフ数	12人	
	理学療法士	1人			うち非常勤人数	8人	
主な加算情報	緊急時訪問看護加算	有		サービス提供体制強化加算	有		
	ターミナルケア体制加算	有					
その他情報	気管切開の方	可		吸引の方	可		
	在宅酸素の方	可		人工肛門の方	可		
	IVHの方	可		留置カテーテルの方	可		
	経管栄養の方	可		家族の同席	不要		
事業所の特徴							
「利用者様とご家族の意思を尊重し、その人らしく生きる為のお手伝いをいたします。」 ◇受持ち看護師制です。受持ちの看護師が責任を持って、親身なケアを提供いたします。 ◇慢性から急性期まで、複雑な医療処置の必要な方にも対応いたします。 ◇日常動作訓練などのリハビリに力をいれます。 ◇在宅ターミナルケアに対応いたします。 ◇24時間の連絡対応体制をとっております。 ◇利用者の個人の情報・秘密は厳守し、又ご不満やご意見には誠実に対応いたします。							

訪問看護(ステーション)

介護

法人名	ベルジ株式会社				電話番号	0279-25-0077	
事業所名	訪問看護ステーションベルジ南渋川				FAX	0279-25-8863	
事業所所在地	〒377-0004 渋川市半田2726番地1				E-mail	m-shibukawa@e-verde.co.jp	
					ホームページ	http://e-verde.co.jp/minami-shibukawa/	
事業者番号	1060890041				事業開始年月日	平成28年9月1日	
定員数					営業時間	9:00～18:00	
専従スタッフ	看護師	7人	作業療法士		休日	土・日曜日	
	准看護師	6人	言語聴覚士		専従スタッフ数	13人	
	理学療法士				うち非常勤人数	7人	
主な加算情報	緊急時訪問看護加算	有		サービス提供体制強化加算	無		
	ターミナルケア体制加算	有					
その他情報	気管切開の方	不可		吸引の方	可		
	在宅酸素の方	可		人工肛門の方	可		
	IVHの方	可		留置カテーテルの方	可		
	経管栄養の方	可		家族の同席	不要		
事業所の特徴							
住宅型有料老人ホームに併設され、定期巡回・随時対応型訪問看護看護連携型として病気や障害を持った方でも、医療機器を使用しながら住み慣れた環境で最期まで暮らせるように療養生活を支援します。営業時間の他、24時間の連絡体制をとっています。							

訪問看護(ステーション)

介護・予防

法人名	医療法人菊栄会				電話番号	0279-30-1165	
事業所名	訪問看護ステーション石原の里				FAX	0279-30-1161	
事業所所在地	〒377-0007 渋川市石原343番地1				E-mail		
					ホームページ		
事業者番号	1060890033				事業開始年月日	平成27年10月1日	
定員数					営業時間	9:00～17:00	
専従スタッフ	看護師	5人	作業療法士		休日	日曜日、祝日、12月31日～1月3日	
	准看護師	2人	言語聴覚士		専従スタッフ数		
	理学療法士				うち非常勤人数		
主な加算情報	緊急時訪問看護加算	有		サービス提供体制強化加算	無		
	ターミナルケア体制加算	有					
その他情報	気管切開の方	—		吸引の方	—		
	在宅酸素の方	—		人工肛門の方	—		
	IVHの方	—		留置カテーテルの方	—		
	経管栄養の方	—		家族の同席	—		
事業所の特徴							

訪問看護(ステーション)

介護・予防

法人名	医療法人橘会				電話番号	0279-60-1007	
事業所名	訪問看護ステーション上之原				FAX	0279-60-1004	
事業所所在地	〒377-0055 渋川市北橋町上南室167番地5				E-mail	houmonkango@tachibanakai.jp	
					ホームページ	http://uenohara-hp.jp	
事業者番号	1062090020				事業開始年月日	平成12年8月1日	
定員数					営業時間	月～金曜日 9:00～17:00	
専従スタッフ	看護師	2人	作業療法士	1人	休日	土曜日午後・日曜日・祝祭日 12月30日～1月3日	
	准看護師	1人	言語聴覚士		専従スタッフ数	3.5人	
	理学療法士				うち非常勤人数	1人	
主な加算情報	緊急時訪問看護加算	有		サービス提供体制強化加算	有		
	ターミナルケア体制加算	無					
その他情報	気管切開の方	不可		吸引の方	可		
	在宅酸素の方	可		人工肛門の方	可		
	IVHの方	不可		留置カテーテルの方	可		
	経管栄養の方	可		家族の同席	不要		
事業所の特徴							
当事業所は、精神障害者への訪問看護が主ですが、介護保険利用者への訪問看護も行っています。							

訪問看護(ステーション)

介護・予防

法人名	医療法人群栄会			電話番号	0279-55-6223
事業所名	訪問看護ステーションよしおか			F A X	0279-55-6210
事業所所在地	〒370-3603			E-mail	vn-yoshioka@gunneikai.jp
	北群馬郡吉岡町陣場98番地			ホームページ	
事業者番号	1062290026			事業開始年月日	平成21年9月1日
定員数				営業時間	月～金曜日 9:00～17:00 土曜日 9:00～12:00
専従スタッフ	看護師	3人	作業療法士	休日	日曜日、祝祭日、12月29日～1月3日
	准看護師		言語聴覚士	専従スタッフ数	
	理学療法士			うち非常勤人数	
主な加算情報	緊急時訪問看護加算	無	サービス提供体制強化加算	無	
	ターミナルケア体制加算	無			
その他情報	気管切開の方	応相談	吸引の方	応相談	
	在宅酸素の方	応相談	人工肛門の方	応相談	
	IVHの方	応相談	留置カテーテルの方	応相談	
	経管栄養の方	可	家族の同席	不要	
事業所の特徴					
利用者の特性をふまえて、可能な限りその居宅において、その有する能力に応じ、自立した生活を営むことが出来るよう、その療養生活を支援し、心身の機能の維持回復を目指して支援します。 人にやさしく、良質な医療の提供を目指しています。					

訪問看護(ステーション)

介護・予防

法人名	医療法人井野整形外科リハビリ内科			電話番号	0279-30-5255
事業所名	井野整形外科リハビリ内科			F A X	0279-55-5657
事業所所在地	〒370-3604			E-mail	
	北群馬郡吉岡町南下917番地2			ホームページ	http://inoseikei/webmedipr.jp/
事業者番号	1011610100			事業開始年月日	平成11年8月5日
定員数				営業時間	9:00～17:00
専従スタッフ	看護師	2人	作業療法士	休日	土・日曜日、祝日 12月30日～1月3日
	准看護師		言語聴覚士	専従スタッフ数	
	理学療法士			うち非常勤人数	
主な加算情報	緊急時訪問看護加算	無	サービス提供体制強化加算	無	
	ターミナルケア体制加算	無			
その他情報	気管切開の方	可	吸引の方	可	
	在宅酸素の方	可	人工肛門の方	可	
	IVHの方	可	留置カテーテルの方	可	
	経管栄養の方	可	家族の同席	不要	
事業所の特徴					

訪問看護(ステーション)

介護・予防

法人名	株式会社ファーストナース			電話番号	0279-70-8122
事業所名	訪問看護ステーションあやめ吉岡町			F A X	0279-54-6161
事業所所在地	〒370-3606			E-mail	yoshiokamachi-ayame@firstnurse.co.jp
	北群馬郡吉岡町上野田548番地 合歡の木ハイツ203			ホームページ	www.firstnurse.co.jp
事業者番号	1062290059			事業開始年月日	令和元年6月1日
定員数				営業時間	9:00～17:00
専従スタッフ	看護師	3人	作業療法士	休日	日曜日・12月31日～1月3日
	准看護師		言語聴覚士	専従スタッフ数	
	理学療法士			うち非常勤人数	
主な加算情報	緊急時訪問看護加算	無	サービス提供体制強化加算	無	
	ターミナルケア体制加算	無			
その他情報	気管切開の方	不可	吸引の方	不可	
	在宅酸素の方	可	人工肛門の方	不可	
	IVHの方	不可	留置カテーテルの方	不可	
	経管栄養の方	可	家族の同席	不要	
事業所の特徴					
精神科訪問看護の専門ステーション					