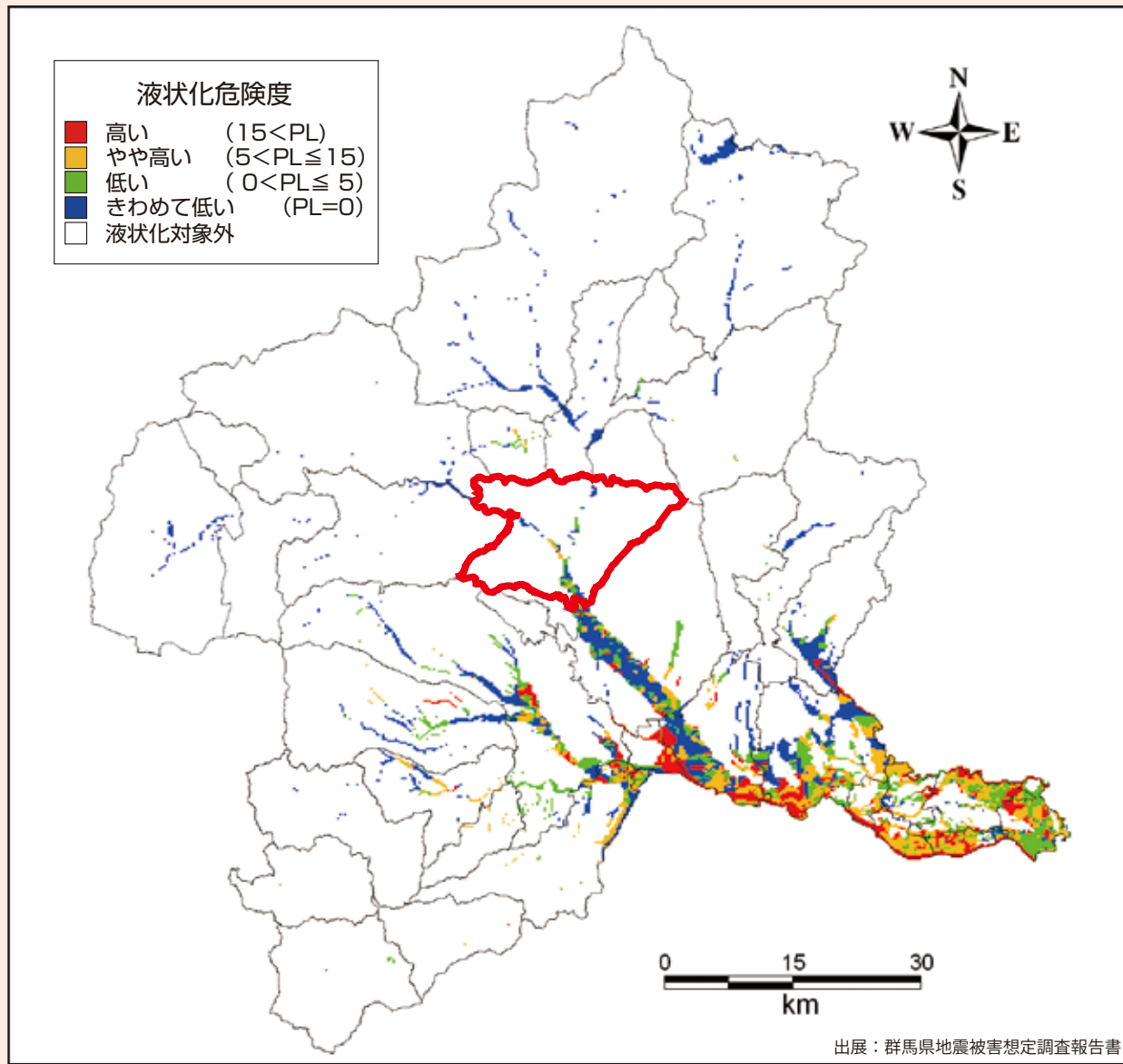


# 関東平野北西縁断層帯主部による地震(M8.1)における液状化危険度



## 家の周囲の安全対策

事前に準備出来ているか、チェック☑しましょう。

### ベランダ

植木鉢などの整理整頓を。落ちる危険がある場所には何も置かない。

### 屋根

不安定な屋根のアンテナや、屋根瓦は補強しておく。

### ブロック塀・門柱

土中にしっかりと基礎部分がないもの、鉄筋が入っていないものは危険なので補強する。ひび割れや鉄筋のさびも修理する。

### 窓ガラス

飛散防止フィルムをはる。

### プロパンガス

ボンベを鎖で固定しておく。

