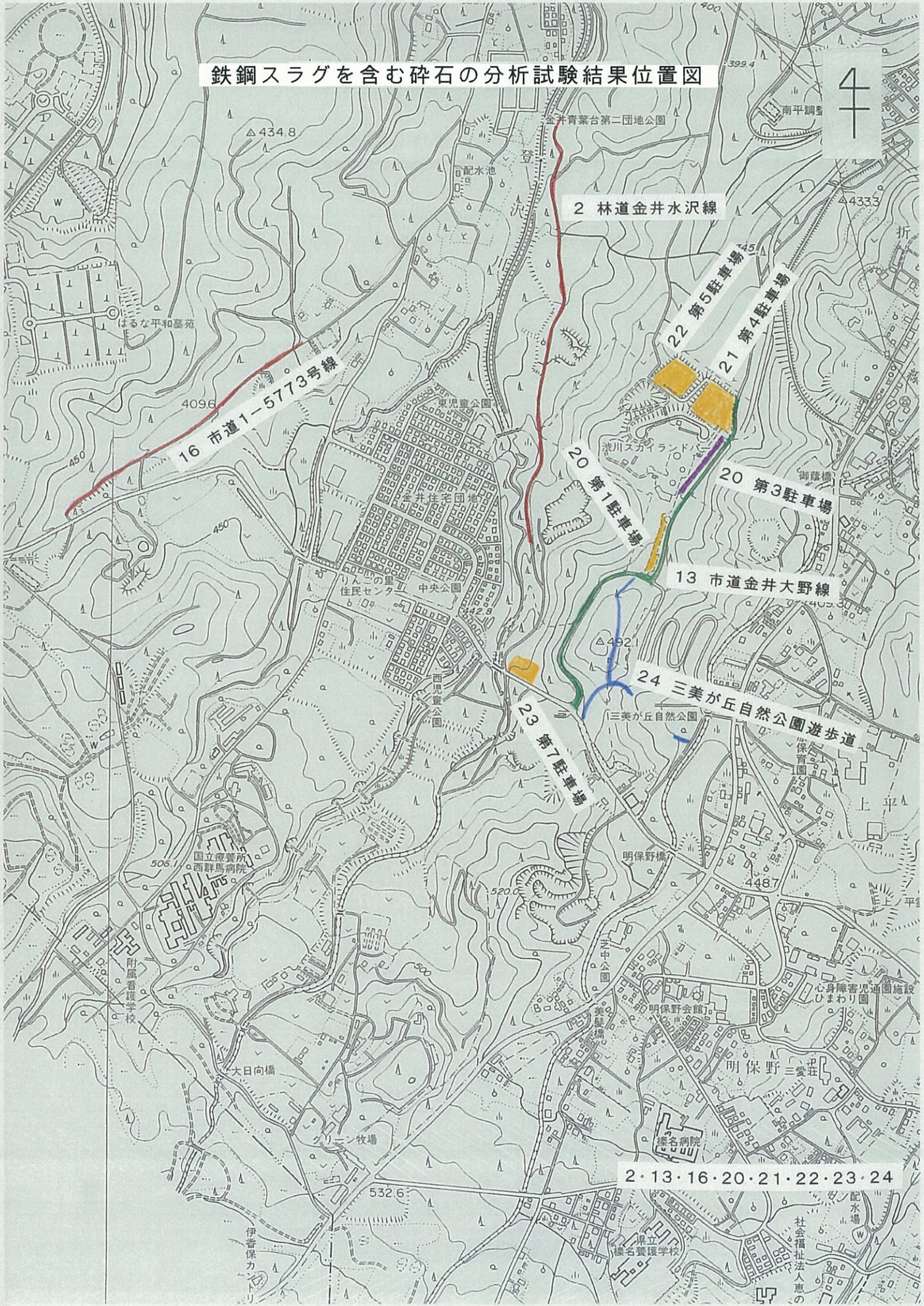


鉄鋼スラグを含む砕石の分析試験結果位置図



2 林道金井水沢線

16 市道1-5773号線

20 第1駐車場

22 第5駐車場

21 第4駐車場

13 市道金井大野線

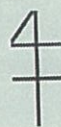
20 第3駐車場

24 三美が丘自然公園遊歩道

23 第7駐車場

2・13・16・20・21・22・23・24

鉄鋼スラグを含む碎石の分析試験結果位置図



長者

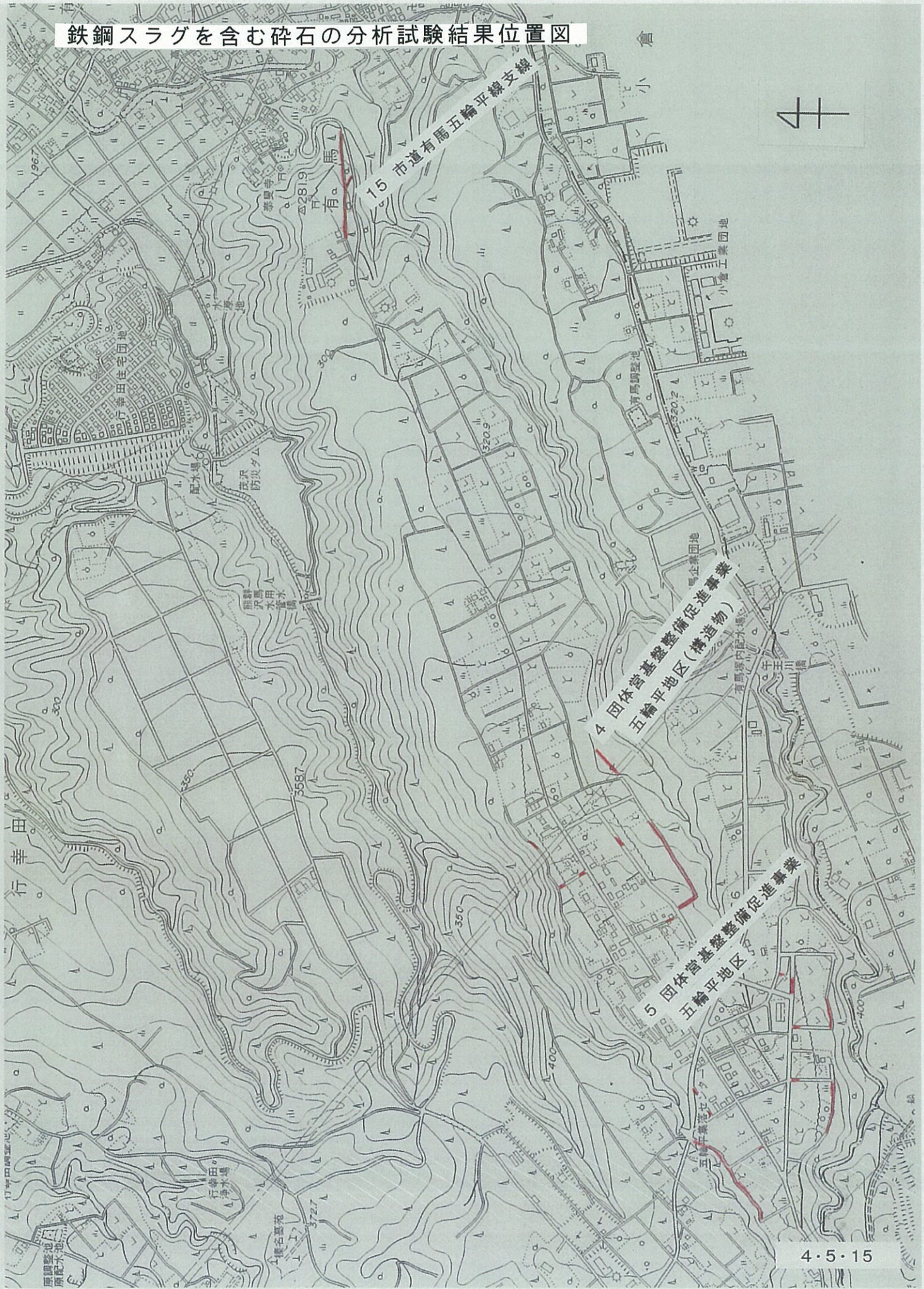


3 半田薬師地区  
市道部分

18 市道1-1106号線

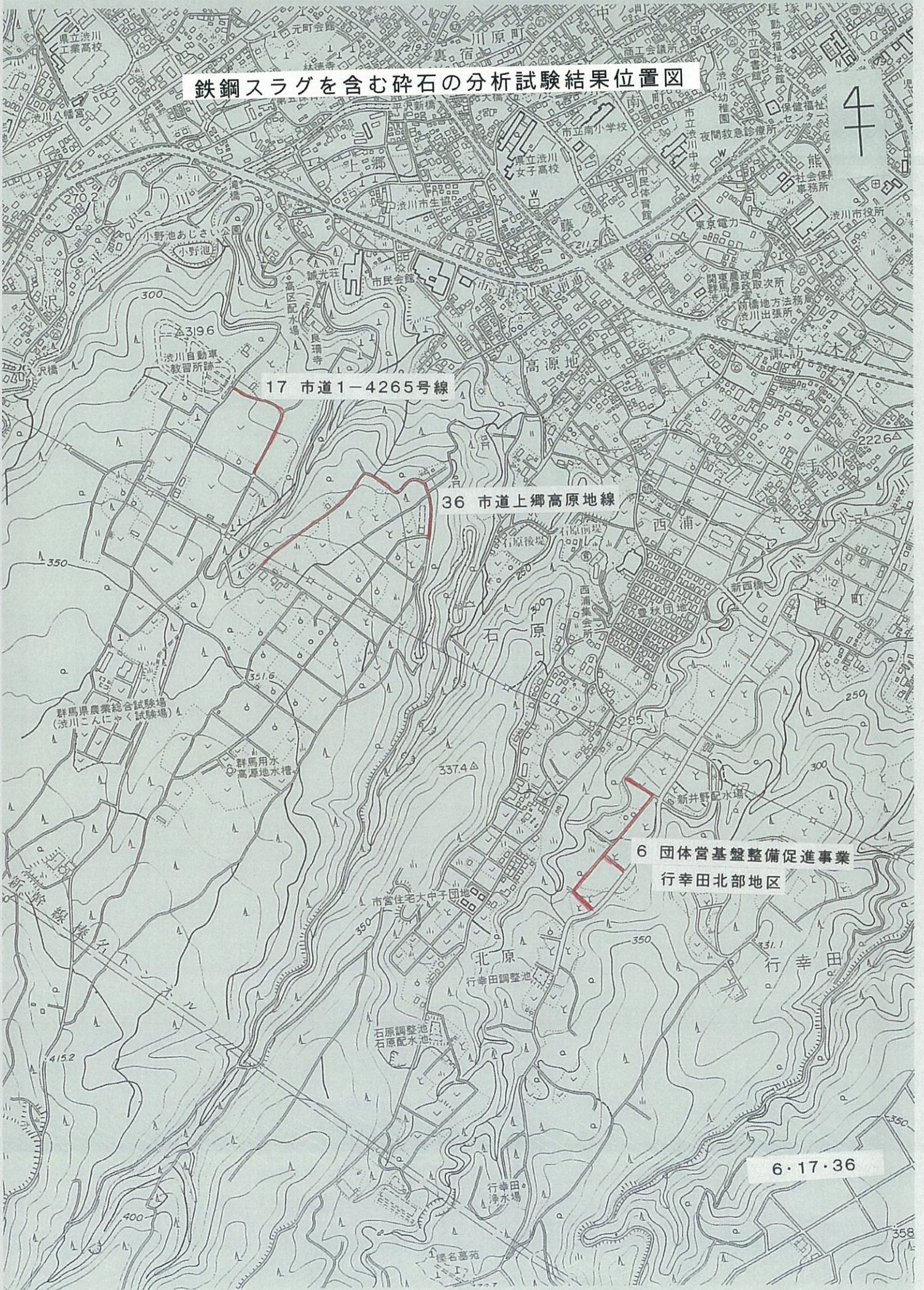
下野田

鉄鋼スラグを含む碎石の分析試験結果位置図



4

# 鉄鋼スラグを含む碎石の分析試験結果位置図



17 市道1-4265号線

36 市道上郷高原地線

6 団体営基盤整備促進事業  
行幸田北部地区

6・17・36

鉄鋼スラグを含む碎石の分析試験結果  
位置図



11・12・14・19・37