

**渋川地区市町村新市建設計画策定に関する  
住民意識調査**

**中間報告**

**(平成16年1月30日着分速報値)**

# 1 . 調査概要

## 調査目的

新市建設計画の作成にあたり、住民が期待している新市の将来像、まちづくりのあり方を探索し、住民の意向を計画策定に十分に反映していく基礎資料とすることを目的に実施します。

## 調査方法

- (1) 調査対象：渋川市・伊香保町・小野上村・子持村・赤城村・北橋村（以下渋川地区）に居住する満18歳以上（昭和61年1月1日以前出生）の全住民から抽出  
 (2) 抽出数：8,000件（抽出数内訳は、下記の通りです。）

### 【抽出数内訳】

渋川市	4,300件
伊香保町	350件
小野上村	200件
子持村	1,100件
赤城村	1,100件
北橋村	950件
合計	8,000件

- (3) 調査方法：アンケート調査  
 (4) 調査期間：平成16年1月16日（金）～平成16年1月30日（金）  
 (5) 調査票配布回収方法：郵送配布 郵送回収

## 回収結果

回収内訳は下記の通りです。ただし、平成16年1月30日到着分までを集計しています（以下同）。なお、最終的に回収票数（回収率）は3,200票（40%）を超える見込みです。

- (1) 回収票数（回収率）：3,010票（37.6%）

### 【回収状況】

		18～19歳	20～29歳	30～39歳	40～49歳	50～59歳	60～69歳	70歳以上	無回答	合計
回収状況	合計	(件) 52	317	444	484	538	627	533	15	3,010
		(%) 1.7	10.5	14.8	16.1	17.9	20.8	17.7	0.5	100.0
	渋川市	(件) 18	159	229	232	257	311	283	3	1,492
		(%) 0.6	5.3	7.6	7.7	8.5	10.3	9.4	0.1	49.6
	伊香保町	(件) 2	15	15	19	16	21	24	0	112
		(%) 0.1	0.5	0.5	0.6	0.5	0.7	0.8	0.0	3.7
	小野上村	(件) 0	11	9	19	22	19	17	1	98
		(%) 0.0	0.4	0.3	0.6	0.7	0.6	0.6	0.0	3.3
	子持村	(件) 7	44	66	72	83	100	68	2	442
		(%) 0.2	1.5	2.2	2.4	2.8	3.3	2.3	0.1	14.7
赤城村	(件) 12	45	61	69	82	92	83	0	444	
	(%) 0.4	1.5	2.0	2.3	2.7	3.1	2.8	0.0	14.8	
北橋村	(件) 12	42	63	69	77	84	56	3	406	
	(%) 0.4	1.4	2.1	2.3	2.6	2.8	1.9	0.1	13.5	
無回答	(件) 1	1	1	4	1	0	2	6	16	
	(%) 0.0	0.0	0.0	0.1	0.0	0.0	0.1	0.2	0.5	

## 調査項目

本意向調査での調査項目については、下記の通りです。

### 【調査項目】

大区分	小区分	該当設問番号
はじめに、あなたご自身についておたずねします	性別 / 年齢 / 職業 / 居住地 / 勤務地・通学地 / 居住年数	問 1 ~ 問 6
現在お住まいの市町村についておたずねします	道路・公共交通機関など / 自然環境・生活環境 / 健康・福祉 / 教育・文化・スポーツ / 産業 / コミュニティなど	問 7
新しいまちの施策についておたずねします	重視すべき施策	問 8
まちづくりの方向についておたずねします	市町村の魅力やほこり / 新市の将来に期待するまちづくりの内容としてふさわしいキーワード（言葉） / 自由意見	問 9 ~ 問 1 1

### 注) 構成比率の表示について

回答数の構成比率は、全てパーセンテージ(%)表示とし、計算上、少数点以下を四捨五入しているため合計欄が100%に満たない、あるいは超える場合があります。

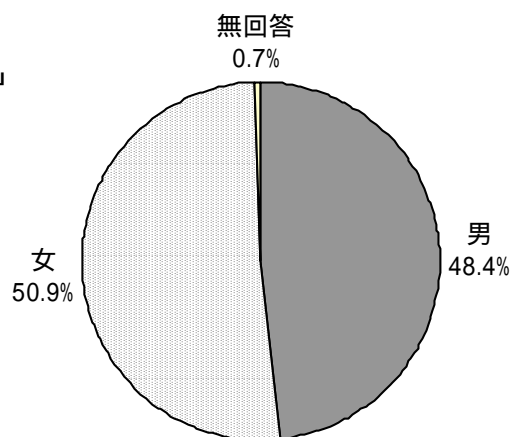
また、設問の終わりに(複数回答)とある場合、1人の回答者の方が2つ以上の回答をしてもよいことから、比率の合計が100%にならない場合があります。

## 2. 回答者属性

### 問1：あなたの性別はどちらですか。

「男性」が48.4%、「女性」が50.9%であり、「女性」の回答が多くなっています。

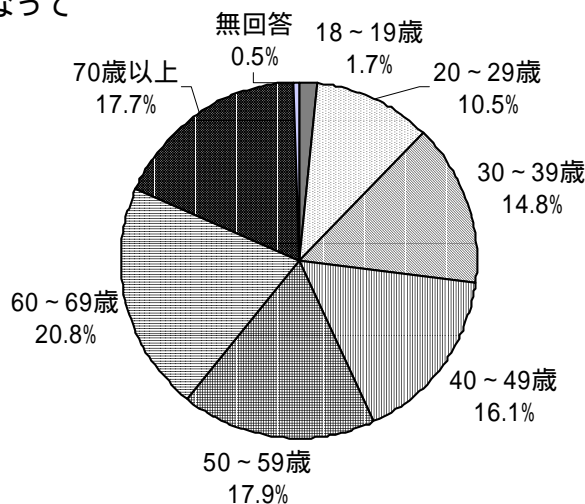
	回答数 (件)	割合 (%)
合計	3,010	100.0
男	1,457	48.4
女	1,533	50.9
無回答	20	0.7



### 問2：あなたの年齢はおいくつですか。

「60～69歳」の方の回答が20.8%と最も多くなっています。

	回答数 (件)	割合 (%)
合計	3,010	100.0
18～19歳	52	1.7
20～29歳	317	10.5
30～39歳	444	14.8
40～49歳	484	16.1
50～59歳	538	17.9
60～69歳	627	20.8
70歳以上	533	17.7
無回答	15	0.5

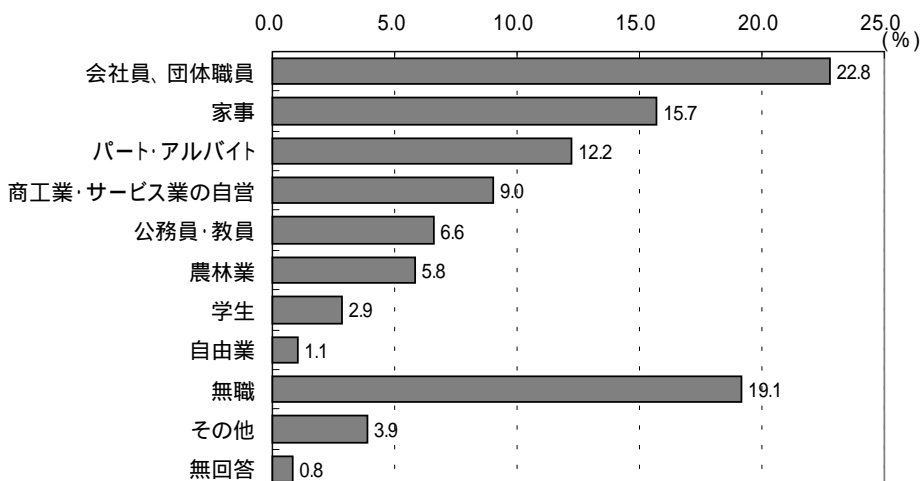


### 問3：あなたのご職業はどれにあてはまりますか。

「会社員、団体職員」の回答が最も多く、22.8%となっています。

	回答数 (件)	割合 (%)
合計	3,010	100.0
会社員、団体職員	686	22.8
家事	472	15.7
パート・アルバイト	368	12.2
商工業・サービス業の自営	272	9.0
公務員・教員	199	6.6
農林業	176	5.8
学生	86	2.9
自由業	32	1.1
無職	576	19.1
その他	118	3.9
無回答	25	0.8

自由業(開業医・文筆家等)

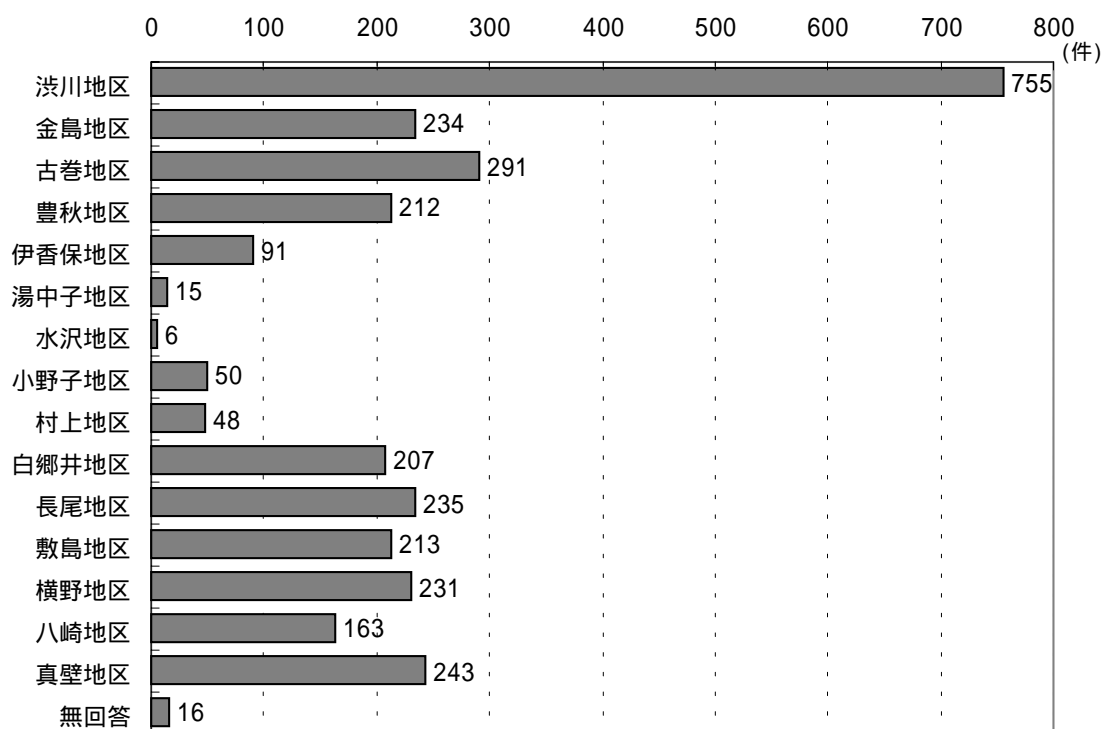
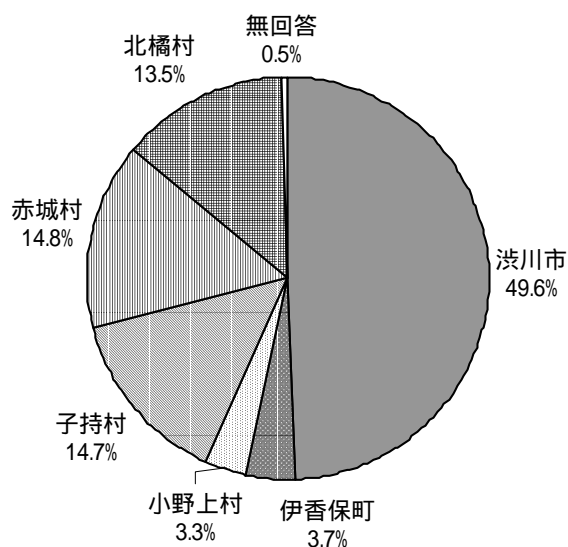


#### 問4：あなたのお住まいはどちらですか。

回答者の地区別割合は、渋川市 49.6%、伊香保町 3.7%、小野上村 3.3%、子持村 14.7%、赤城村 14.8%、北橋村 13.5%、無回答 0.5%となっています。

(注：配布数は市町村で一定ではありません。p.1 参照)

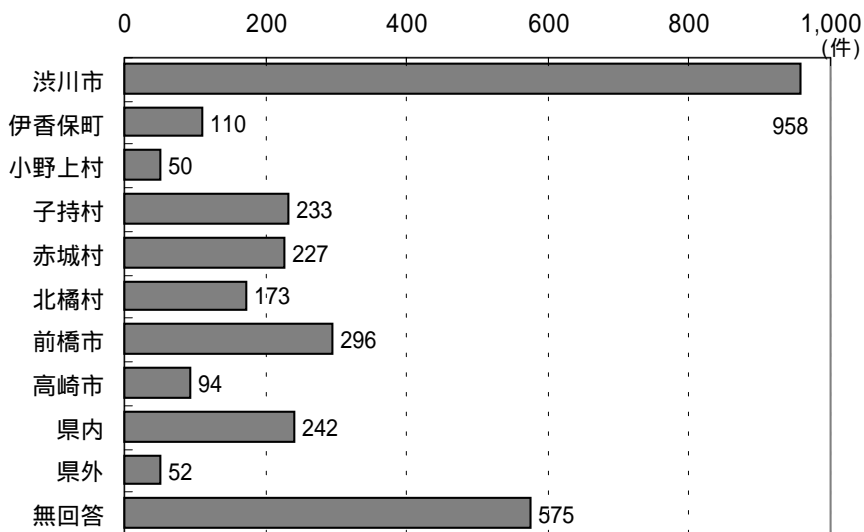
	地区名	件数	割合(%)	回答率(%)
渋川市	合計	1,492	49.6	34.7
	渋川地区	755	25.1	
	金島地区	234	7.8	
	古巻地区	291	9.7	
	豊秋地区	212	7.0	
伊香保町	合計	112	3.7	32.0
	伊香保地区	91	3.0	
	湯中子地区	15	0.5	
	水沢地区	6	0.2	
小野上村	合計	98	3.3	49.0
	小野子地区	50	1.7	
	村上地区	48	1.6	
子持村	合計	442	14.7	40.2
	白郷井地区	207	6.9	
	長尾地区	235	7.8	
赤城村	合計	444	14.8	40.4
	敷島地区	213	7.1	
	横野地区	231	7.7	
北橋村	合計	406	13.5	42.7
	八崎地区	163	5.4	
	真壁地区	243	8.1	
無回答		16	0.5	
合計		3,010	100.0	37.6



**問5：あなたの主な通勤・通学先はどちらですか。**

通勤・通学先についてみると、「渋川市」が最も多く31.8%となっています。

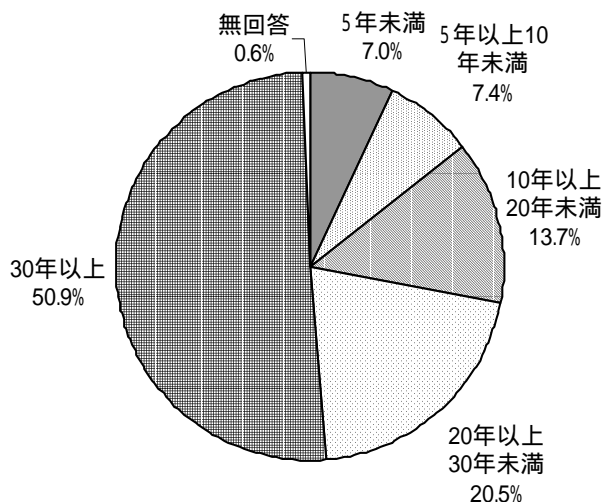
	回答数 (件)	割合(%)
合計	3,010	100.0
渋川市	958	31.8
伊香保町	110	3.7
小野上村	50	1.7
子持村	233	7.7
赤城村	227	7.5
北橋村	173	5.7
前橋市	296	9.8
高崎市	94	3.1
県内	242	8.0
県外	52	1.7
無回答	575	19.1



**問6：あなたが、現在お住まいになっている市町村内での居住年数をお答えください。**

居住年数についてみると、「30年以上」が最も多く、50.9%となっています。

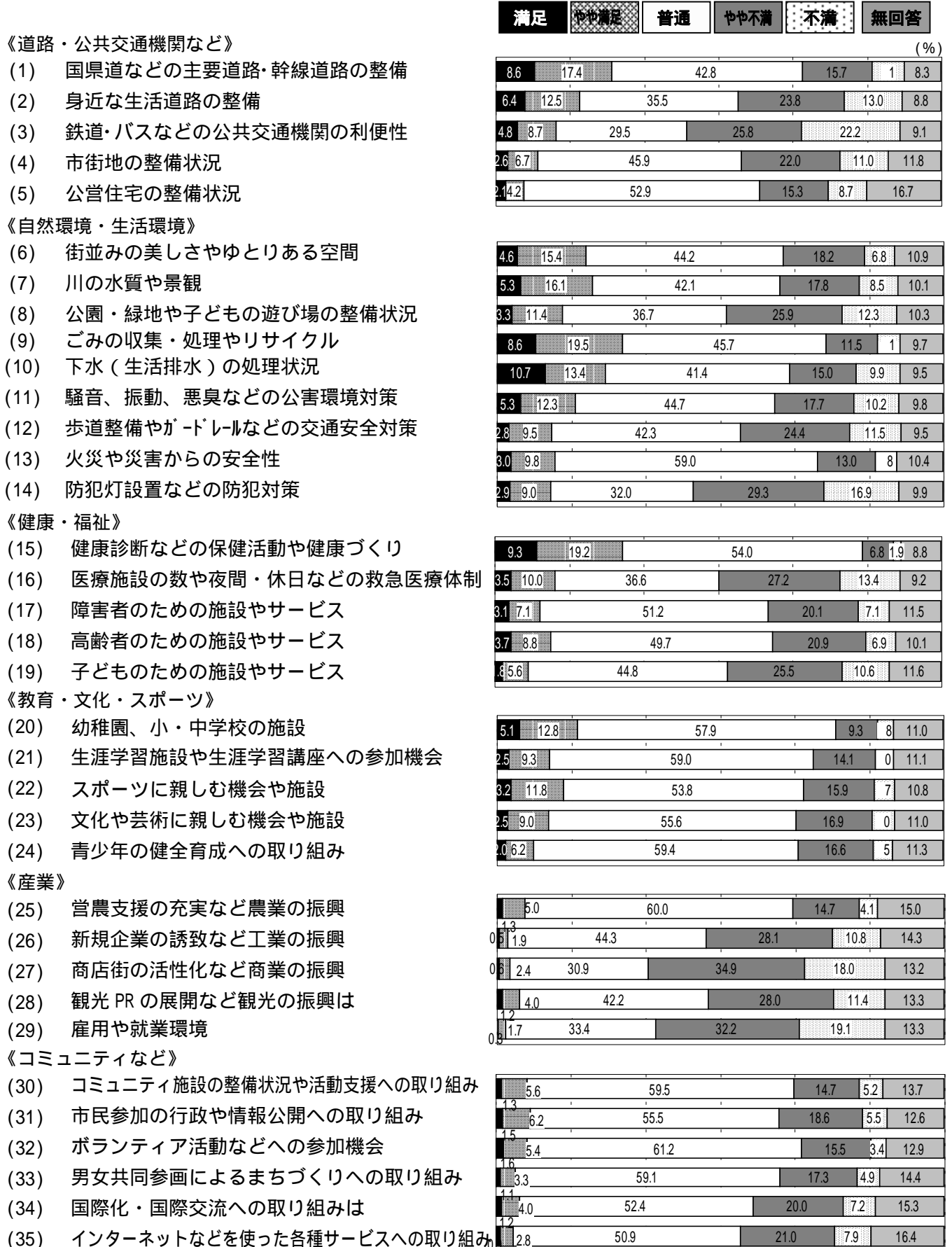
	回答数 (件)	割合 (%)
合計	3,010	100.0
5年未満	210	7.0
5年以上10年未満	223	7.4
10年以上20年未満	411	13.7
20年以上30年未満	616	20.5
30年以上	1,532	50.9
無回答	18	0.6



## 2. 住民意向

問7：あなたは現在お住まいの市町村内の施設、サービスや環境(施策)などについて、どのように感じていますか。

「自然環境・生活環境」に関するへの満足度は比較的高くなっていますが、「産業」や「健康・福祉」に関する項目への満足度は低く、不満度が高くなっています。

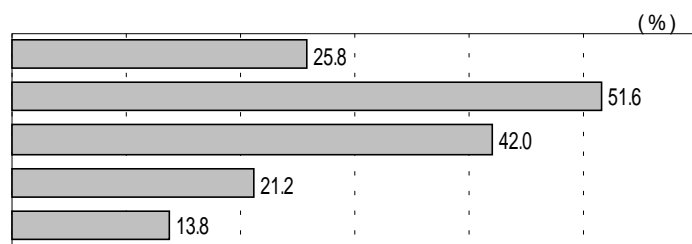


**問8：渋川地区が合併したら、あなたはどのような施策を重視すべきだと思いますか。  
(複数回答)**

「医療体制の充実」が最も多く 53.3%、次いで「身近な生活道路の整備」が 51.6%となっています。

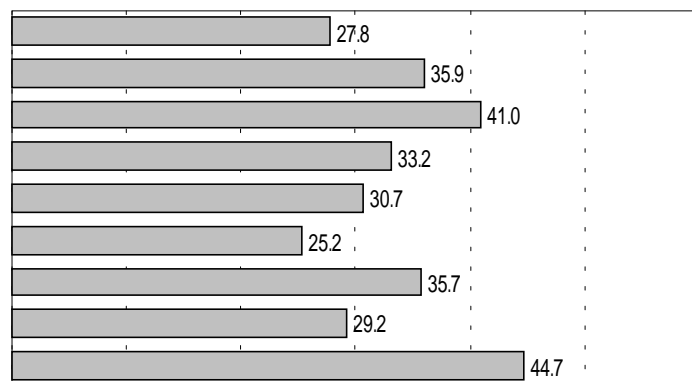
《道路・公共交通機関など》

1. 国・県道などの主要道路、幹線道路の整備
2. 身近な生活道路の整備
3. 鉄道・バスなどの公共交通機関の充実
4. 土地区画整理などの市街地の整備
5. 公営住宅の整備



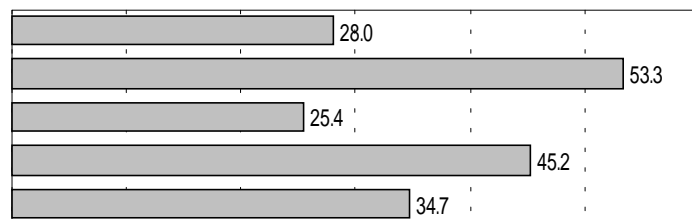
《自然環境・生活環境》

6. 街並みの美しさやゆとりある空間の創造
7. 自然環境の保全
8. 公園・緑地や子どもの遊び場の整備
9. ごみの収集・処理やリサイクルの推進
10. 下水（生活排水）の整備充実
11. 公害・環境対策の充実
12. 歩道整備やガードレールなど交通安全対策の充実
13. 火災・災害時の防災対策の推進
14. 防犯灯設置など防犯対策の推進



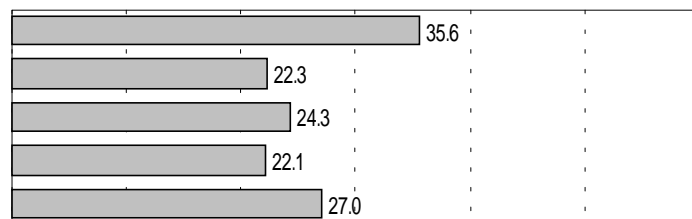
《健康・福祉》

15. 健康診断などの保健活動や健康づくりの充実
16. 医療体制の充実
17. 障害者のための施設やサービスの整備充実
18. 高齢者のための施設やサービスの整備充実
19. 子どものための施設やサービスの整備充実



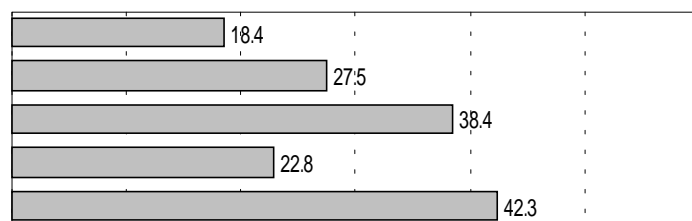
《教育・文化・スポーツ》

20. 学校教育の充実
21. 生涯学習施設の整備や生涯学習の機会の充実
22. スポーツに親しむ機会や施設の整備充実
23. 文化や芸術に親しむ機会や施設の整備充実
24. 青少年の健全育成対策の推進



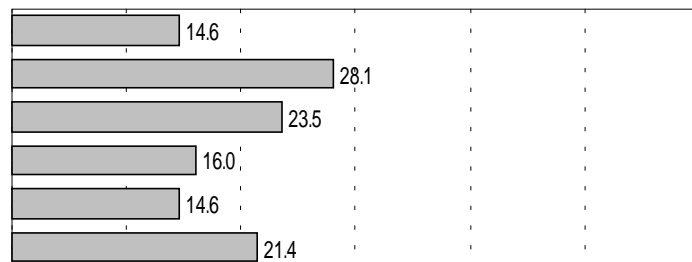
《産業》

25. 営農支援の充実など農業の振興
26. 新規企業の誘致など工業の振興
27. 商店街の活性化など商業の振興
28. 観光 PR の展開など観光の振興
29. 雇用や就業環境の充実

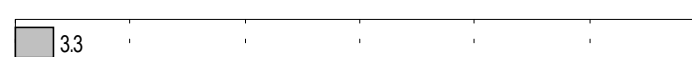


《コミュニティなど》

30. コミュニティづくりの推進
31. 市民参加行政や情報公開の推進
32. ボランティア活動の活性化の支援
33. 男女共同参画によるまちづくりの推進
34. 国際化・国際交流の推進
35. インターネットなどを活用した各種サービスの推進



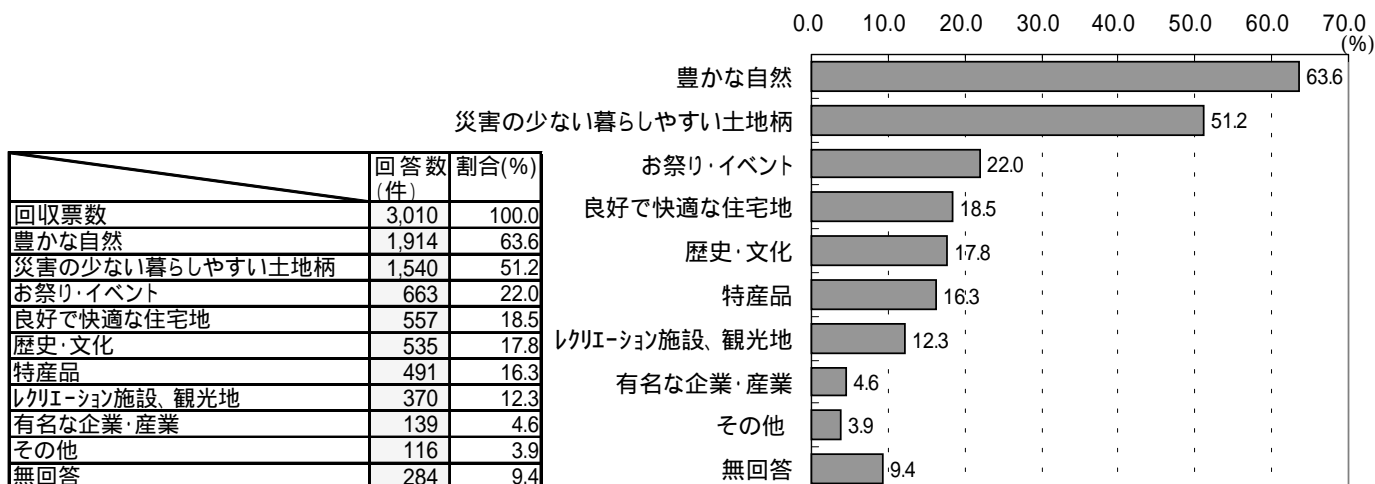
36. その他





### 問 9：あなたが現在お住まいの市町村の魅力や誇りに思う特性は何ですか。(複数回答)

市町村の魅力や誇りについてみると、「豊かな自然」が最も多く 63.6%、次いで「災害の少ない暮らしやすい土地柄」が 51.2%となっています。



### 問 10：新市の将来に期待するまちづくりの内容として、どのようなキーワード(言葉)がふさわしいと思いますか。(複数回答)

新市まちづくりのキーワードとしては、「自然」が最も多く 32.6%、次いで「安心・安全」30.8%となっています。

