

< 新市名称候補選定小委員会報告資料 >

目 次

1	新市名称候補一覧	1
2	第1次選定結果	2
3	第2次選定結果	3
4	新市名称候補募集結果	
4 - 1	応募総数	4
4 - 2	応募方法別数	4
4 - 3	地域別応募者数	4
4 - 4	年齢別応募者数	4
4 - 5	市町村別応募一覧	5
4 - 6	応募一覧	7
5	参考(新市名称候補選定方法、新市名称候補募集要項)	17

1 新市名称候補一覧

整理 番号	よ み が な 名 称 候 補	選 定 理 由
1	し ぶ か わ し 渋 川 市	地域の中心市であり、全国的にも知名度が高く、地理的イメージもしやすい名称である。
2	ち ゅ う お う し 中 央 市	地理的に群馬県の、また日本の中心であることにちなんだ名称である。
3	あ か ぎ し 赤 城 市	全国的に知名度の高い赤城山にちなんだ名称である。
4	い か ほ し 伊 香 保 市	上毛の三名湯に数えられ、全国的知名度のある伊香保温泉にちなんだ名称である。

整理番号は、選定の際の得票順とした。

2 新市名称候補第1次選定結果

・出席委員17人 1人3作品投票(合計51票)

番号	新市名称候補	ふりがな	得票数	応募数
1	渋川市	しぶかわし	9	508
2	中央市	ちゅうおうし	5	61
3	上毛市	じょうもうし	5	21
4	しぶかわ市	しぶかわし	3	78
5	北毛市	ほくもうし	3	21
6	赤城市	あかぎし	2	69
7	伊香保市	いかほし	2	48
8	緑市	みどりし	2	14
9	長尾市	ながおし	2	6
10	赤城榛名市	あかぎはるなし	2	5
11	北群馬市	きたぐんまし	1	34
12	あかぎ市	あかぎし	1	31
13	上州市	じょうしゅうし	1	20
14	新渋川市	しんしぶかわし	1	18
15	かみつけ市	かみつけし	1	13
16	利根川市	とねがわし	1	13
17	渋川伊香保市	しぶかわいかほし	1	10
18	群馬市	ぐんまし	1	9
19	美山市	みやまし	1	7
20	三山市	みやまし	1	6
21	ぐんま中央市	ぐんまちゅうおうし	1	5
22	しぶ川市	しぶかわし	1	5
23	板東市	ばんどうし	1	5
24	上毛市	かみつけし	1	3
25	中群馬市	なかぐんまし	1	2
26	花泉市	はないずみし	1	1
合 計			51	

3 第2次選定投票集計表

・出席委員18人 1人2作品投票(合計36票)

番号	新市名称候補	ふりがな	得票数	順位
1	渋川市	しぶかわし	7	1
2	中央市	ちゅうおうし	6	2
3	赤城市	あかぎし	3	3
4	伊香保市	いかほし	3	
5	群馬市	ぐんまし	2	5
6	渋川伊香保市	しぶかわいかほし	2	
7	しぶかわ市	しぶかわし	2	
8	上毛市	じょうもうし	2	
9	板東市	ばんどうし	2	
10	北毛市	ほくもうし	2	
11	長尾市	ながおし	2	
12	かみつけ市	かみつけし	1	12
13	利根川市	とねがわし	1	
14	緑市	みどりし	1	
15	赤城榛名市	あかぎはるなし	0	-
16	北群馬市	きたぐんまし	0	
17	あかぎ市	あかぎし	0	
18	上州市	じょうしゅうし	0	
19	新渋川市	しんしぶかわし	0	
20	美山市	みやまし	0	
21	三山市	みやまし	0	
22	ぐんま中央市	ぐんまちゅうおうし	0	
23	しぶ川市	しぶかわし	0	
24	上毛市	かみつけし	0	
25	中群馬市	なかぐんまし	0	
26	花泉市	はないずみし	0	
合 計			36	

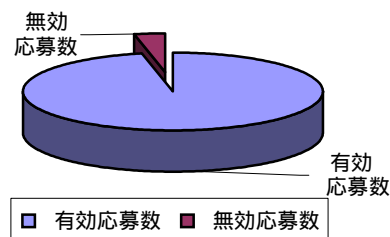
4 新市名称候補募集結果

4 - 1 応募総数

有効応募数	1,944	96.7%
無効応募数	67	3.3%
合計	2,011	100.0%

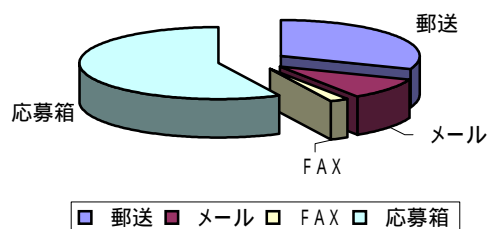
無効応募数の内容

複数応募・応募者不明・年齢対象外等



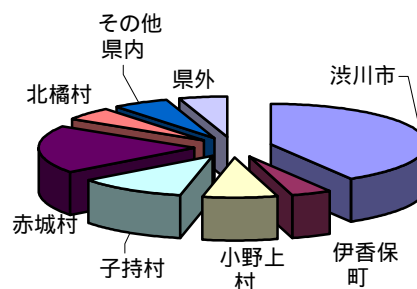
4 - 2 応募方法別数

郵送	601	30.9%
メール	187	9.6%
FAX	46	2.4%
応募箱	1,110	57.1%
合計	1,944	100.0%



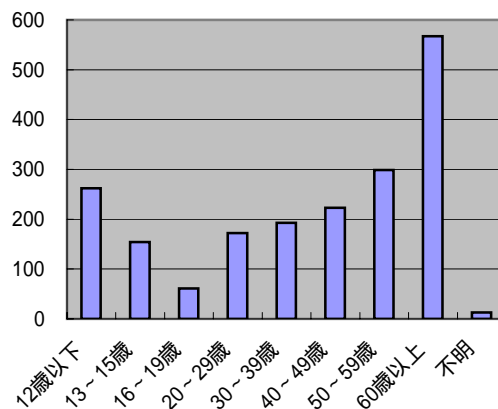
4 - 3 地域別応募者数

渋川市	802	41.3%
伊香保町	83	4.3%
小野上村	150	7.7%
子持村	225	11.6%
赤城村	370	19.0%
北橋村	103	5.3%
その他県内	112	5.8%
県外	99	5.1%
合計	1,944	100.0%



4 - 4 年齢別応募者数

12歳以下	262	13.5%
13～15歳	154	7.9%
16～19歳	61	3.1%
20～29歳	172	8.8%
30～39歳	193	9.9%
40～49歳	223	11.5%
50～59歳	299	15.4%
60歳以上	567	29.2%
不明	13	0.7%
合計	1,944	100.0%



4 - 5 新市名称候補応募一覧（市町村別上位）

渋川市			
新市名称	ふりがな	応募数	%
渋川市	しぶかわし	350	43.6
しぶかわ市	しぶかわし	42	5.2
みどり市	みどりし	19	2.4
伊香保市	いかほし	15	1.9
北群馬市	きたぐんまし	14	1.7
中央市	ちゅうおうし	10	1.2
あじさい市	あじさいし	10	1.2
群馬中央市	ぐんまちゅうおうし	9	1.1
北毛市	ほくもうし	9	1.1
渋川伊香保市 新渋川市	しぶかわいかほし しんしぶかわし	各8	1.0
渋川市の全応募数		802	

伊香保町			
新市名称	ふりがな	応募数	%
伊香保市	いかほし	20	24.1
渋川市	しぶかわし	4	4.8
上州市	じょうしゅうし	4	4.8
北群馬市	きたぐんまし	4	4.8
中央市	ちゅうおうし	3	3.6
あかぎ市	あかぎし	2	2.4
こうずけ市	こうずけし	2	2.4
北毛市	ほくもうし	2	2.4
以下		各1	1.2
伊香保町の全応募数		83	

小野上村			
新市名称	ふりがな	応募数	%
渋川市	しぶかわし	10	6.7
しぶかわ市	しぶかわし	8	5.3
中央市	ちゅうおうし	8	5.3
ぐんま市	ぐんまし	6	4.0
真中市	まなかし	6	4.0
いかほ市	いかほし	4	2.7
北群馬市	きたぐんまし	2	1.3
みどり市	みどりし	3	2.0
群馬中央市	ぐんまちゅうおうし	3	2.0
平和市	へいわし	3	2.0
小野上村の全応募数		150	

子持村			
新市名称	ふりがな	応募数	%
渋川市	しぶかわし	15	6.7
中央市	ちゅうおうし	10	4.4
しぶかわ市	しぶかわし	8	3.6
群馬中央市	ぐんまちゅうおうし	7	3.1
長尾市	ながおし	6	2.7
北群馬市	きたぐんまし	6	2.7
北毛市	ほくもうし	5	2.2
みどり市	みどりし	4	1.8
真中市	まなかし	4	1.8
楓市	かえでし	4	1.8
子持村の全応募数		225	

赤城村			
新市名称	ふりがな	応募数	%
赤城市	あかぎし	57	15.4
あかぎ市	あかぎし	23	6.2
中央市	ちゅうおうし	18	4.9
渋川市	しぶかわし	15	4.1
しぶかわ市	しぶかわし	11	3.0
上州市	じょうしゅうし	6	1.6
上毛市	じょうもうし	6	1.6
真中市	まなかし	6	1.6
かみつけ市 新渋川市 美山市 利根川市 緑市	かみつけし しんしぶかわし みやまし とねがわし みどりし	各5	1.4
赤城村の全応募数		370	

北橋村			
新市名称	ふりがな	応募数	%
中央市	ちゅうおうし	10	9.7
渋川市	しぶかわし	7	6.8
しぶかわ市	しぶかわし	4	3.9
群馬中央市	ぐんまちゅうおうし	3	2.9
上毛市	じょうもうし	3	2.9
かみつけ市 ばんどう市 へそ市 みどり市 伊香保市 赤城市 板東市 北群馬市 緑市	かみつけし ばんどうし へそし みどりし いかほし あかぎし ばんどうし きたぐんまし みどりし	各2	1.9
北橋村の全応募数		103	

新市名称候補応募一覧（県外及び県内（6市町村を除く）上位）

県外			
新市名称	ふりがな	応募数	%
渋川市	しぶかわし	58	58.6
上毛市	じょうもうし	3	3.0
あかぎ市	あかぎし	2	2.0
へそ市	へそし	2	2.0
伊香保市	いかほし	2	2.0
赤城市	あかぎし	2	2.0
北群馬市	きたぐんまし	2	2.0
以下		各1	1.0
県外の全応募数		99	

県内（6市町村を除く）			
新市名称	ふりがな	応募数	%
渋川市	しぶかわし	49	43.8
しぶかわ市	しぶかわし	5	4.5
伊香保市	いかほし	4	3.6
へそ市	へそし	3	2.7
北渋市	きたしぶし	3	2.7
あじさい市 みどり市 坂東市 三山市 上州市 中央市	あじさいし みどりし ばんどうし みやまし じょうしゅうし ちゅうおうし	各2	1.8
県内（6市町村を除く）の全応募数		112	

県外 + 県内（6市町村を除く）			
新市名称	ふりがな	応募数	%
渋川市	しぶかわし	107	50.7
伊香保市	いかほし	6	2.8
しぶかわ市	しぶかわし	5	2.4
へそ市	へそし	5	2.4
あじさい市 みどり市 坂東市 上毛市 赤城市 北群馬市 北渋市	あじさいし みどりし ばんどうし じょうもうし あかぎし きたぐんまし きたしぶし	各3	1.4
県外 + 県内（6市町村を除く）の全応募数		211	

4 - 6 新市名称候補応募一覧表（応募数順）

	新市名称	ふりがな	応募数		新市名称	ふりがな	応募数
1	渋川市	しぶかわし	508	31	長尾市	ながおし	6
2	しぶかわ市	しぶかわし	78	32	ばんどう市	ばんどうし	6
3	赤城市	あかぎし	69	33	三山市	みやまし	6
4	中央市	ちゅうおうし	61	34	わかば市	わかばし	6
5	伊香保市	いかほし	48	35	赤城榛名市	あかぎはるなし	5
6	みどり市	みどりし	35	36	北関東市	きたかんとし	5
7	北群馬市	きたぐんまし	34	37	ぐんま中央市	ぐんまちゅうおうし	5
8	あかぎ市	あかぎし	31	38	しぶ川市	しぶかわし	5
9	群馬中央市	ぐんまちゅうおうし	27	39	新緑市	しんりょくし	5
10	上毛市	じょうもうし	21	40	日本中央市	にほんちゅうおうし	5
11	北毛市	ほくもうし	21	41	板東市	ばんどうし	5
12	真中市	まなかし	21	42	緑山市	みどりやまし	5
13	上州市	じょうしゅうし	20	43	未来市	みらいし	5
14	新渋川市	しんしぶかわし	18	44	赤川市	あかがわし	4
15	あじさい市	あじさいし	17	45	伊香保渋川市	いかほしぶかわし	4
16	へそ市	へそし	17	46	楓市	かえでし	4
17	ぐんま市	ぐんまし	14	47	清流市	せいらいし	4
18	緑市	みどりし	14	48	仲良市	なかよし	4
19	かみつけ市	かみつけし	13	49	日中市	にっちゅう	4
20	利根川市	とねがわし	13	50	群中市	むらなかし	4
21	まんなか市	まんなかし	11	51	愛川市	あいかわし	3
22	渋川伊香保市	しぶかわいかほし	10	52	暁市	あかつきし	3
23	いかほ市	いかほし	9	53	紫陽花市	あじさいし	3
24	群馬市	ぐんまし	9	54	上毛市	かみつけし	3
25	平和市	へいわし	9	55	北渋市	きたしぶし	3
26	中央群馬市	ちゅうおうぐんまし	8	56	清川市	きよかわし	3
27	阪東市	ばんどうし	7	57	国中市	くになかし	3
28	緑川市	みどりかわし	7	58	こうずけ市	こうずけし	3
29	美山市	みやまし	7	59	澁川市	しぶかわし	3
30	大利根市	おおとねし	6	60	渋中市	しぶなかし	3

	新市名称	ふりがな	応募数
61	榛城市	しんじょうし	3
62	鶴中市	つるなかし	3
63	利根市	とねし	3
64	日本のまんなか市	にほんのまんなかし	3
65	花野市	はなのし	3
66	榛名市	はるなし	3
67	ふれあい市	ふれあいし	3
68	北群市	ほくぐんし	3
69	みどり川市	みどりかわし	3
70	若葉市	わかばし	3
71	あけぼの市	あけぼのし	2
72	伊香保温泉市	いかほおんせんし	2
73	泉川市	いずみかわし	2
74	大泉市	おおいずみし	2
75	落合市	おちあいし	2
76	温泉市	おんせんし	2
77	北渋川市	きたしぶかわし	2
78	北勢川市	きたせがわし	2
79	群央市	ぐんおうし	2
80	群中市	ぐんなかし	2
81	幸福市	こうふくし	2
82	紅葉市	こうようし	2
83	幸和市	こうわし	2
84	さかえ市	さかえし	2
85	自然市	しぜんし	2
86	渋川中央市	しぶかわちゅうおうし	2
87	渋川緑市	しぶかわみどりし	2
88	渋城市	しぶぎし	2
89	上州渋川市	じょうしゅうしぶかわし	2
90	上毛渋川市	じょうもうしぶかわし	2
91	新市	しんし	2

	新市名称	ふりがな	応募数
92	新生市	しんせいし	2
93	新風市	しんぷうし	2
94	赤榛市	せきしんし	2
95	大地市	だいちし	2
96	鶴真市	つるまし	2
97	なかぐんま市	なかぐんまし	2
98	中群馬市	なかぐんまし	2
99	中市	なかし	2
100	中上州市	なかじょうしゅうし	2
101	なかよし市	なかよしし	2
102	はあと市	はあとし	2
103	はるな市	はるなし	2
104	まどか市	まどかし	2
105	まなか市	まなかし	2
106	真中市	まんなかし	2
107	水澤市	みずさわし	2
108	みずほ市	みずほし	2
109	美空市	みそらし	2
110	みどり野市	みどりのし	2
111	みのり市	みのりし	2
112	みやま市	みやまし	2
113	むつみ市	むつみし	2
114	やすらぎ市	やすらぎし	2
115	山川市	やまかわし	2
116	ヤマト市	やまとし	2
117	湯川市	ゆかわし	2
118	愛美市	あいびし	1
119	あおいこぼし市	あおいこぼしし	1
120	葵市	あおいし	1
121	青空市市	あおぞらいちし	1
122	あおぞら市	あおぞらし	1

	新市名称	ふりがな	応募数
123	青空市	あおぞらし	1
124	青葉市	あおばし	1
125	赤城伊香保市	あかぎいかほし	1
126	あかぎ渋川市	あかぎしぶかわし	1
127	赤城中央市	あかぎちゅうおうし	1
128	あかぎはるな市	あかぎはるなし	1
129	あかぎ榛名市	あかぎはるなし	1
130	あかぎ山市	あかぎやまし	1
131	赤城山市	あかぎやまし	1
132	赤城湯野香市	あかぎゆのかし	1
133	赤子市	あかごし	1
134	赤里市	あかざとし	1
135	赤白市	あかしらし	1
136	吾利市	あがとねし	1
137	赤仲市	あかなかし	1
138	赤名川市	あかながわし	1
139	赤名義市	あかなぎし	1
140	赤名市	あかなし	1
141	赤根川市	あかねがわし	1
142	赤香嶺市	あかねし	1
143	赤根市	あかねし	1
144	赤榛市	あかはるし	1
145	赤榛間市	あかはるまし	1
146	あかほ市	あかほし	1
147	あきくら市	あきくらし	1
148	秋恋し野市	あきこいしのし	1
149	あきしおこい市	あきしおこいし	1
150	あきのこいし市	あきのこいしし	1
151	旭上州市	あさひじょうしゅうし	1
152	明日香市	あすかし	1
153	あすなる市	あすなるし	1

	新市名称	ふりがな	応募数
154	安泉市	あずみし	1
155	新市	あたらし	1
156	中市	あたるし	1
157	アツ市	あつし	1
158	あほしおこ市	あほしおこし	1
159	天川市	あまかわし	1
160	あゆかわ市	あゆかわし	1
161	あゆみ市	あゆみし	1
162	新郷市	あらごし	1
163	あらた市	あらたし	1
164	新市	あらたし	1
165	安然六合市	あんぜんろくごうし	1
166	新市町村市	いいよし	1
167	伊香保川市	いかほかわし	1
168	いかほね市	いかほねし	1
169	伊川市	いがわし	1
170	石山市	いしやまし	1
171	泉市	いずみし	1
172	いずみへそ市	いずみへそし	1
173	泉山市	いずみやまし	1
174	一会市	いちえし	1
175	いでゆ市	いでゆし	1
176	出で湯市	いでゆし	1
177	稲治市	いなはるし	1
178	うららか市	うららかし	1
179	麗紅市	うるはくれないし	1
180	麗市	うるはし	1
181	栄華市	えいがし	1
182	栄光市	えいこうし	1
183	笑顔市	えがおし	1
184	桜香市	おうかし	1

	新市名称	ふりがな	応募数
185	扇屋市	おうぎやし	1
186	王者市	おうじゃし	1
187	黄紅市	おうべにし	1
188	桜蘭市	おうらんし	1
189	大河原市	おおかわらし	1
190	小川市	おがわし	1
191	小野川市	おのがわし	1
192	温泉の里市	おんせんのさとし	1
193	温緑市	おんりょくし	1
194	快新市	かいしんし	1
195	街道市	かいどうし	1
196	鶴中市	かくちゅうし	1
197	鶴北市	かくほくし	1
198	景仲市	かげなかし	1
199	掛葉市	かけはし	1
200	皆幸市	がさちし	1
201	風花市	かざはなし	1
202	華市	かし	1
203	花澄市	かすみし	1
204	風の谷市	かぜのたにし	1
205	花鳥市	かちょうし	1
206	歌利舞市	かとまいし	1
207	香野子市	かのこし	1
208	かぶき市	かぶきし	1
209	香里市	かほりし	1
210	上風市	かみかぜし	1
211	上群馬市	かみぐんまし	1
212	上毛野市	かみつけのし	1
213	上仲市	かみなかし	1
214	上野中央市	かみのなかし	1
215	からっ風市	からっかぜし	1

	新市名称	ふりがな	応募数
216	カリーニオ市	かりーにおし	1
217	香呂風市	かるかぜし	1
218	川合市	かわあいし	1
219	川中市	かわなかし	1
220	川野市	かわのし	1
221	川端市	かわばたし	1
222	川村市	かわむらし	1
223	関越市	かんえつし	1
224	関上市	かんじょうし	1
225	頑張市	がんばし	1
226	如月市	きさらぎし	1
227	希洪市	きしぶし	1
228	きずな市	きずなし	1
229	北上野市	きたうえのし	1
230	北かみつけ市	きたかみつけし	1
231	北川市	きたかわし	1
232	北川市	きたがわし	1
233	北かんと市	きたかんとし	1
234	きたぐん市	きたぐんし	1
235	北群渋川市	きたぐんしぶかわし	1
236	北ぐんま元気市	きたぐんまげんきし	1
237	きたぐんま市	きたぐんまし	1
238	北ぐんま市	きたぐんまし	1
239	北毛野市	きたけぬし	1
240	北上州市	きたじょうしゅうし	1
241	北上毛市	きたじょうもうし	1
242	北阪東市	きたばんどうし	1
243	北前橋市	きたまえばしし	1
244	北緑山市	きたみどりやまし	1
245	北山たちばな市	きたやまたちばなし	1
246	輝望市	きぼうし	1

	新市名称	ふりがな	応募数
247	翕然市	きゅうぜんし	1
248	清風市	きよかぜし	1
249	キララ市	きららし	1
250	輝市	きららし	1
251	国仲市	くになかし	1
252	グリーン群馬市	ぐりーんぐんまし	1
253	くるま市	くるまし	1
254	黒井峯市	くろいみねし	1
255	群中市	ぐんちゅうし	1
256	群北市	ぐんほくし	1
257	ぐんま楓市	ぐんまかえでし	1
258	群馬北市	ぐんまきたし	1
259	群馬西北市	ぐんませいほくし	1
260	群馬鶴飛市	ぐんまつるとびし	1
261	ぐんまなか市	ぐんまなかし	1
262	ぐんままなか市	ぐんままなかし	1
263	群馬真中市	ぐんままなかし	1
264	ぐんまみどり市	ぐんまみどりし	1
265	群馬緑市	ぐんまみどりし	1
266	景勝市	けいしょうし	1
267	県央市	けんおうし	1
268	元気市	げんきし	1
269	こうえき市	こうえきし	1
270	幸星市	こうせいし	1
271	こうづけ市	こうづけし	1
272	幸見市	こうみし	1
273	合流市	ごうりゅうし	1
274	交和市	こうわし	1
275	公和市	こうわし	1
276	国央市	こくおうし	1
277	こころ市	こころし	1

	新市名称	ふりがな	応募数
278	コスモス市	こすもすし	1
279	子宝市	こだからし	1
280	こだま市	こだまし	1
281	子持市	こもちし	1
282	子持渋川市	こもちしぶかわし	1
283	五六光市	ごろぴかし	1
284	こんにやく市	こんにやくし	1
285	彩香市	さいかし	1
286	幸福市	さいわいし	1
287	幸咲市	さちざきし	1
288	幸夢市	さちゆめし	1
289	里香市	さとかし	1
290	三群市	さんぐんし	1
291	三山市	さんさんし	1
292	山泉市	さんせんし	1
293	三の宮市	さんのみやし	1
294	四季市	しきし	1
295	敷島市	しきしまし	1
296	獅子吼市	ししくし	1
297	自ぜん緑市	しぜんみどりし	1
298	渋伊川市	しぶいかわし	1
299	渋五市	しぶいし	1
300	渋川合市	しぶかわあいし	1
301	渋川あかぎ野市	しぶかわあかぎのし	1
302	渋川いかほ市	しぶかわいかほし	1
303	渋川広域市	しぶかわこういきし	1
304	シブカワ市	しぶかわし	1
305	渋香和市	しぶかわし	1
306	渋川和市	しぶかわし	1
307	渋川集中市	しぶかわしゅうちゅうし	1
308	しぶ川中市	しぶかわなかし	1

	新市名称	ふりがな	応募数
309	渋川はるな市	しぶかわはるなし	1
310	渋川緑彩市	しぶかわりよくさいし	1
311	渋北市	しぶきたし	1
312	渋五山市	しぶござんし	1
313	渋伍市	しぶごし	1
314	渋中市	しぶちゅうし	1
315	渋原市	しぶはらし	1
316	渋野市	しぶやし	1
317	渋山市	しぶやまし	1
318	ジャパ ^ン ズセンター市	じゃぱ ^ん ずせんた ^ー し	1
319	上州赤城市	じょうしゅうあかぎし	1
320	上州懐古市	じょうしゅうかいこし	1
321	上州かなめ市	じょうしゅうかなめし	1
322	上州国央市	じょうしゅうくになかし	1
323	じょうしゅう市	じょうしゅうし	1
324	上州中央市	じょうしゅうちゅうおうし	1
325	上州名山市	じょうしゅうめいざんし	1
326	上州大和市	じょうしゅうやまとし	1
327	上州湯の花市	じょうしゅうゆのはなし	1
328	上州湯楽里市	じょうしゅうゆらりし	1
329	城北渋川市	じょうほくしぶかわし	1
330	上毛三山市	じょうもうさんざんし	1
331	上毛山市	じょうもうさんし	1
332	上毛みどり市	じょうもうみどりし	1
333	上毛三山市	じょうもうみやまし	1
334	白百合市	しらゆりし	1
335	城伊市	しろいし	1
336	新伊香保市	しんいかほし	1
337	新伊香保渋川市	しんいかほしぶかわし	1
338	新栄楽市	しんえいらくし	1
339	新央市	しんおうし	1

	新市名称	ふりがな	応募数
340	新北川市	しんきたがわし	1
341	新共生市	しんきょうせいし	1
342	新上野市	しんこうずけし	1
343	心市	しんし	1
344	親市	しんし	1
345	しんしぶかわ市	しんしぶかわし	1
346	しん渋川市	しんしぶかわし	1
347	新しぶかわ市	しんしぶかわし	1
348	新澁川市	しんしぶかわし	1
349	真渋川市	しんしぶかわし	1
350	新上州市	しんじょうしゅうし	1
351	榛赤市	しんせきし	1
352	新大和市	しんだいわし	1
353	森都市	しんとし	1
354	新中群馬市	しんなかぐんまし	1
355	真中市	しんなかし	1
356	新橋市	しんばしし	1
357	新平和市	しんへいわし	1
358	新町市	しんまちし	1
359	新山市	しんやまし	1
360	新雷市	しんらいし	1
361	新生市	しんりゅうし	1
362	新緑創市	しんりょくそうし	1
363	榛嶺市	しんれいし	1
364	新六合市	しんろくごうし	1
365	州央市	すおうし	1
366	すかい市	すかいし	1
367	裾輝野市	すそきのし	1
368	スパー市	すぱあし	1
369	スバル市	すばるし	1
370	世一市	せいいちし	1

	新市名称	ふりがな	応募数
371	正尊市	せいそんし	1
372	清緑市	せいりょくし	1
373	赤渋川市	せきしぶかわし	1
374	セントラル市	せんとらるし	1
375	千万市	せんまんし	1
376	宗馬市	そうまし	1
377	蒼竜市	そうりんし	1
378	尊命市	そんめいし	1
379	大渋川市	だいしぶかわし	1
380	太陽市	たいようし	1
381	平市	たいらし	1
382	高台市	たかだいし	1
383	高千穂市	たかちほし	1
384	楽市	たのし	1
385	中央ぐんま市	ちゅうおうぐんまし	1
386	ちゅうおうぐんま市	ちゅうおうぐんまし	1
387	ちゅうおう市	ちゅうおうし	1
388	中おう市	ちゅうおうし	1
389	中央渋川市	ちゅうおうしぶかわし	1
390	中央日本市	ちゅうおうにほんし	1
391	中心市	ちゅうしんし	1
392	中毛市	ちゅうもうし	1
393	長明市	ちょうめいし	1
394	つばさ市	つばさし	1
395	つぶ川市	つぶがわし	1
396	妻根市	つまねし	1
397	鶴央美市	つるおうみし	1
398	鶴中村市	つるちゅうそんし	1
399	つるなか市	つるなかし	1
400	つる中市	つるなかし	1
401	つるのす市	つるのすし	1

	新市名称	ふりがな	応募数
402	鶴腹市	つるふくし	1
403	鶴舞市	つるまいし	1
404	つるまん中市	つるまんなかし	1
405	鶴美市	つるみし	1
406	凸凹市	でこぼこし	1
407	天下市	でんかし	1
408	とあみ市	とあみし	1
409	東西市	とうざいし	1
410	徳富市	とくとみし	1
411	とねがわ市	とねがわし	1
412	とね川市	とねがわし	1
413	飛鶴市	とびづるし	1
414	どまんなか市	どまんなかし	1
415	豊六合市	とよくにし	1
416	豊野市	とよのし	1
417	豊林市	とよばやしし	1
418	豊平市	とよひらし	1
419	仲郷市	なかざとし	1
420	中鶴市	なかづるし	1
421	中馬市	なかばし	1
422	中峰市	なかみねし	1
423	中山市	なかやまし	1
424	なかよ市	なかよし	1
425	仲よし元気市	なかよしげんきし	1
426	仲よしこよ市	なかよしこよし	1
427	仲楽市	なからくし	1
428	和市	なごみし	1
429	なつか市	なつかし	1
430	七野市	なのし	1
431	新群市	にいぐんし	1
432	西赤城市	にしあかぎし	1

	新市名称	ふりがな	応募数
433	錦の市	にしきのし	1
434	日臍市	にっせいし	1
435	日本中市	にほんなかし	1
436	のぞみ市	のぞみし	1
437	望市	のぞみし	1
438	初茜市	はつあかねし	1
439	花泉市	はないずみし	1
440	花と緑の栄市	はなとみどりのさかえし	1
441	はなの市	はなのし	1
442	花舞市	はなまうし	1
443	花山緑川市	はなやまみどりかわし	1
444	ハム太郎市	はむたろうし	1
445	バラ市	ばらし	1
446	はるなあかぎ市	はるなあかぎし	1
447	榛名子持赤城市	はるなこもちあかぎし	1
448	榛名渋川市	はるなしぶかわし	1
449	榛名東麓市	はるなとうろくし	1
450	はる野市	はるのし	1
451	坂東落合市	ばんどうおちあいし	1
452	阪東栄市	ばんどうさかえし	1
453	ばんどう渋川市	ばんどうしぶかわし	1
454	坂東渋川市	ばんどうしぶかわし	1
455	阪東立花市	ばんどうたちばなし	1
456	美央和市	びおうわし	1
457	東はるな市	ひがしはるなし	1
458	美新市	びしんし	1
459	美星市	びせいし	1
460	飛鷹市	ひだかし	1
461	美地市	びちし	1
462	日中愛市	ひちゅうあいし	1
463	美鶴中市	びつるちゅうし	1

	新市名称	ふりがな	応募数
464	日の中市	ひのなかし	1
465	日の本市	ひのもとし	1
466	美峰市	びほうし	1
467	ヒメギ市	ひめぎし	1
468	飛湯市	ひゆうし	1
469	平川市	ひらかわし	1
470	平沢市	ひらさわし	1
471	広場市	ひろばし	1
472	広面市	ひろめんし	1
473	ふるさと市	ふるさとし	1
474	古里市	ふるさとし	1
475	へその市	へそのし	1
476	へその都市	へそのみやこし	1
477	へそやま市	へそやまし	1
478	朋央市	ほうおうし	1
479	宝山市	ほうざんし	1
480	宝守市	ほうしゅし	1
481	宝力市	ほかちし	1
482	祝市	ほぎし	1
483	北郡渋川市	ほくぐんしぶかわし	1
484	北生市	ほくせいし	1
485	北川市	ほくせんし	1
486	北都市	ほくとし	1
487	北六川市	ほくむがわし	1
488	北毛青葉市	ほくもうあおばし	1
489	北毛渋川市	ほくもうしぶかわし	1
490	穂咲市	ほさきし	1
491	ほたる市	ほたるし	1
492	ぽっかぽか市	ぽっかぽかし	1
493	穂の香市	ほのかし	1
494	ほまれ市	ほまれし	1

	新市名称	ふりがな	応募数
495	本州へそ市	ほんしゅうへそし	1
496	ポンペイ市	ぽんぺいし	1
497	真心市	まごころし	1
498	真仲市	まなかし	1
499	真鶴市	まなづるし	1
500	マントル市	まんとるし	1
501	まん中市	まんなかし	1
502	真ん中市	まんなかし	1
503	万脳市	まんのうし	1
504	美香保市	みかほし	1
505	みき市	みきし	1
506	未来市	みくし	1
507	三国市	みくにし	1
508	美郷市	みさとし	1
509	美里市	みさとし	1
510	瑞木原市	みずきばらし	1
511	水と緑市	みずとみどりし	1
512	緑丘市	みどりおかし	1
513	緑ヶ丘市	みどりがおかし	1
514	緑要市	みどりかなめし	1
515	緑香和市	みどりかわし	1
516	美土里市	みどりし	1
517	みどり渋川市	みどりしぶかわし	1
518	緑澁川市	みどりしぶかわし	1
519	緑の市	みどりのし	1
520	緑野市	みどりのし	1
521	緑の平和市	みどりのへいわし	1
522	緑のまんなか市	みどりのまんなかし	1
523	緑森市	みどりもりし	1
524	みどりやま市	みどりやまし	1
525	みなあい市	みなあいし	1

	新市名称	ふりがな	応募数
526	源市	みなもとし	1
527	明星市	みょうじょうし	1
528	みらい市	みらいし	1
529	美麓市	みろくし	1
530	みんど市	みんどし	1
531	六世市	むいせいし	1
532	六つ市	むつし	1
533	六つの市	むつつのし	1
534	むつまじ市	むつまじし	1
535	六ツ光市	むつみし	1
536	六未市	むつみし	1
537	名月市	めいげつし	1
538	名泉市	めいせんし	1
539	明宝市	めいほうし	1
540	明未来市	めいみらいし	1
541	明和市	めいわし	1
542	紅葉市	もみじし	1
543	山内市	やまうちし	1
544	山栄市	やまざかし	1
545	山都市	やまとし	1
546	山利市	やまとし	1
547	和市	やまとし	1
548	大和中央市	やまとちゅうおうし	1
549	山中市	やまなかし	1
550	やまなみ市	やまなみし	1
551	山波市	やまなみし	1
552	山名見市	やまなみし	1
553	山橋市	やまはしし	1
554	山美川市	やまみがわし	1
555	山村市	やまむらし	1
556	弥生市	やよいし	1

	新市名称	ふりがな	応募数
557	勇愛市	ゆうあいし	1
558	湯希市	ゆうきし	1
559	友好六市	ゆうこうろくし	1
560	優秀市	ゆうしゅうし	1
561	湯香川市	ゆかがわし	1
562	ゆけむり市	ゆけむりし	1
563	湯心市	ゆごころし	1
564	湯坂市	ゆざかし	1
565	湯史川市	ゆしかわし	1
566	湯多香市	ゆたかし	1
567	湯野川市	ゆのかわし	1
568	ゆのさと市	ゆのさとし	1
569	湯の郷市	ゆのさとし	1
570	湯の中市	ゆのなかし	1
571	ゆの華市	ゆのはなし	1
572	湯のまち市	ゆのまちし	1
573	湯華市	ゆばなし	1
574	夢起合い市	ゆめおこしあいし	1
575	夢温泉市	ゆめおんせんし	1
576	ゆめぐり市	ゆめぐりし	1
577	夢二市	ゆめじし	1
578	湯本市	ゆもとし	1
579	湯里市	ゆりし	1
580	耀華市	ようかし	1
581	佳樹市	よしきし	1
582	四角市	よつかどし	1
583	四方山市	よもやまし	1
584	六合市	りくごうし	1
585	六景市	りゅうけいし	1
586	流星市	りゅうせいし	1
587	緑泉市	りよくせんし	1

	新市名称	ふりがな	応募数
588	緑倉市	りよくそうし	1
589	緑多市	りよくたし	1
590	緑地市	りよくちし	1
591	緑都市	りよくとし	1
592	緑凸市	りよくとつし	1
593	緑風市	りよくふうし	1
594	緑豊市	りよくほうし	1
595	六和市	りよくわし	1
596	歴川市	れきがわし	1
597	六泉市	ろくいずみし	1
598	六合市	ろくごうし	1
599	麓郷市	ろくごうし	1
600	六合温湯市	ろくごうぬくゆし	1
601	緑泉市	ろくせんし	1
602	六町市	ろくちょうし	1
603	六等市	ろくとうし	1
604	ろく利根市	ろくとねし	1
605	六か一市	ろっかいちし	1
606	六ヶ市市	ろっこいちし	1
607	六幸市	ろっこうし	1
608	若草市	わかくさし	1
609	わくたま市	わくたまし	1
610	和楽市	わらくし	1
611	ワンタン村市	わんたんむらし	1

5 参 考

新市名称候補選定方法

1 第1次選定

小委員会において、全応募作品を対象に応募数なども考慮の上、第1次選定を行う。

第1次選定は、委員全員の投票（1人3作品）により、その得票数の多い順に10作品程度を選定する。

2 第2次選定

第2次選定は、第1次選定作品の中から、小委員会委員の協議により3作品程度を選定する。

協議による選定が困難な場合は、委員全員による投票（1人2作品）により、得票数の多い順に3作品程度を候補として選定する。

選定された作品については、作品ごとに小委員会としての「選定理由」、「委員からの付帯意見」等を付けて協議会へ報告する。

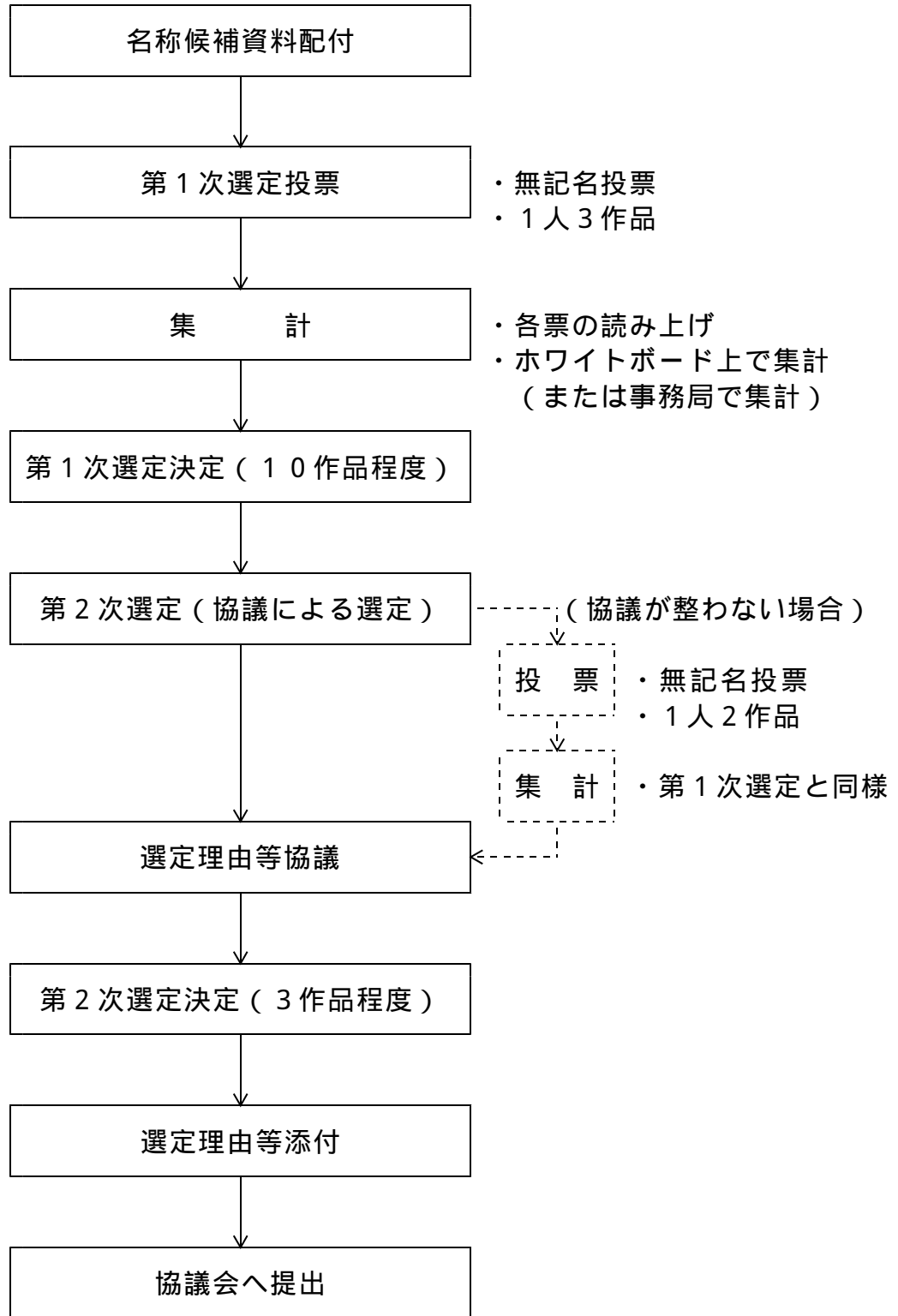
3 最終選定

最終選定は、協議会において行い、小委員会の選考経過を踏まえ、第2次選定作品の中から、協議により決定する。

協議による決定が困難な場合は、正副会長を含む全委員の投票（1人1作品）により、投票委員数の3分の2以上の得票を得た名称を新市の名称と決定する。

ただし、投票委員数の3分の2以上の得票を得たものがない場合には、協議会の議を経て正副会長の協議により決定する。

新市名称候補選定 実施手順



新市名称候補募集要項

区 分	内 容								
趣 旨	合併に関する住民の意識高揚と住民参加の促進を図るため、新市の名称を広く一般に募集します。								
応募資格	居住地による制限はありませんが、年齢は、小学生以上とします。								
募集期間	平成16年10月1日から平成16年10月25日まで（ 当日消印有効 ）								
応募方法	専用応募用紙（ 協議会だよりに添付、市町村役場等に設置 ） はがき、 封書、 F A X、 E-mail								
記載内容	<table style="width: 100%; border: none;"> <tr> <td style="width: 50%;">新市の名称</td> <td style="width: 50%;">応募者の住所・郵便番号</td> </tr> <tr> <td>名称のふりがな</td> <td>〃 氏名</td> </tr> <tr> <td>名称の意味・理由</td> <td>〃 年齢</td> </tr> <tr> <td></td> <td>〃 電話番号</td> </tr> </table> <p>（ 記載がない項目がある場合は、無効となる場合があります。）</p>	新市の名称	応募者の住所・郵便番号	名称のふりがな	〃 氏名	名称の意味・理由	〃 年齢		〃 電話番号
新市の名称	応募者の住所・郵便番号								
名称のふりがな	〃 氏名								
名称の意味・理由	〃 年齢								
	〃 電話番号								
注意事項	<p>新市としてふさわしい名称で、以下のような意味、理由が明確な名称としてください。</p> <ul style="list-style-type: none"> ・新市の地域が地理的にイメージできる名称 ・新市の地域の歴史や文化にちなんだ名称 ・新市への理想、願いにちなんだ名称 <p>（ 合併協議会構成市町村の名称は、使用することができます。）</p> <p>現在使用されている漢字、ひらがな、カタカナを使用した読み書きが容易な名称としてください。</p> <p>1人につき1点の応募に限り有効とします。</p> <p>（ 1人で数点応募した場合は、すべて無効となります。）</p> <p>公序良俗に反するものや長すぎるものなど、名称としてふさわしくないものは、採用しません。</p> <p>同じ読みであっても表記が異なる場合は、別作品とします。</p> <p>応募作品をそのまま採用することが困難な場合には、必要に応じて作品の趣旨を損なわない範囲で補修正する場合があります。</p> <p>応募作品の一切の権利は、合併協議会に帰属します。</p> <p>応募作品は返却しません。</p>								

区 分	内 容
選定方法	小委員会で3作品程度を選定し、最終的に協議会で決定します。 同一名称への応募数の多少は、選定、決定の参考にとどめます。
懸 賞	<p>名付け親大賞 1名(商品券10万円分を贈呈) 新市の名称として決定された作品の応募者の中から抽選により1名を決定します。</p> <p>名付け親賞 5名(商品券1万円分を贈呈) 新市の名称として決定された作品の応募者の中から抽選により5名を決定します。</p> <p>参加賞 10名(商品券3千円分を贈呈) すべての応募者の中から抽選により10名を決定します。</p> <p>抽選は、協議会の会議の場において公開で行います。 各賞の重複受賞は行いません。</p>
発 表	各賞の抽選は、新市名称が決定された後に行い、本人に通知するとともに、協議会だより、協議会ホームページに掲載します。 受賞者には表彰状及び賞品を贈呈(郵送)します。
応 募 先	<p>持参の場合 各市町村役場等に設置する応募箱</p> <p>郵送の場合 〒377-8501 渋川市石原80番地 渋川地区市町村合併協議会事務局 FAX 0279-24-6541 新市名称への応募であることを明記してください。</p> <p>E-mail 合併協議会ホームページの「ご意見・ご感想」をご利用下さい。</p>