

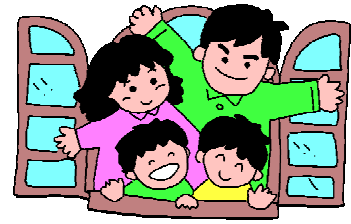
# 市民の くらし

人口密度



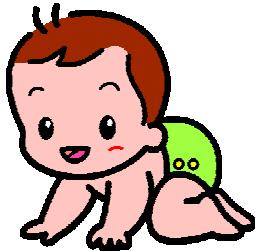
1km<sup>2</sup>当たり346.8人

世帯人員



1世帯2.8人

出生



1日に1.4人

死亡



1日に2.8人

転入



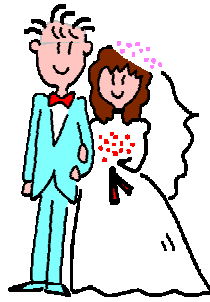
1日に6.0人

転出



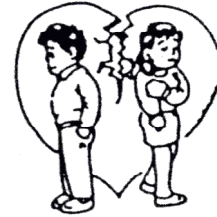
1日に6.8人

結婚



1日に0.9件

離婚



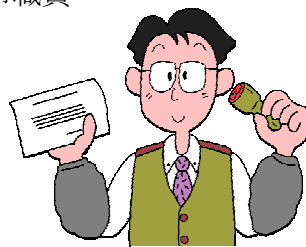
1日に0.4件

市議会議員



有権者3,081.2人に1人

市職員



市民95.1人に1人

消防職員



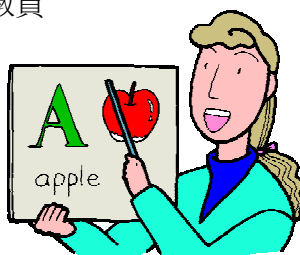
市民520.8人に1人

医師(歯科医師含む)



市民344.3人に1人

教員



小学生12.7人に1人  
中学生10.2人に1人

市の予算



市民1人当たり422,584円

救急車出動



1日に11.2回

交通事故(人身事故のみ)



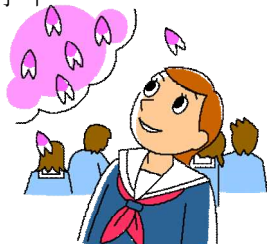
1日に1.7件

火災発生



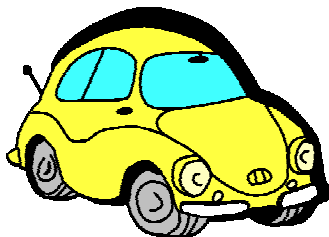
8.9日に1件

進学率



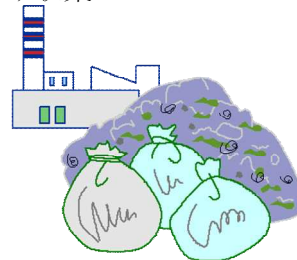
高校 99.2%  
大学・短大53.9%

自動車(軽自動車含む)



1世帯2.4台

ごみ収集



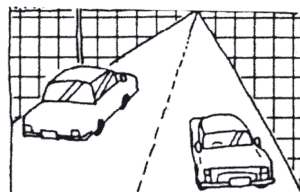
1世帯1日に2.7kg

渋川駅乗車人員



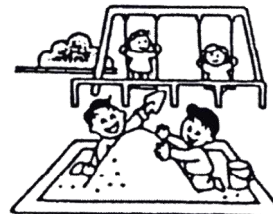
1日当たり3,421人

渋川伊香保・赤城インターチェンジ



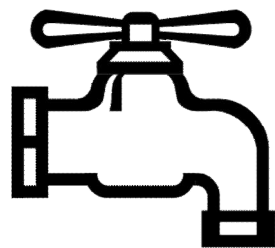
1日の入車 8,592.5台  
1日の出車 8,437.4台

都市公園



市民1人当たり16.5㎡

上水道



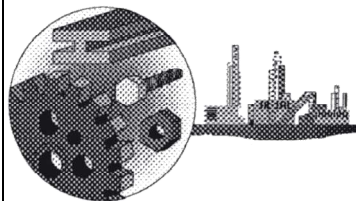
1世帯1日に1.0㎡

年間商品販売額



1商店当たり20,764万円

年間製造品出荷額等



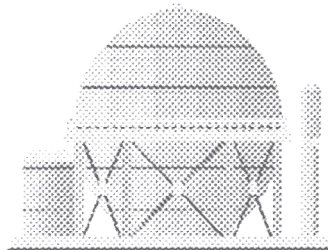
1工場当たり137,999万円

郵便



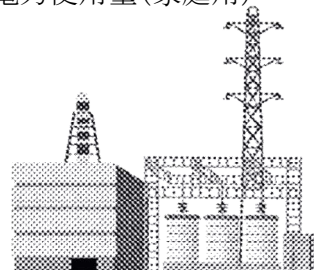
1日に27,925通

都市ガス使用量(家庭用)



1世帯1日に29.5MJ

電力使用量(家庭用)



1世帯1日に10.5kwh

統計から見た渋川市の数字

項目		数	期日	備考欄
市域面積		240.27 k m <sup>2</sup>	平成 26 年 10 月 1 日	国土地理院
人口		79,223 人	平成 27 年 4 月 1 日	群馬県移動人口調査※1
世帯		29,638 世帯		
国勢調査	世帯数	29,290 世帯	平成 22 年 10 月 1 日	平成 22 年国勢調査
	人口	83,330 人		
	人口密度	346.8 人/k m <sup>2</sup>		
	集中地区人口 DID	15,895 人		
転入人口		2,182 人	平成 26 年度	
転出人口		2,480 人		
出生数		499 人		
死亡数		976 人		
事業所	事業所数	4,137 事業所	平成 26 年 7 月 1 日	平成 26 年経済センサス-基礎調査
	従業者数	35,801 人		
農林業	総農家数	3,554 戸	平成 22 年 2 月 1 日	2010 年農林業センサス
	専業農家数	536 戸		
	兼業農家数	1,150 戸		
	農家人口(販売農家)	6,763 人		
	農業就業人口(販売農家)	3,081 人		
	経営耕地面積	2,461.93 ha		
工業	事業所数	131 事業所	平成 25 年 12 月 31 日	平成 25 年工業統計調査 従業者4人以上の事業所
	従業者数	4,202 人		
	製造品出荷額等	19,457,896 万円		
商業	商店数	768 店	平成 26 年 7 月 1 日	平成 26 年商業統計調査
	従業者数	5,029 人		
	商品販売額	15,947,200 万円		



