

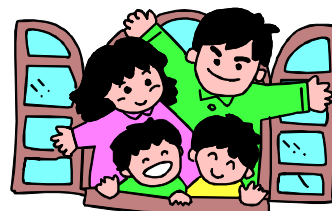
市民の くらし

人口密度



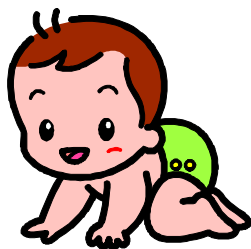
1km²当たり326.3人

世帯人員



1世帯2.7人

出生



1日に1.3人

死亡



1日に2.8人

転入



1日に6.3人

転出



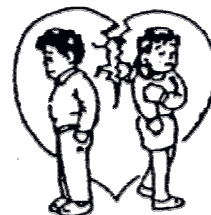
1日に6.8人

結婚



1日に0.8件

離婚



1日に0.3件

市議会議員



有権者3,127.5人に1人

市職員



市民101.8人に1人

消防職員



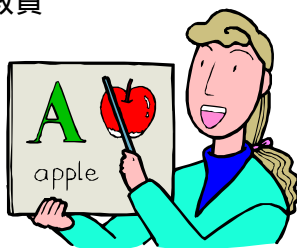
市民489.9人に1人

医師(歯科医師含む)



市民323.9人に1人

教員



小学生12.5人に1人
中学生10.5人に1人

市の予算



市民1人当たり416,885円

救急車出動



1日に11.2回

交通事故(人身事故のみ)



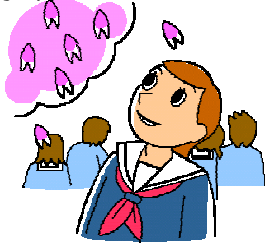
1日に1.5件

火災発生



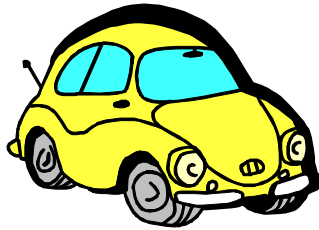
9.4日に1件

進学率



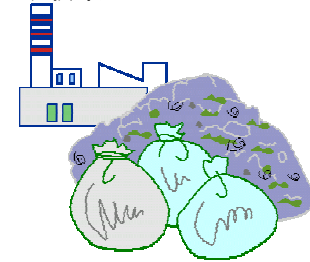
高校 99.7%
大学・短大56.9%

自動車(軽自動車含む)



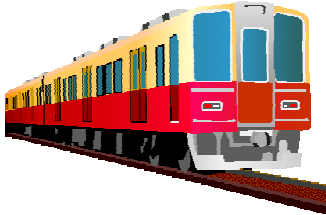
1世帯2.4台

ごみ収集



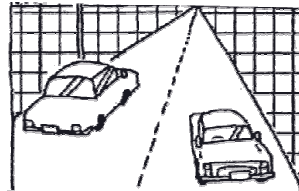
1世帯1日に2.8kg

渋川駅乗車人員



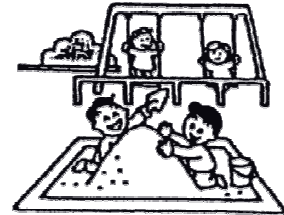
1日当たり3,441人

渋川伊香保・赤城インターチェンジ



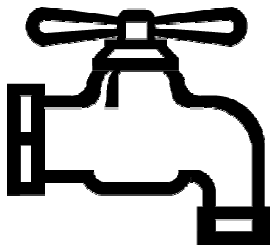
1日の入車 8,571.5台
1日の出車 8,466.3台

都市公園



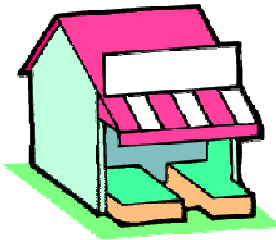
市民1人当たり17.5㎡

上水道



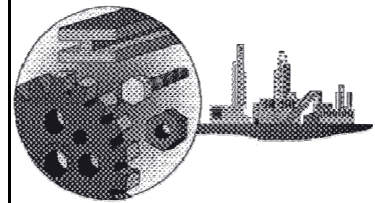
1世帯1日に1.03m³

年間商品販売額



1商店当たり20,765万円

年間製造品出荷額等



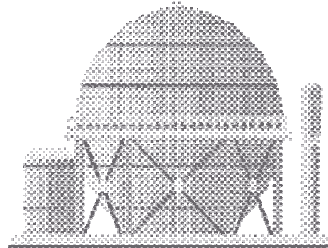
1工場当たり156,961万円

郵便



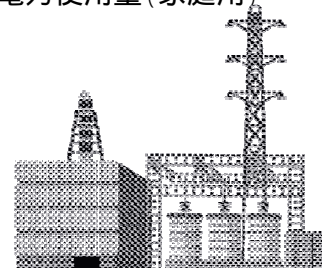
1日に24,702通

都市ガス使用量(家庭用)



1世帯1日に27.8MJ

電力使用量(家庭用)



1世帯1日に10.3kwh

統計から見た渋川市の数字

| 項目 | | 数 | 期日 | 備考欄 |
|------|--------------|---------------------------|-------------------|------------------------------|
| 市域面積 | | 240.27 k m ² | 平成 27 年 10 月 1 日 | 国土地理院 |
| 人口 | | 77,906 人 | 平成 28 年 4 月 1 日 | 群馬県移動人口調査 1 |
| 世帯 | | 28,831 世帯 | | |
| 国勢調査 | 世帯数 | 28,812 世帯 | 平成 27 年 10 月 1 日 | 平成 27 年国勢調査 |
| | 人口 | 78,391 人 | | |
| | 人口密度 | 326.3 人/ k m ² | | |
| | 集中地区人口 DID | 13,473 人 | | |
| 転入人口 | | 2,317 人 | 平成 27 年度 | |
| 転出人口 | | 2,470 人 | | |
| 出生数 | | 459 人 | | |
| 死亡数 | | 1,031 人 | | |
| 事業所 | 事業所数 | 4,137 事業所 | 平成 26 年 7 月 1 日 | 平成 26 年経済センサス-基礎調査 |
| | 従業者数 | 35,801 人 | | |
| 農林業 | 総農家数 | 3,554 戸 | 平成 22 年 2 月 1 日 | 2010 年農林業センサス |
| | 専業農家数 | 536 戸 | | |
| | 兼業農家数 | 1,150 戸 | | |
| | 農家人口(販売農家) | 6,763 人 | | |
| | 農業就業人口(販売農家) | 3,081 人 | | |
| | 経営耕地面積 | 2,461.93 ha | | |
| 工業 | 事業所数 | 132 事業所 | 平成 26 年 12 月 31 日 | 平成 26 年工業統計調査 従業者4人以上の事業所 |
| | 従業者数 | 4,453 人 | | |
| | 製造品出荷額等 | 20,718,872 万円 | | |
| 商業 | 商店数 | 768 店 | 平成 26 年 7 月 1 日 | 平成 26 年商業統計調査 |
| | 従業者数 | 5,029 人 | | |
| | 商品販売額 | 15,947,200 万円 | | |

【注】 1 「群馬県移動人口調査」

この調査は、国勢調査の結果を基礎として毎月の届出（住民基本台帳法等）に基づく転出入、出生、死亡等を加減して算出する方法で行っている。

| 項目 | | 数 | 期日 | 備考欄 |
|-------------|------|---------------|-----------------|----------|
| 市民1人当たり所得 | | 2,615 千円 | 平成 25 年度 | 市町村民経済計算 |
| 幼稚園数 | | 7 園 | 平成 28 年 5 月 1 日 | 学校基本調査 |
| 内 訳 | 市立 | 5 園 | | |
| | 私立 | 2 園 | | |
| 幼稚園児童数 | | 741 人 | | |
| 小学校数 | | 16 校 | | |
| 小学校児童数 | | 3,588 人 | | |
| 中学校数 | | 9 校 | | |
| 中学校生徒数 | | 2,031 人 | | |
| 高等学校数 | | 4 校 | | |
| 高等学校生徒数 | | 2,258 人 | | |
| 保育所(園)数 | | 13 箇所 | 平成 28 年 4 月 1 日 | |
| 内 訳 | 市立 | 4 箇所 | | |
| | 法人 | 9 箇所 | | |
| 保育所(園)児童数 | | 1,565 人 | | |
| 自動車保有台数 | | 36,754 台 | 平成 28 年 4 月 1 日 | |
| 軽自動車保有台数 | | 32,287 台 | | |
| 河川 | | 35 河川 | 平成 28 年 4 月 1 日 | |
| 内 訳 | 一級河川 | 29 河川 | | |
| | 二級河川 | - | | |
| | 準用河川 | 6 河川 | | |
| 都市公園数 | | 40 公園 | 平成 28 年 4 月 1 日 | |
| 都市公園面積 | | 137.11 ha | | |
| 市営住宅戸数 | | 536 戸 | 平成 28 年 4 月 1 日 | |
| 一般会計当初予算 | | 32,680,000 千円 | 平成 28 年度 | |
| 歳入決算額(一般会計) | | 38,475,275 千円 | 平成 26 年度 | |
| 歳出決算額(一般会計) | | 36,234,609 千円 | | |
| 歳入決算額(一般会計) | | 39,809,381 千円 | 平成 27 年度 | |
| 歳出決算額(一般会計) | | 37,375,214 千円 | | |

