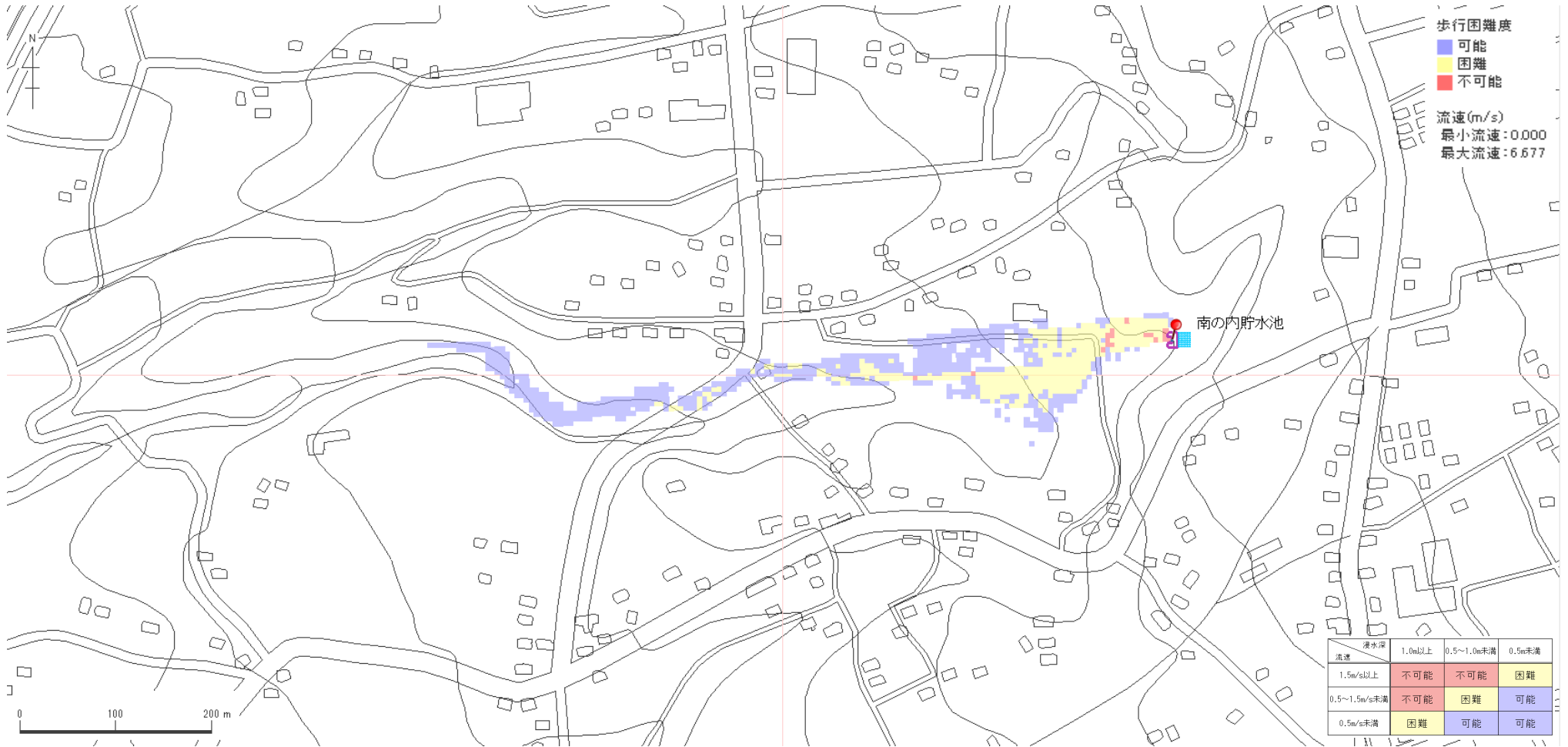


【南の内貯水池】 浸水想定区域図

ため池の所在地：赤城町勝保沢262-2
ため池の貯水量：0.72千m³
ため池の堤体の高さ：2.10m



氾濫解析：SIPOND

※この浸水想定区域図は、満水時にため池が決壊した場合、下流区域における歩行困難度を想定したものです。実際の浸水区域は決壊時の状況により異なる可能性があります。