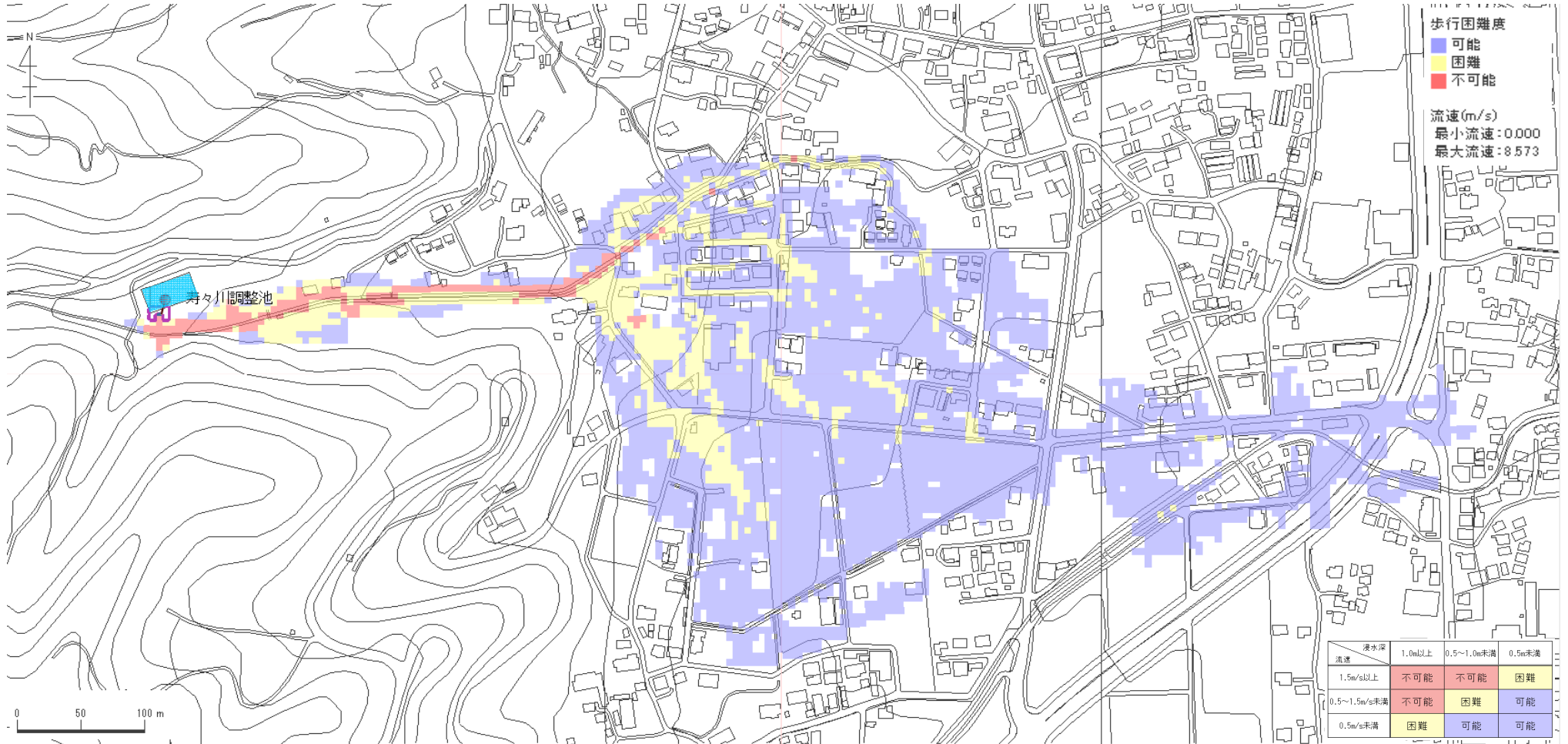


# 【寿々川調整池】 浸水想定区域図

ため池の所在地：行幸田1778-2  
ため池の貯水量：2.40千m<sup>3</sup>  
ため池の堤体の高さ：7.00m



氾濫解析：SIPOND

※この浸水想定区域図は、満水時にため池が決壊した場合、下流区域における歩行困難度を想定したのですが、実際の浸水区域は決壊時の状況により異なる可能性があります。