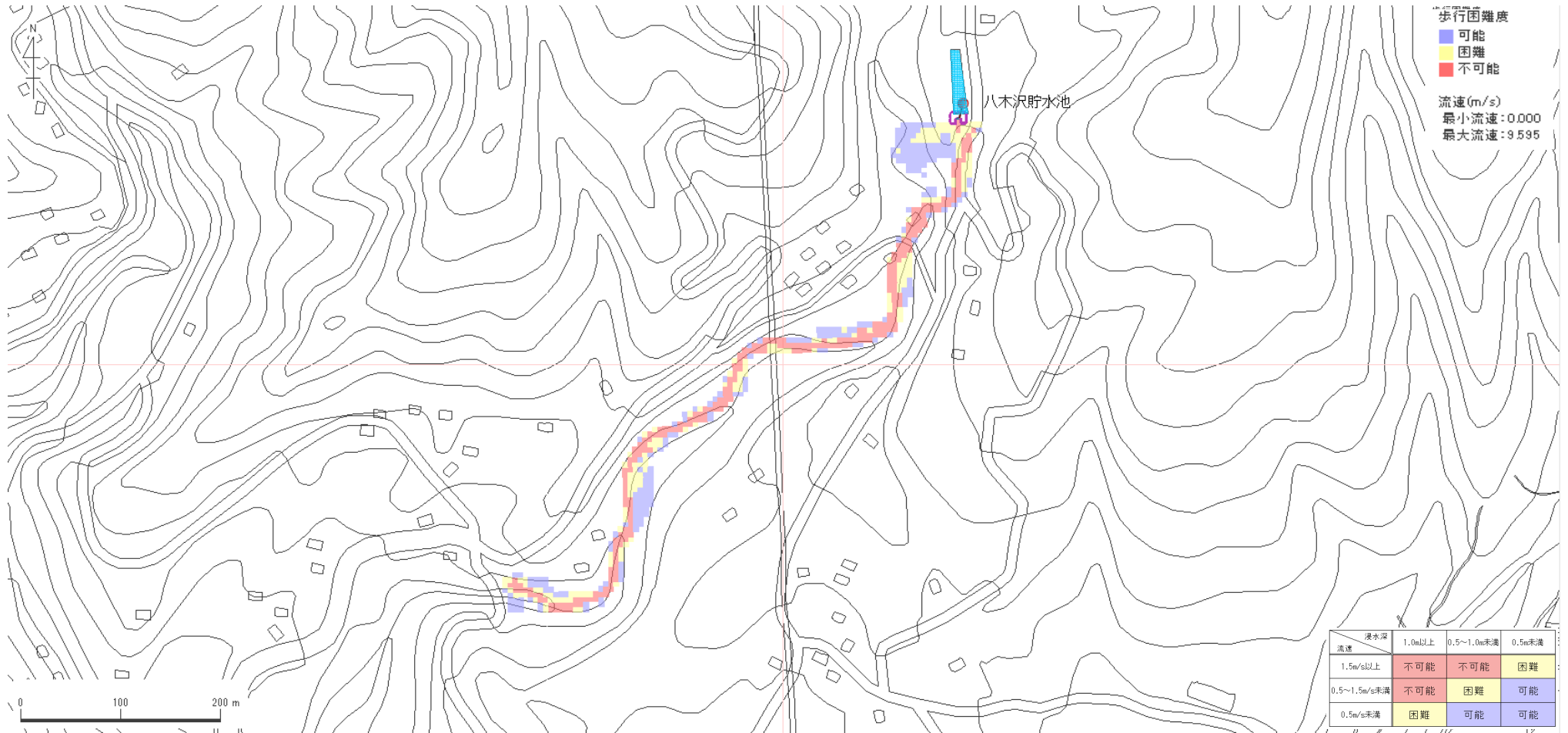


【八木沢貯水池】 浸水想定区域図

ため池の所在地：小野子705-3
 ため池の貯水量：3.01千m³
 ため池の堤体の高さ：3.80m



氾濫解析：SIPOND

※この浸水想定区域図は、満水時にため池が決壊した場合、下流区域における歩行困難度を想定したのですが、実際の浸水区域は決壊時の状況により異なる可能性があります。