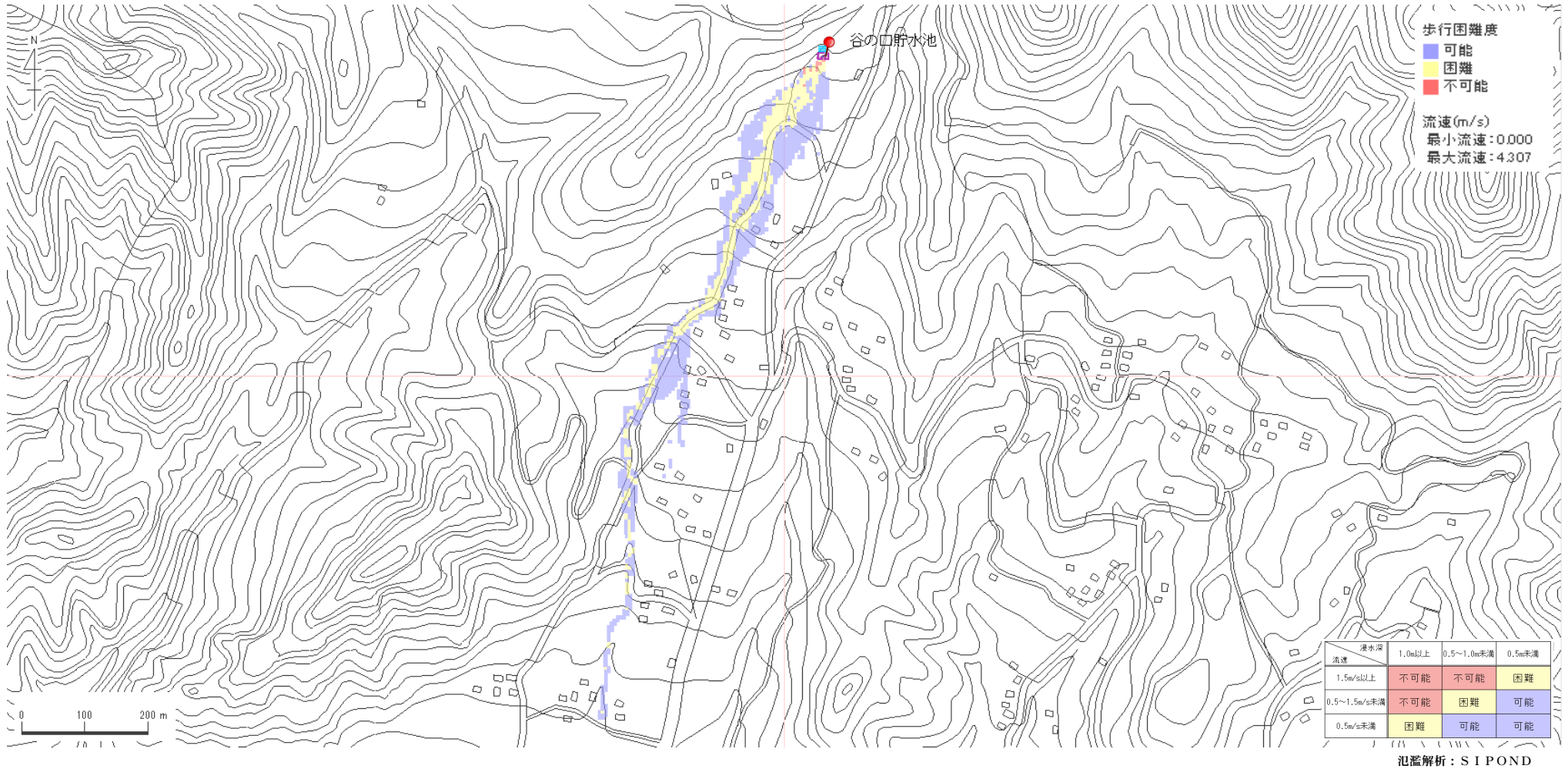


【谷の口貯水池】 浸水想定区域図

ため池の所在地：村上1619-9
ため池の貯水量：0.20千m³
ため池の堤体の高さ：2.50m



※この浸水想定区域図は、満水時にため池が決壊した場合、下流区域における歩行困難度を想定したものです。実際の浸水区域は決壊時の状況により異なる可能性があります。