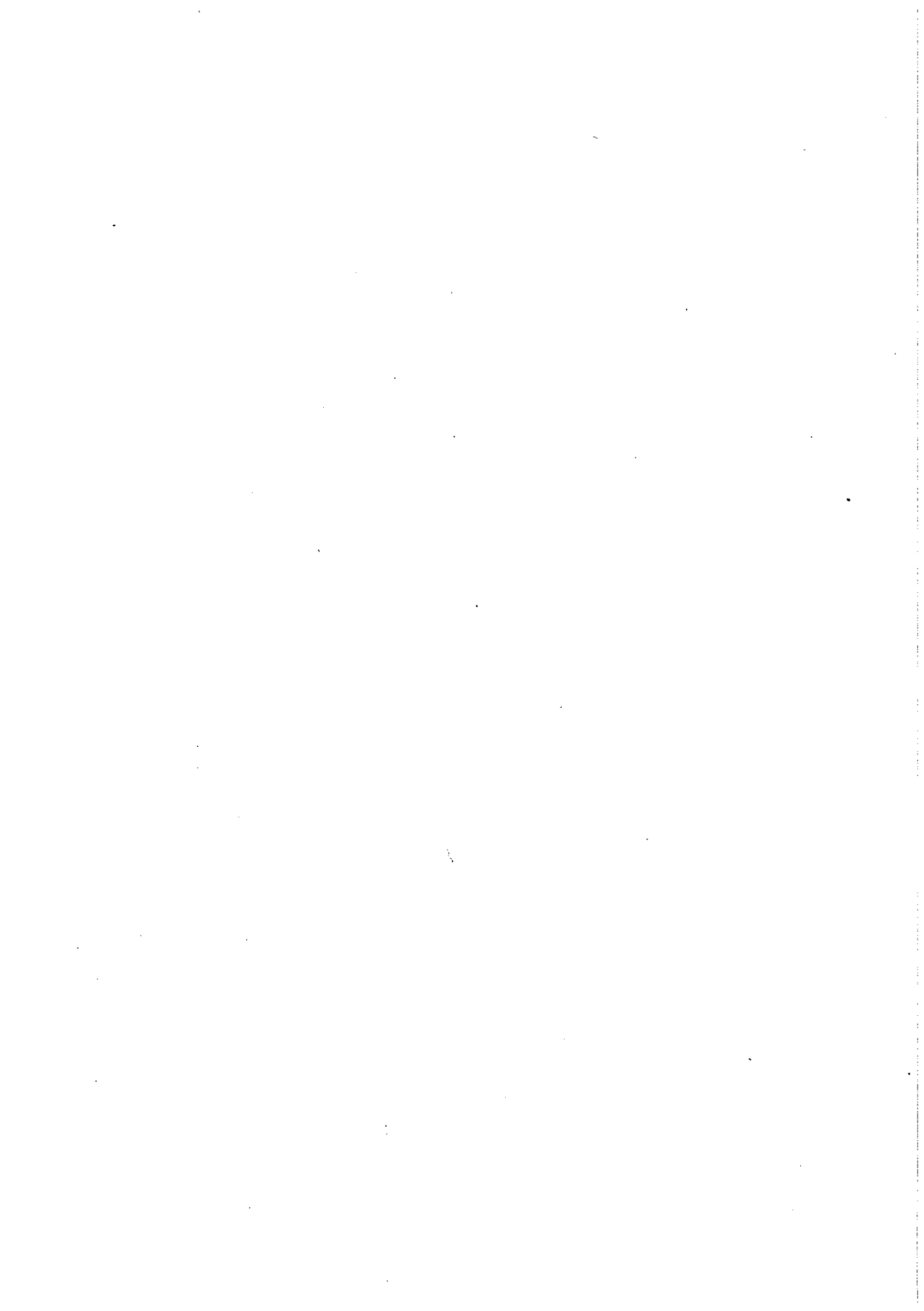


平成30年6月12日招集

平成30年6月
渋川市議会定例会議案

(補正予算関係)



議案第 77 号

平成 30 年度 渋川市一般会計補正予算（第 1 号）

平成 30 年度 渋川市の一般会計補正予算（第 1 号）は、次に定めるところによる。

（歳入歳出予算の補正）

第 1 条 歳入歳出予算の総額に歳入歳出それぞれ 1, 155, 368 千円を追加し、歳入歳出予算の総額を歳入歳出それぞれ 36, 350, 368 千円とする。

2 歳入歳出予算の補正の款項の区分及び当該区分ごとの金額並びに補正後の歳入歳出予算の金額は、「第 1 表 歳入歳出予算補正」による。

（継続費の補正）

第 2 条 継続費の変更は、「第 2 表 継続費補正」による。

（地方債の補正）

第 3 条 地方債の変更は、「第 3 表 地方債補正」による。

平成 30 年 6 月 12 日提出

渋川市長 高 木 勉

第 1 表 歳入歳出予算補正

歳入

款	項
13 使用料及び手数料	
	1 使用料
	2 手数料
14 国庫支出金	
	2 国庫補助金
15 県支出金	
	2 県補助金
19 繰越金	
	1 繰越金
20 諸収入	
	5 雑収入
21 市債	
	1 市債
歳入	合計

歳出

款	項
2 総務費	
	1 総務管理費
3 民生費	
	1 社会福祉費
4 衛生費	
	1 保健衛生費
6 農林水産業費	
	1 農業費
10 教育費	
	2 小学校費
	3 中学校費
	5 社会教育費
歳出	合計

(単位：千円)

補正前の額	補正額	計
335,499	6,216	341,715
283,661	6,204	289,865
51,838	12	51,850
3,451,018	1,835	3,452,853
336,675	1,835	338,510
2,262,156	432,756	2,694,912
660,291	432,756	1,093,047
100,000	275,402	375,402
100,000	275,402	375,402
1,075,104	9,459	1,084,563
657,886	9,459	667,345
2,206,700	429,700	2,636,400
2,206,700	429,700	2,636,400
35,195,000	1,155,368	36,350,368

(単位：千円)

補正前の額	補正額	計
4,080,429	713,709	4,794,138
3,424,366	713,709	4,138,075
11,877,874	4,631	11,882,505
7,029,655	4,631	7,034,286
1,948,074	0	1,948,074
798,794	0	798,794
1,530,105	432,576	1,962,681
1,357,914	432,576	1,790,490
3,820,763	4,452	3,825,215
684,285	1,624	685,909
306,634	2,370	309,004
922,793	458	923,251
35,195,000	1,155,368	36,350,368

第 2 表 継 続 費 補 正

(変更)

(単位：千円)

款	項	事業名	補正前			補正後		
			総額	年度	年割額	総額	年度	年割額
2 総務費	1 総務管理費	市民会館施設設備 改修事業	1,612,445	30	199,262	1,612,445	30	787,422
				31	1,413,183		31	825,023

第 3 表 地 方 債 補 正

(変更)

(単位：千円)

起債の目的	補 正 前				補 正 後			
	限度額	起債の方法	利 率	償還の方法	限度額	起債の方法	利 率	償還の方法
市民会館改修事業	136,600	証書借入又は証券発行	年5.0%以内 (ただし、利率見直し方式で借り入れる政府資金及び地方公共団体金融機構資金について、利率の見直しを行った後においては、当該見直し後の利率)	政府資金については、その融資条件により、銀行その他の場合にはその債権者と協定するものによる。ただし、市財政の都合により据置期間及び償還期限を短縮し、又は繰上償還もしくは低利に借換えることができる。	566,300	証書借入又は証券発行	年5.0%以内 (ただし、利率見直し方式で借り入れる政府資金及び地方公共団体金融機構資金について、利率の見直しを行った後においては、当該見直し後の利率)	政府資金については、その融資条件により、銀行その他の場合にはその債権者と協定するものによる。ただし、市財政の都合により据置期間及び償還期限を短縮し、又は繰上償還もしくは低利に借換えることができる。
小 計	136,600				566,300			

	補 正 前				補 正 後			
合 計	2,206,700				2,636,400			

歳入歳出補正予算事項別明細書

1 総括

歳入

款	補正前の額
13 使用料及び手数料	335,499
14 国庫支出金	3,451,018
15 県支金	2,262,156
19 繰越金	100,000
20 諸収入	1,075,104
21 市債	2,206,700
歳入合計	35,195,000

歳出

款	補正前の額	補正額
2 総務費	4,080,429	713,709
3 民生費	11,877,874	4,631
4 衛生費	1,948,074	0
6 農林水産業費	1,530,105	432,576
10 教育費	3,820,763	4,452
歳出合計	35,195,000	1,155,368

(単位：千円)

補 正 額	計	備 考
6,216	341,715	
1,835	3,452,853	
432,756	2,694,912	
275,402	375,402	
9,459	1,084,563	
429,700	2,636,400	
1,155,368	36,350,368	

(単位：千円)

計	補 正 額 の 財 源 内 訳				備 考
	特 定 財 源			一般財源	
	国県支出金	地 方 債	そ の 他		
4,794,138	△2,436	429,700	9,459	276,986	
11,882,505	4,451			180	
1,948,074			539	△539	
1,962,681	432,576				
3,825,215				4,452	
36,350,368	434,591	429,700	9,998	281,079	

2 歳 入

款 項 目		補正前の額	補 正 額	計
13	使用料及び手数料	335,499	6,216	341,715
	1 使用料	283,661	6,204	289,865
	3 衛生使用料	18,675	6,204	24,879
	2 手数料	51,838	12	51,850
	3 衛生手数料	4,465	12	4,477
14	国庫支出金	3,451,018	1,835	3,452,853
	2 国庫補助金	336,675	1,835	338,510
	1 総務費国庫補助金	24,175	△2,436	21,739
	2 民生費国庫補助金	125,620	4,271	129,891
15	県支出金	2,262,156	432,756	2,694,912
	2 県補助金	660,291	432,756	1,093,047
	2 民生費県補助金	488,143	180	488,323
	4 農林水産業費県補助金	106,063	432,576	538,639
19	繰越金	100,000	275,402	375,402
	1 繰越金	100,000	275,402	375,402
	1 繰越金	100,000	275,402	375,402
20	諸収入	1,075,104	9,459	1,084,563
	5 雑 入	657,886	9,459	667,345
	4 雑 入	657,883	9,459	667,342
21	市 債	2,206,700	429,700	2,636,400
	1 市 債	2,206,700	429,700	2,636,400
	1 総務債	136,600	429,700	566,300

13 使用料及び手数料

(単位：千円)

節		説明	
区分	金額		
1 保健衛生使用料	6,204	市有墓地永代使用料	6,204
1 保健衛生手数料	12	市有墓地管理料（現年分）	12
1 総務管理費補助金	△2,436	社会資本整備総合交付金	△2,436
1 社会福祉費補助金	4,271	地域介護・福祉空間整備等施設整備交付金	4,271
1 社会福祉費補助金	180	難聴児補聴器購入支援事業補助金	180
1 農業費補助金	432,576	畜産競争力強化対策整備事業補助金	432,576
1 前年度繰越金	275,402	前年度繰越金	275,402
1 総務費雑入	9,459	一般コミュニティ助成事業助成金	2,300
		魅力あるコミュニティ助成事業助成金	7,159
1 総務管理債	429,700	市民会館改修事業債（公共事業等）	△8,700
		市民会館改修事業債（一般事業）	438,400

3 歳 出

款 項 目	補正前の額	補 正 額	計	補 正 額 の 財 源 内 訳				
				特 定 財 源			一般財源	
				国県支出金	地 方 債	そ の 他		
2	総務費	4,080,429	713,709	4,794,138	△2,436	429,700	9,459	276,986
1	総務管理費	3,424,366	713,709	4,138,075	△2,436	429,700	9,459	276,986
	7 財産管理費	63,920	116,090	180,010				116,090
	10 企画費	618,794	588,160	1,206,954	△2,436	429,700		160,896
	14 市民協働推進費	243,430	9,459	252,889			9,459	
3	民生費	11,877,874	4,631	11,882,505	4,451			180
1	社会福祉費	7,029,655	4,631	7,034,286	4,451			180
	3 障害者福祉費	2,103,415	360	2,103,775	180			180
	4 高齢者福祉費	1,670,686	4,271	1,674,957	4,271			
4	衛生費	1,948,074	0	1,948,074			539	△539
1	保健衛生費	798,794	0	798,794			539	△539
	4 環境衛生費	104,595	0	104,595			539	△539
6	農林水産業費	1,530,105	432,576	1,962,681	432,576			
1	農業費	1,357,914	432,576	1,790,490	432,576			
	2 農業振興費	159,366	432,576	591,942	432,576			
10	教育費	3,820,763	4,452	3,825,215				4,452
2	小学校費	684,285	1,624	685,909				1,624
	2 学務費	132,911	1,624	134,535				1,624

2 総務費
(単位：千円)

節		説明	
区分	金額		
13 委託料	594	◎財産管理事業	116,090
		1301 委託料	594
15 工事請負費	115,496	1501 工事請負費	115,496
13 委託料	15,786	◎市民会館施設設備改修事業	588,160
		1303 測量設計委託料	15,786
15 工事請負費	572,374	1501 工事請負費	572,374
19 負担金、補助 及び交付金	9,459	◎一般コミュニティ助成事業	2,300
		1905 補助金	2,300
		◎魅力あるコミュニティづくり支援事業	7,159
		1905 補助金	7,159
20 扶助費	360	◎難聴児補聴器購入支援事業	360
		2001 扶助費	360
19 負担金、補助 及び交付金	4,271	◎地域介護・福祉空間整備等施設整備補助事業	4,271
		1905 補助金	4,271
19 負担金、補助 及び交付金	432,576	◎畜産競争力強化対策整備事業	432,576
		1905 補助金	432,576
20 扶助費	1,624	◎要保護及び準要保護児童援助費	1,624

款 項 目	補正前の額	補 正 額	計	補 正 額 の 財 源 内 訳			
				特 定 財 源			一般財源
				国県支出金	地方債	その他	
3	中学校費	306,634	2,370	309,004			2,370
	2 学務費	106,647	2,370	109,017			2,370
5	社会教育費	922,793	458	923,251			458
	4 文化財保護費	165,525	458	165,983			458

節		説明	
区 分	金 額		
		2001 扶助費	1,624
20 扶 助 費	2,370	◎要保護及び準要保護生徒援助費	2,370
		2001 扶助費	2,370
13 委 託 料	458	◎文化財管理事業	458
		1301 委託料	458

継続費についての平成28年度末までの支出額、
見込み及び平成30年度以降の支出予定額並びに

款	項	事業名	全 体 計 画						
			年度	区分	年割額	左 の 財 源 内 訳			
						特 定 財 源			一 般 財 源
						国 県 支 出 金	地 方 債	そ の 他	
2 総務費	1 総務管理費	市民会館施設 設備改修事業	30	補正前の額	199,262	14,789	136,600		47,873
				補正額	588,160	-2,436	429,700		160,896
				補正後の額	787,422	12,353	566,300		208,769
			31	補正前の額	1,413,183	47,607	994,600		370,976
				補正額	-588,160		-428,600		-159,560
				補正後の額	825,023	47,607	566,000		211,416
			計	補正前の額	1,612,445	62,396	1,131,200		418,849
				補正額		-2,436	1,100		1,336
				補正後の額	1,612,445	59,960	1,132,300		420,185

平成29年度末までの支出額又は支出額の
事業の進行状況等に関する調書

(単位：千円)

28年度末 までの支 出額	29年度末 までの支 出(見込) 額	30年度支 出予定額	30年度末 までの支 出予定額	31年度以 降支出予 定額	継続費の 総額に対 する進捗 率
		199,262	199,262		12.4%
		588,160	588,160		
		787,422	787,422		48.8%
				1,413,183	87.6%
				-588,160	
				825,023	51.2%
		199,262	199,262	1,413,183	100.0%
		588,160	588,160	-588,160	
		787,422	787,422	825,023	100.0%

地方債の平成28年度末における現在高並びに平成29年度末及び
平成30年度末における現在高の見込みに関する調書

(単位：千円)

区 分		平成28年度末	平成29年度末	平成30年度中増減見込み		平成30年度末
		現 在 高	現在高見込額	平成30年度中	平成30年度中	現在高見込額
				起債見込額	元金償還見込額	
1 普通債	補正前の額	21,524,005	21,169,267	1,002,600	3,912,339	18,259,528
	補正額			429,700		429,700
	補正後の額	21,524,005	21,169,267	1,432,300	3,912,339	18,689,228
(1)総務	補正前の額	3,191,738	3,349,820	136,600	337,025	3,149,395
	補正額			429,700		429,700
	補正後の額	3,191,738	3,349,820	566,300	337,025	3,579,095
合 計	補正前の額	39,282,204	38,853,155	2,206,700	5,352,333	35,707,522
	補正額			429,700		429,700
	補正後の額	39,282,204	38,853,155	2,636,400	5,352,333	36,137,222