

議案第 1 1 5 号

(仮称) アレルギー対応給食センター・東部学校給食共同調理場
新築工事 (建築主体工事) 請負契約の締結について

(仮称) アレルギー対応給食センター・東部学校給食共同調理場新築工事
(建築主体工事) 請負契約を次のとおり締結したいから、地方自治法 (昭和
2 2 年法律第 6 7 号) 第 9 6 条第 1 項第 5 号及び議会の議決に付すべき契約
及び財産の取得又は処分に関する条例 (平成 1 8 年渋川市条例第 5 2 号) 第
2 条の規定により、議会の議決を求める。

令和元年 6 月 1 3 日提出

渋川市長 高 木 勉

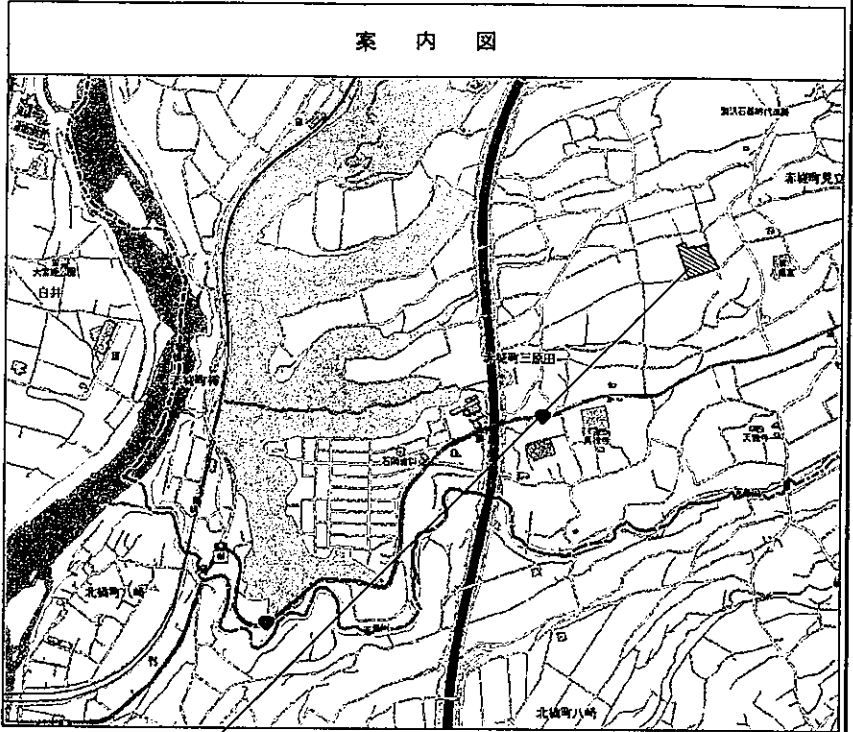
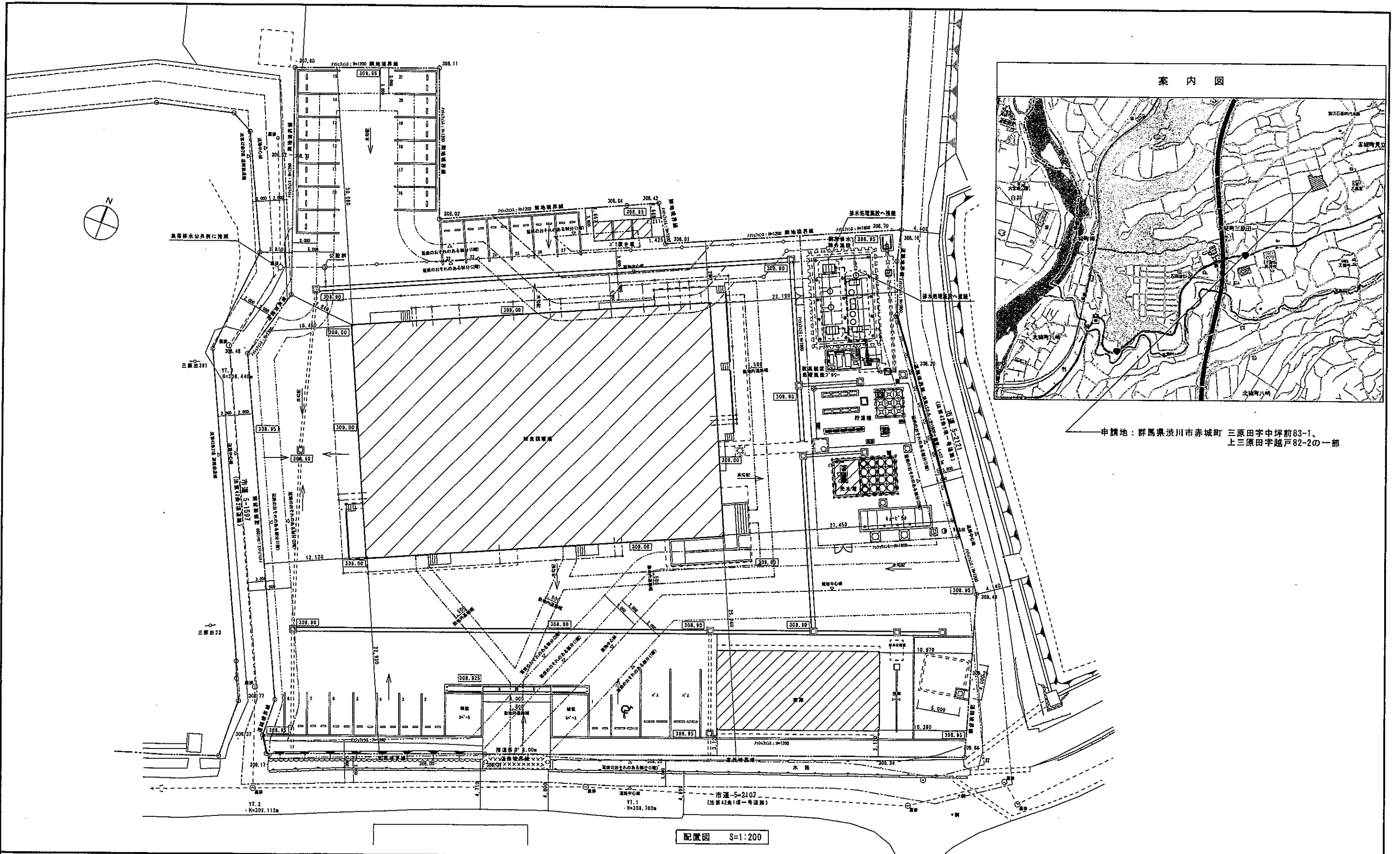
- 1 契約の目的 (仮称) アレルギー対応給食センター・東部学校給食共同調理場新築工事 (建築主体工事)
- 2 工事の概要 鉄骨造 2 階建て
及び場所 延べ面積 1, 8 3 1. 0 6 平方メートル (調理場棟)
1 7 1. 0 0 平方メートル (車庫棟)
渋川市赤城町三原田及び上三原田地内
- 3 契約の方法 条件付き一般競争入札
- 4 契約の金額 7 1 7, 2 0 0, 0 0 0 円
- 5 契約の相手方 群馬県渋川市渋川 1 1 1 2 番地 1
株式会社津久井工務店
代表取締役 津久井 厚

工 事 名	(仮称) アレルギー対応給食センター・東部学校給食共同調理場新築工事 (建築主体工事)
契 約 の 方 法	条件付き一般競争入札
公 告 日	令和元年 5 月 8 日
開 札 年 月 日	令和元年 5 月 2 9 日
入札参加申請者数 () 内市内業者数	8 (8)
うち入札参加業者数 () 内市内業者数	6 (6)
落 札 業 者	群馬県渋川市渋川 1 1 1 2 番地 1 株式会社津久井工務店 代表取締役 津久井 厚
予 定 価 格	7 3 5 , 0 4 2 , 0 0 0 円 (消費税及び地方消費税含む)
落 札 価 格	7 1 7 , 2 0 0 , 0 0 0 円 (消費税及び地方消費税含む)
予 定 工 期	令和 2 年 5 月 2 9 日
工 事 内 容	建物用途 : 学校給食共同調理場 (工場) 給食配送車車庫 (自動車車庫) 構造・規模 : 鉄骨造 2 階建て 敷地面積 : 5, 215. 82m ² 延べ面積 : 1, 831. 06m ² (調理場棟) 171. 00m ² (車庫棟) 建築面積 : 1, 247. 54m ² (調理場棟) 171. 00m ² (車庫棟) 主要諸室 : 玄関・ホール、事務室、検収室、野菜類下処理室、魚肉類下処理室、揚物・焼物・蒸物室、和え物室、煮炊き調理室、コンテナプール、洗浄室、会議室、見学通路、食堂、男子・女子トイレほか

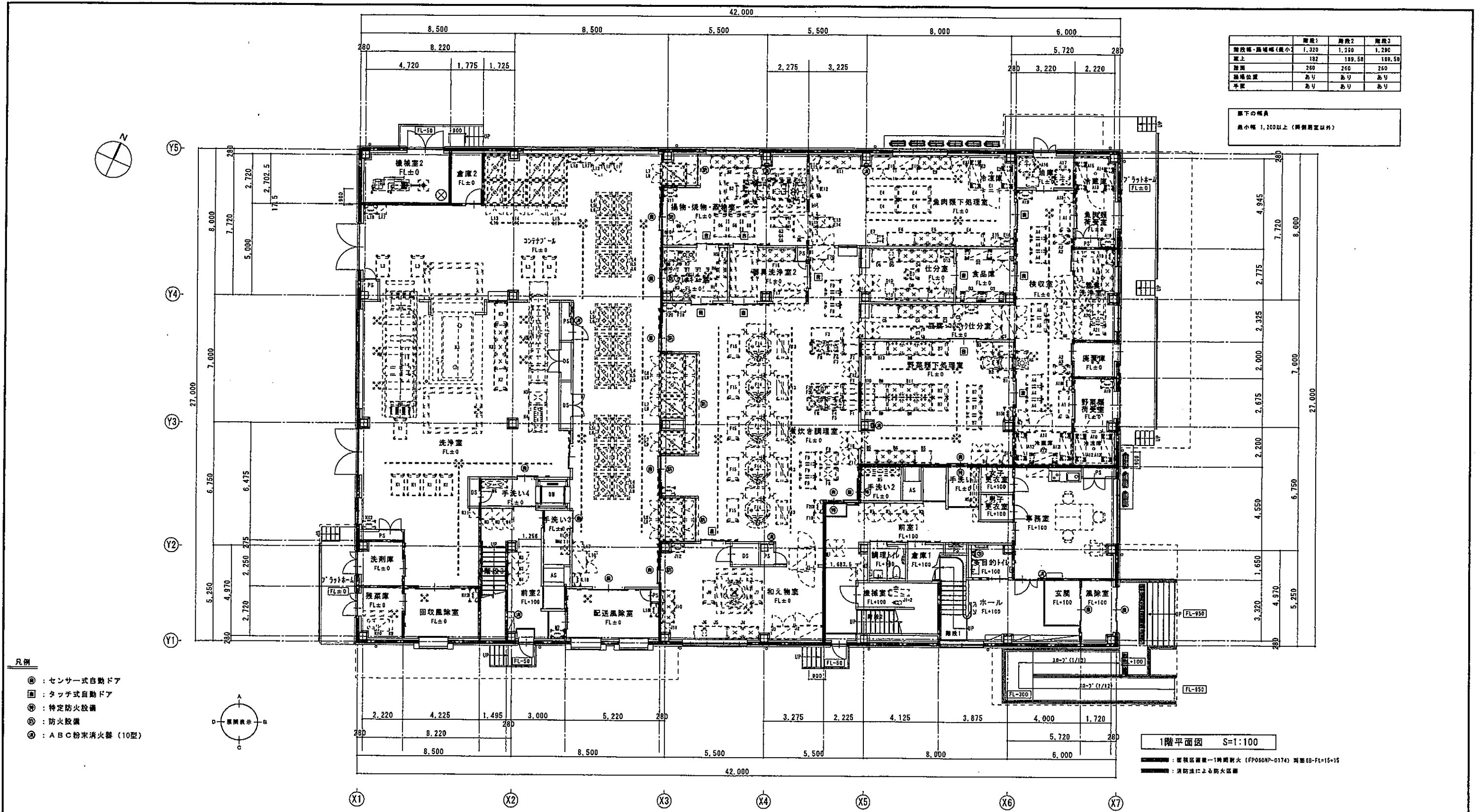
工 事 名	(仮称) アレルギー対応給食センター・東部学校給食共同調理場新築工事 (空気調和設備工事)
契 約 の 方 法	条件付き一般競争入札
落 札 業 者	群馬県渋川市赤城町溝呂木452番地 株式会社木暮組 代表取締役 木暮 唱
落 札 価 格	227,260,000円 (消費税及び地方消費税含む)
予 定 工 期	令和2年5月29日

工 事 名	(仮称) アレルギー対応給食センター・東部学校給食共同調理場新築工事 (給排水衛生設備工事)
契 約 の 方 法	条件付き一般競争入札
落 札 業 者	群馬県渋川市中村731番地1 藤田エンジニアリング株式会社渋川営業所 所長 阿由葉 恭弘
落 札 価 格	185,900,000円 (消費税及び地方消費税含む)
予 定 工 期	令和2年5月29日

工 事 名	(仮称) アレルギー対応給食センター・東部学校給食共同調理場新築工事 (電気設備工事)
契 約 の 方 法	条件付き一般競争入札
落 札 業 者	群馬県渋川市吹屋656番地34 JESCO SUGAYA株式会社 代表取締役 大塚 和彦
落 札 価 格	160,358,000円 (消費税及び地方消費税含む)
予 定 工 期	令和2年5月29日



申請地：群馬県渋川市赤城町 三原田字中坪前83-1、
上三原田字越戸82-2の一部

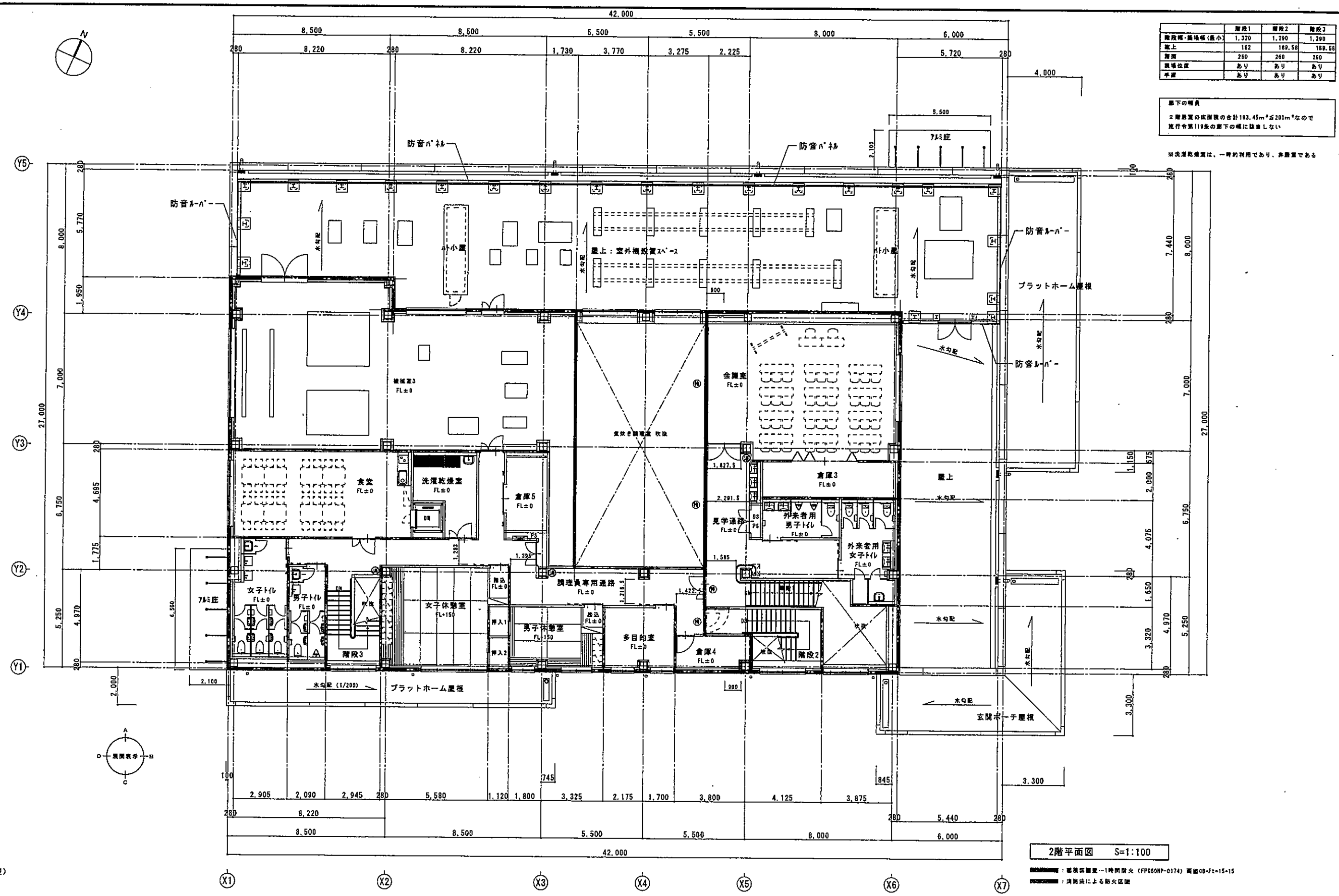


	階数1	階数2	階数3
階数・面積(最小)	1,320	1,290	1,290
階上	182	189.58	189.58
階下	260	260	260
階数位置	あり	あり	あり
手戻	あり	あり	あり

階下の幅員
最小幅 1,200以上 (両側階室以外)

- 凡例
- ⊙ : センサー式自動ドア
 - ⊠ : タッチ式自動ドア
 - ⊕ : 特定防火設備
 - ⊗ : 防火設備
 - ⊛ : A B C 粉末消火器 (10型)

1階平面図 S=1:100
 ■ : 避難区画(1時間耐火 (FP050NP-0174) 両面EG-FL15-15)
 ■ : 消防法による防火区画



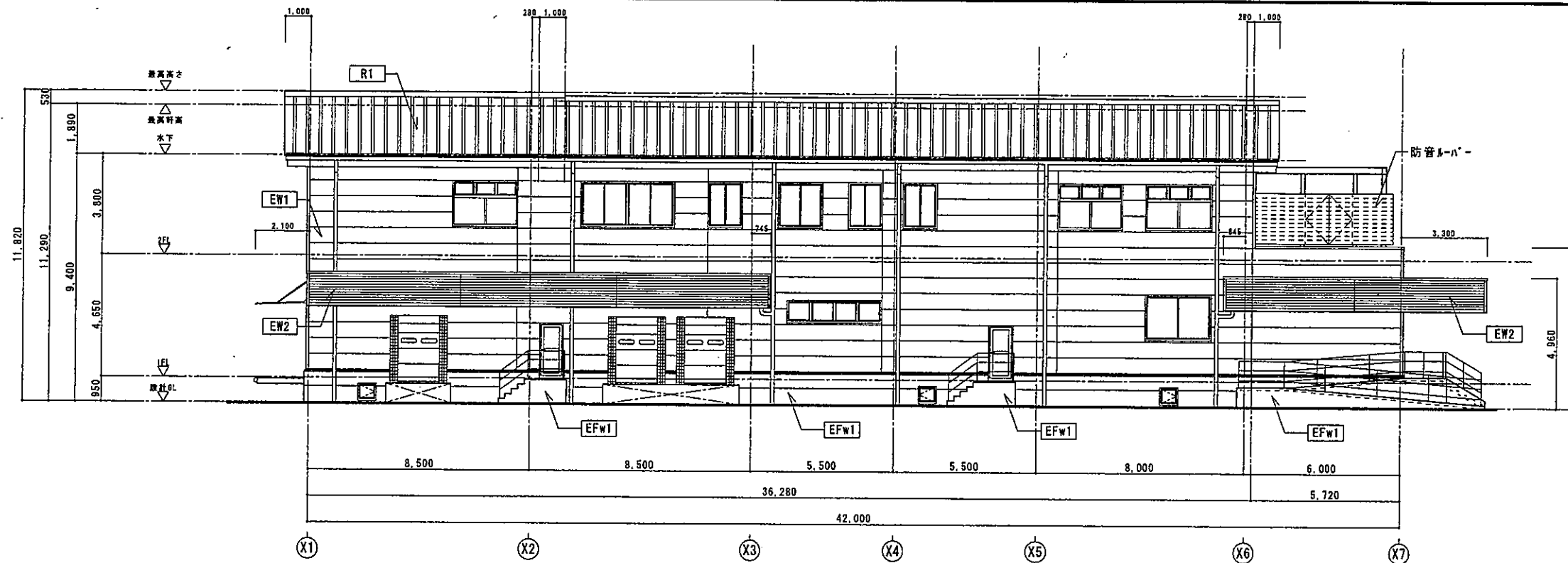
	階1	階2	階3
階面積(最小)	1,320	1,290	1,290
階上	182	189.58	189.58
階下	260	260	260
階下位置	あり	あり	あり
階下	あり	あり	あり

階下の概要
 2階階下の成積積の合計193.45㎡を200㎡なので
 残存率119%の階下の積に該当しない
 ※洗濯乾燥室は、一時的利用であり、非居室である

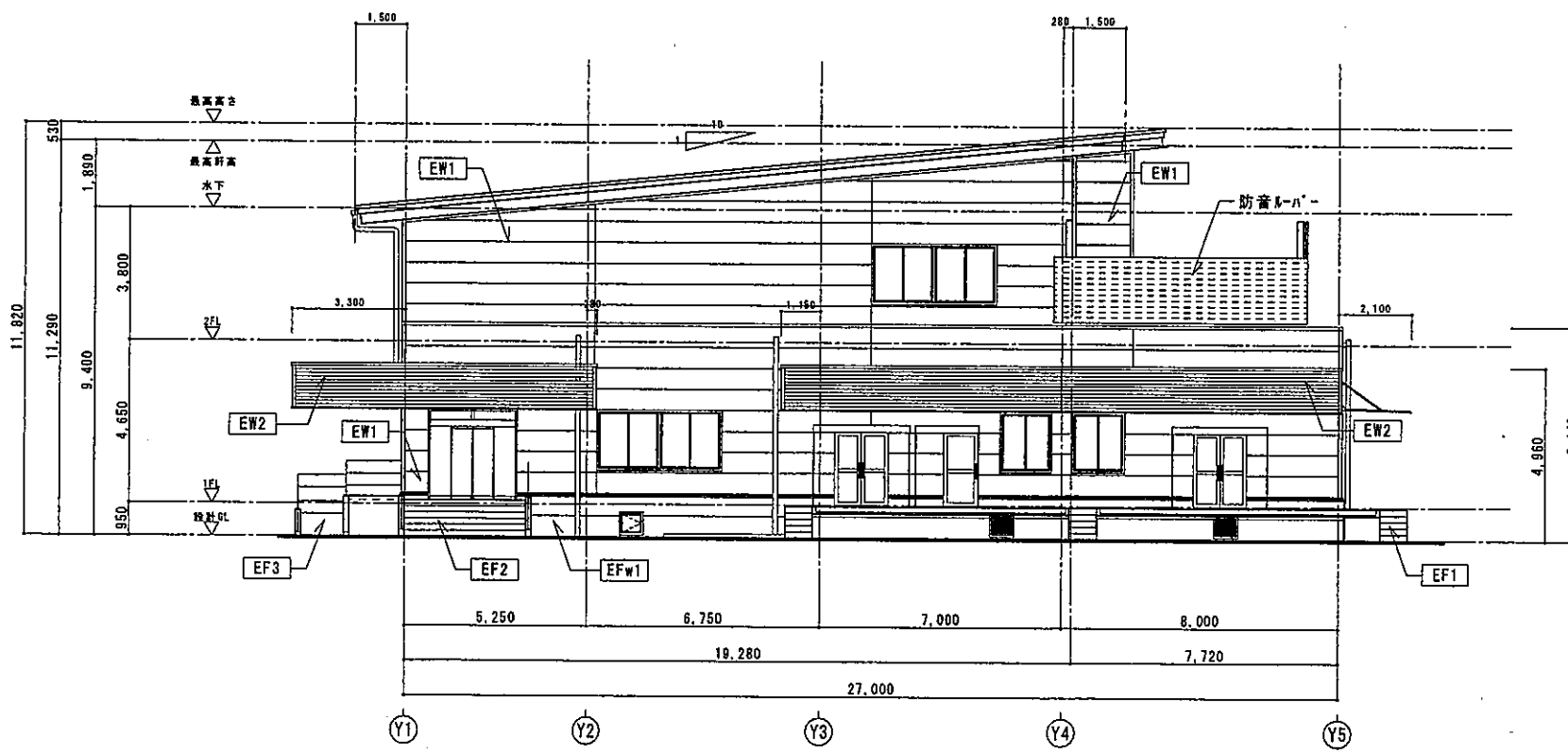
- 凡例
- ⊙ : センサー式自動ドア
 - ⊞ : タッチ式自動ドア
 - ⊕ : 特定防火設備
 - ⊗ : 防火設備
 - ⊙ : ABC粉末消火器 (10型)

2階平面図 S=1:100

防火区画: 避難区画(1時間耐火 (FPG09NP-0174) 両面CB-Ft=15-15)
 消火区画: 消火区画による防火区画

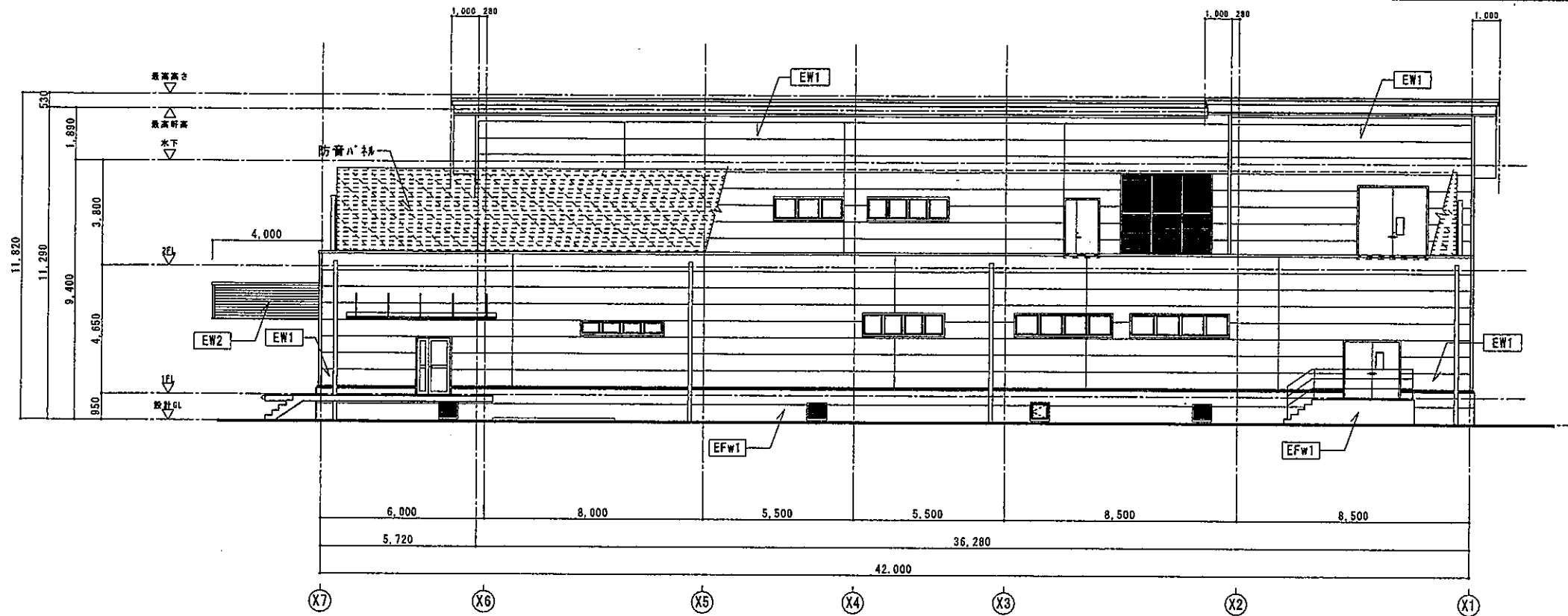


南立面図 S=1:100

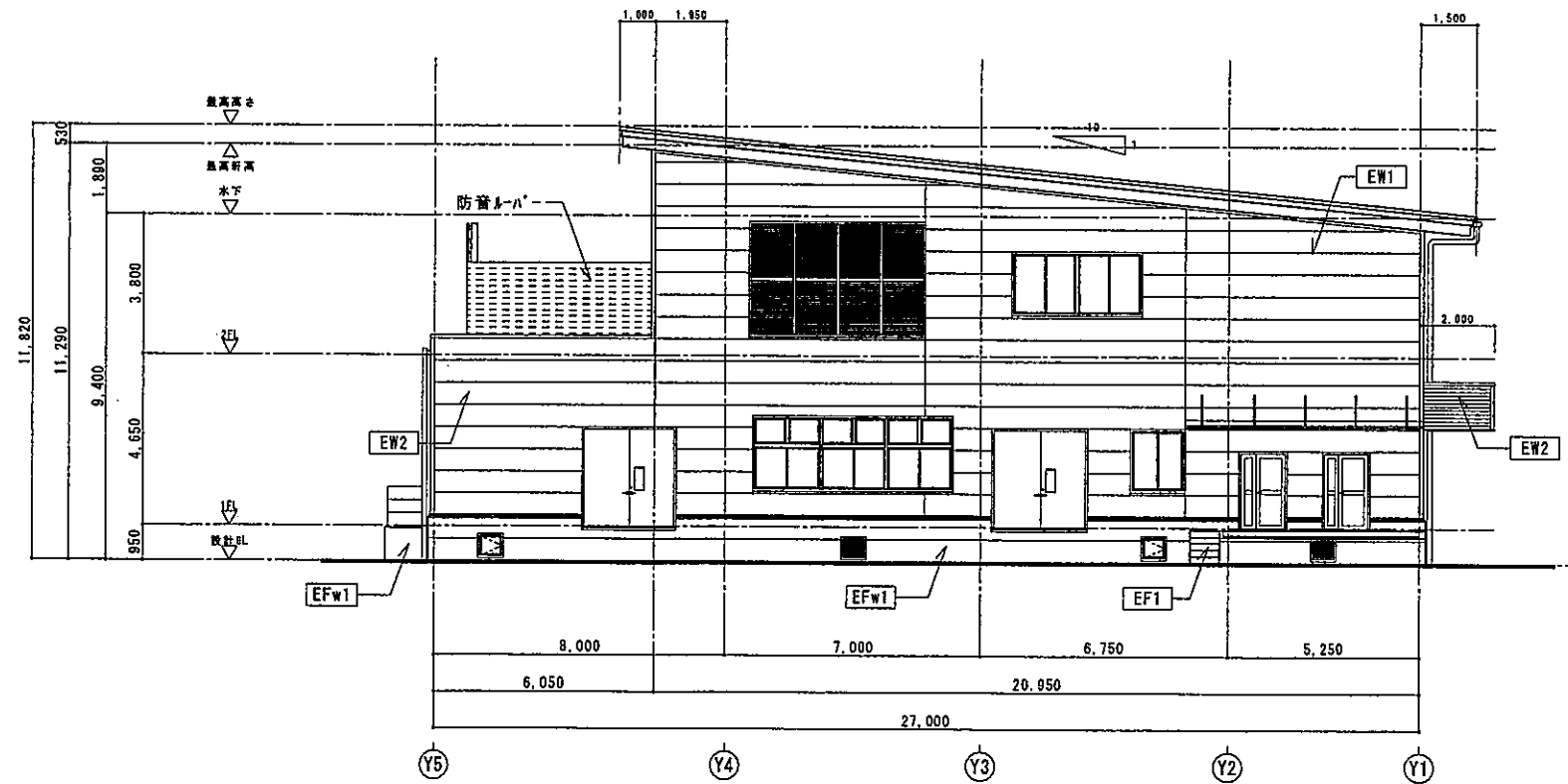


東立面図 S=1:100

符号	場所	仕様
R1	屋根	金属屋根材(2) (2x2) 45mm厚 t=35, 継ぎ幅1,000, 止め材(2x2) L=50x50x6 (溶融亜鉛付) 共
R2	壁屋根	押入(2x2) t=80, 断熱材 t=25, 7.7x1.1 防水層工法 【A1-2, 環境保全型】
R3	屋根	鋼造用合板 t=12+9 下地 塩ビ系防水 t=2.0 【S-F2】
R4	屋根-壁間部	2x2x1.5 金2x下地 9.9x3 塩ビ防水 t=2.0 【S-F2】
EC1	天井	9.9x9.9 石膏ボード t=6, EP 吸音 (LGS25 下地)
ECw1	窓サッシ	7x11 既 (現行)
EW1	外壁	金属屋根材(2) (2x2) 45 (2x2) t=50 鋼張り, 継ぎ幅600
EW2	外壁	金属屋根材(2) (2x2) 45 (2x2) t=35 鋼張り, 継ぎ幅600
EFw1	橋本	2x2x1.5 打敷し積層
EF1	床	2x2x1.5 金2x1 仕上げ
EF2	床	300 内装部用 EPS 断り (9.9x下地 EPS)
EF3	床	EPS 断り仕上げ
備考		* 玄関ポーチ、プラットフォームの天井下地は、別冊天井1500Pa以上を使用すること



北立面図 S=1:100



西立面図 S=1:100

符号	場所	仕様
R1	屋根	金属断熱付 ²⁾ (25n ³⁾ 厚み $t=25$, 断熱 $1,000$. 止り 25×25 ϕ $L=50 \times 50 \times 6$ (溶融亜鉛 2×2) 共
R2	障風壁	押入 20×20 $t=80$, 断熱 $t=25$, 2×2 防水密着工法 【A1-2, 環境保全型】
R3	屋根	鋼板用合板 $t=12$ 下地 塩ビ系 1 防水 $t=2.0$ 【S-F2】
R4	屋根	2×2 1 金 2 下地 4×4 断熱防水仕上 【X-2】
EC1	天井	2×2 板目 1 張り $t=6$, EP塗装 (L6525 下地)
ECw1	障り壁	781 壁 (現付)
EW1	外壁	金属断熱付 ²⁾ (25n ³⁾ $t=50$ 厚み 500
EW2	外壁	金属断熱付 ²⁾ (25n ³⁾ $t=25$ 厚み 600
EFw1	床	2×2 1 打敷 1 障り
EF1	床	2×2 1 金 2 仕上
EF2	床	300 肉厚 1 鋼 1 (貼 1) (下地 1)
EF3	床	48 1 鋼毛引き仕上

備考
* 玄関ポーチ、プラットフォームの天井下地は、耐震天井1500Pa以上を使用すること