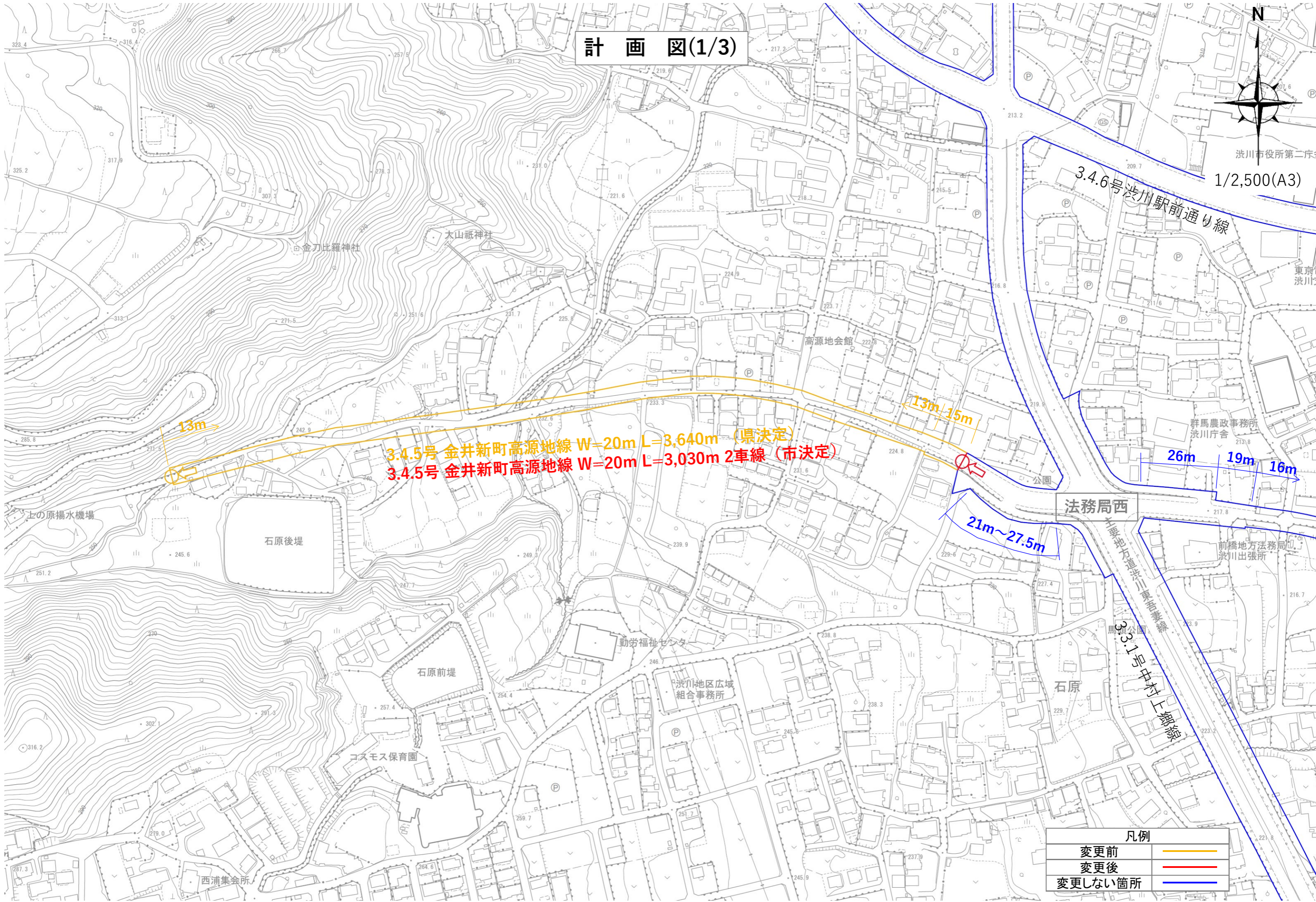


計画図(1/3)



渋川市役所第二庁舎

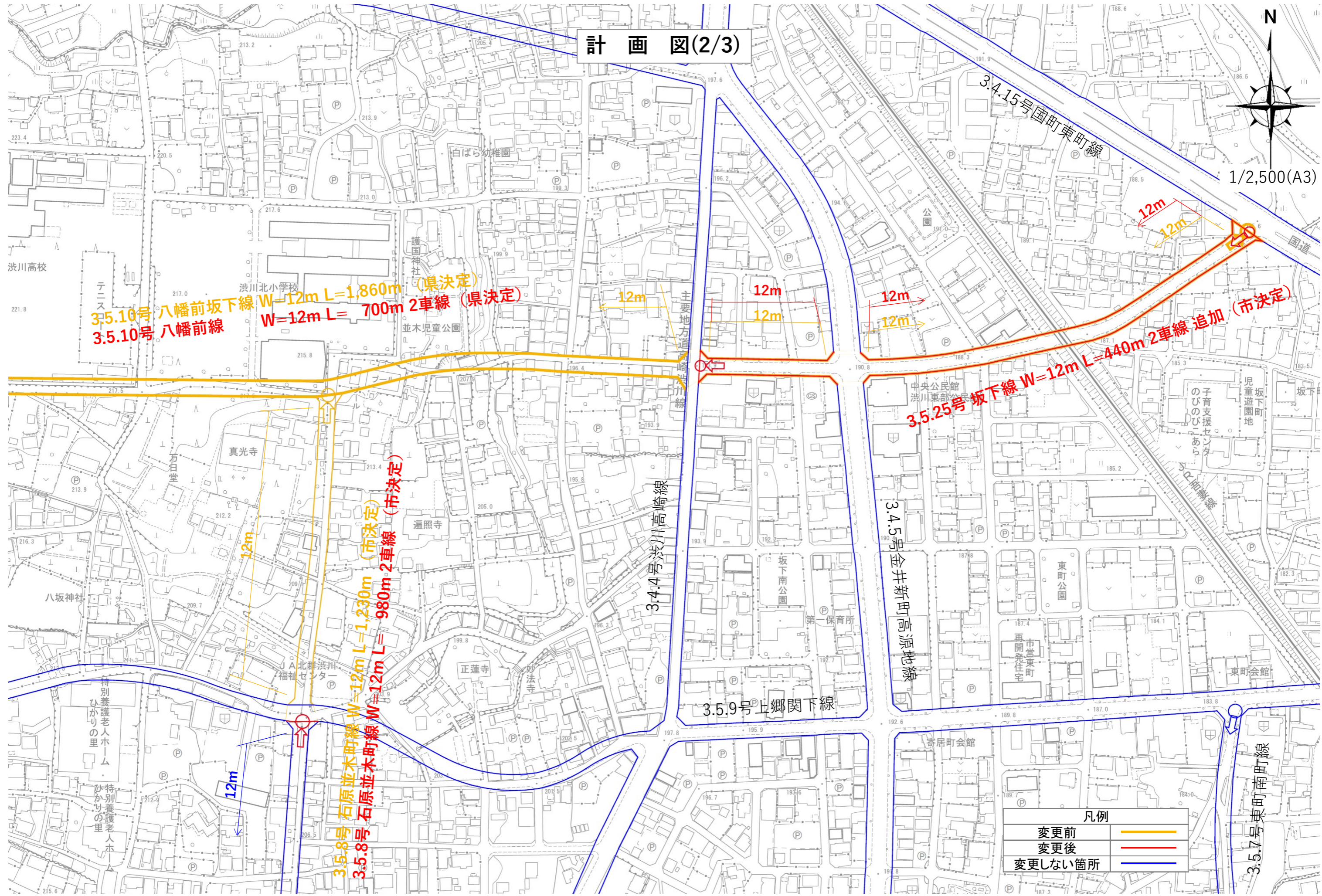
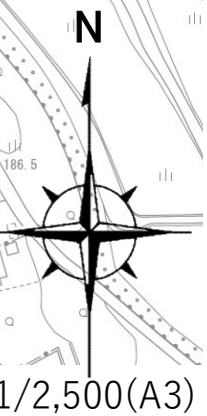
1/2,500(A3)



3.4.5号 金井新町高源地線 W=20m L=3,640m (県決定)
 3.4.5号 金井新町高源地線 W=20m L=3,030m 2車線 (市決定)

凡例	
変更前	
変更後	
変更しない箇所	

計 画 図(2/3)

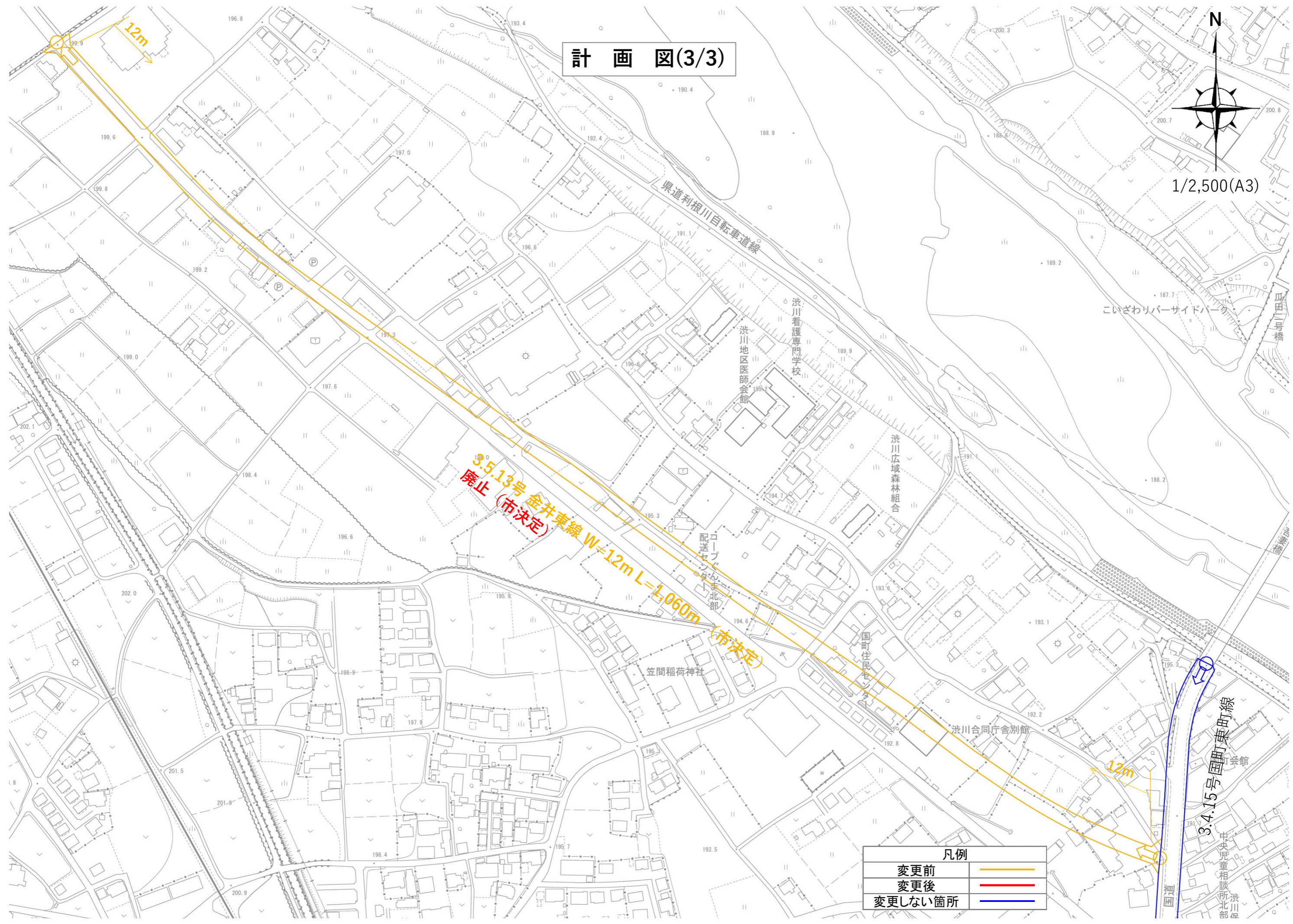


凡例	
変更前	— (Yellow line)
変更後	— (Red line)
変更しない箇所	— (Blue line)

計 画 図(3/3)



1/2,500(A3)



3.5.13号 金井東線 W=12m L=1,060m (市決定)
 廃止 (市決定)

凡例	
変更前	— (Yellow line)
変更後	— (Red line)
変更しない箇所	— (Blue line)

3.4.15号 国町東町線
 中央児童相談所 洪川部