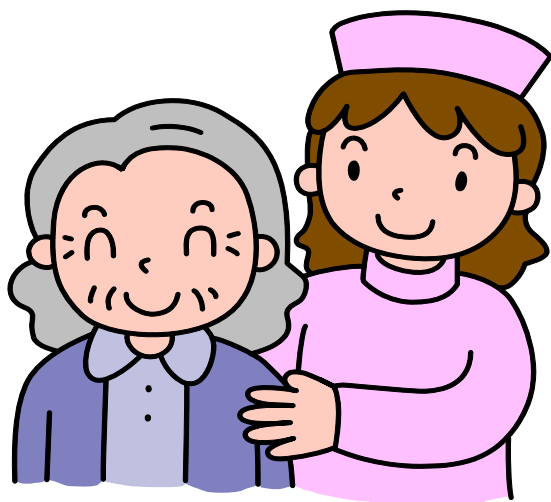


16 定期巡回・随時対応型訪問介護看護

重度者を始めとした要介護高齢者の在宅生活を支えるため、日中・夜間を通じて、訪問介護と訪問看護を一体的に又はそれぞれが密接に連携しながら、定期巡回訪問と随時の対応を行います。

※原則として要介護者のみ（介護予防サービスはありません）



定期巡回・随時対応型訪問介護看護

| | | | | | |
|--|---------------------------|-----|---------|---------|---------------------------|
| 法人名 | ベルジ株式会社 | | | 電話番号 | 0279-25-0077 |
| 事業所名 | ベルジ南渋川 | | | F A X | 0279-25-8863 |
| 事業所所在地 | 〒377-0004 渋川市半田2726番地1 | | | E-mail | m-shibukawa@e-verde.co.jp |
| | | | | ホームページ | http://www.e-verde.co.jp |
| 事業所番号 | 1090800093 | | | 事業開始年月日 | 平成27年12月1日 |
| 専従スタッフ | 看護職員 | | | | |
| | オペレーター | 16人 | 専従スタッフ数 | 1人 | |
| | 訪問介護員 | 33人 | うち非常勤人数 | 7人 | |
| 事業所の特徴 定期的な巡回や、随時通報への対応など利用者の心身の状況に応じて、24時間365日必要なタイミングで柔軟に提供します。訪問看護事業所と連携して一体的にサービス提供を行っている為、重度の方でも安心してご利用頂けます。 | | | | | |

定期巡回・随時対応型訪問介護看護

| | | | | | |
|---|--------------------------|-----|---------|---------|-----------------------------|
| 法人名 | 医療法人 菊栄会 | | | 電話番号 | 0279-30-1165 |
| 事業所名 | ナーシングホーム 石原の里 | | | F A X | 0279-30-1161 |
| 事業所所在地 | 〒377-0007 渋川市石原343番地1 | | | E-mail | nh-ishihara@grace.ocn.ne.jp |
| | | | | ホームページ | https://nh-ishihara.com/ |
| 事業所番号 | 1090800101 | | | 事業開始年月日 | 令和2年4月1日 |
| 専従スタッフ | 看護職員 | 5人 | | | |
| | オペレーター | 7人 | 専従スタッフ数 | | |
| | 訪問介護員 | 11人 | うち非常勤人数 | | |
| 事業所の特徴 定期巡回・随時対応の特徴を生かし、利用者様のニーズに合わせた柔軟なサービスプランに対応します。 | | | | | |