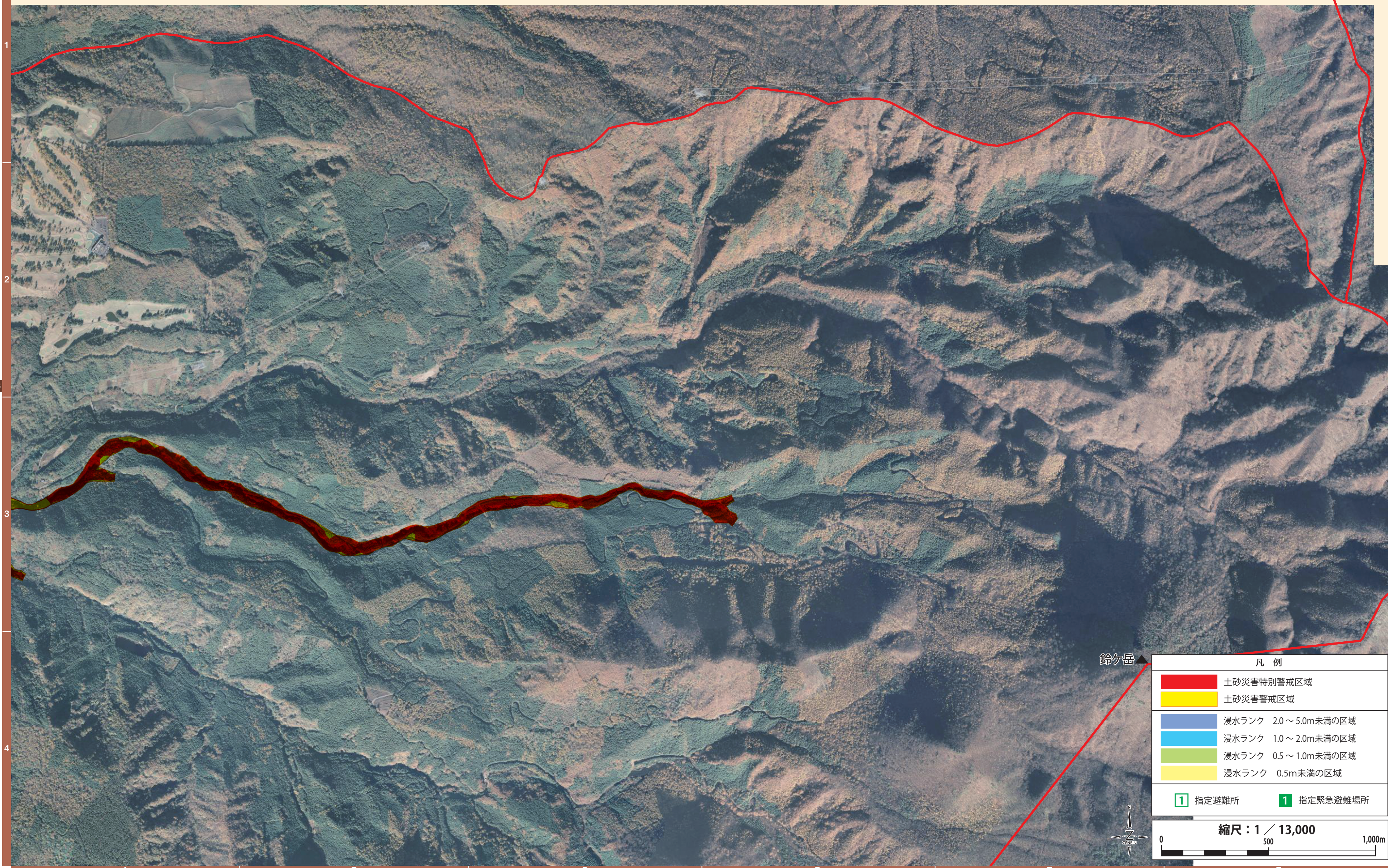


4



鈴ヶ岳▲

凡 例

	土砂災害特別警戒区域
	土砂災害警戒区域
	浸水ランク 2.0～5.0m未満の区域
	浸水ランク 1.0～2.0m未満の区域
	浸水ランク 0.5～1.0m未満の区域
	浸水ランク 0.5m未満の区域
	指定避難所
	指定緊急避難場所
縮尺：1／13,000	