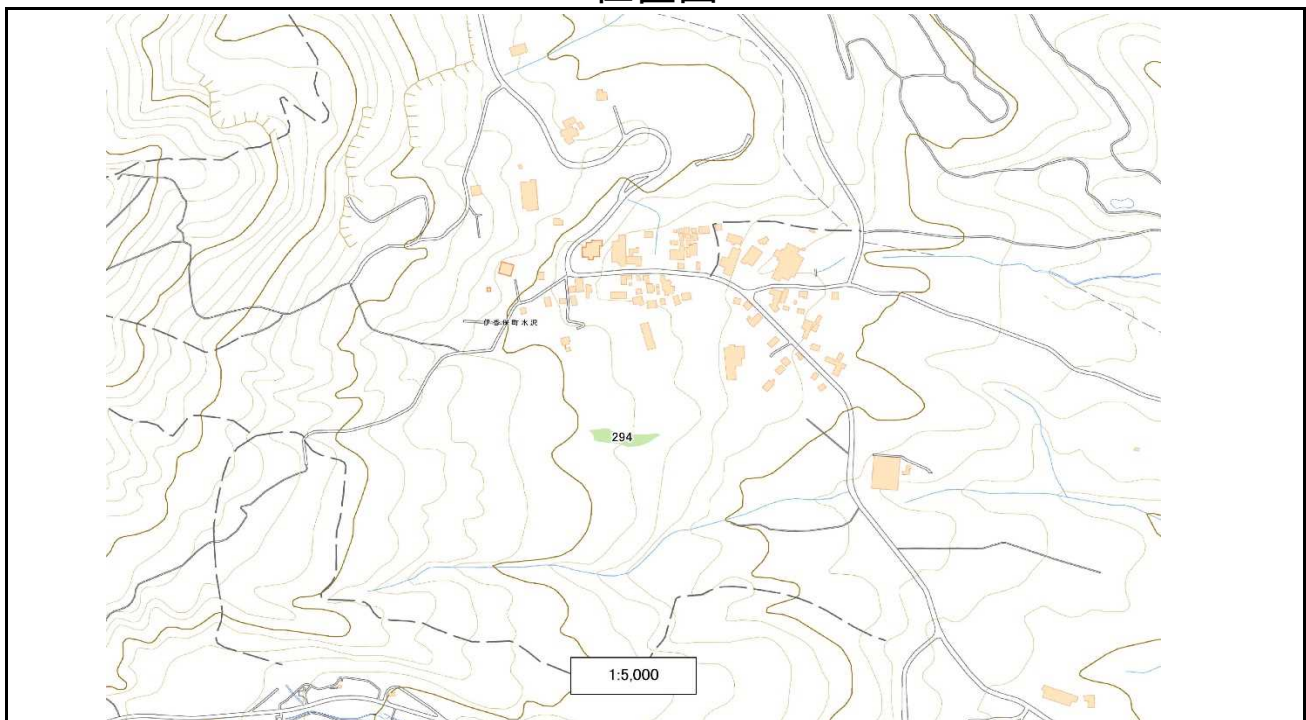


森林経営管理制度に関する施業提案書

| | |
|-------|--|
| 地番 | 群馬県渋川市伊香保町水沢字上野窪294番 |
| 所有者住所 | |
| 所有者氏名 | |
| 樹種 | スギ |
| 林齢 | 61 |
| 材積 | 76 |
| 施業の内容 | <p>【第Ⅰ期】 搬出間伐</p> <p>【第Ⅱ期】 保護</p> <p>【第Ⅲ期】 搬出間伐</p> |
| 提案理由 | <p>当該森林はスギ、一部広葉樹で面積は小さいが他の森林と隣接しているため施業実施は可能である。</p> |

位置図



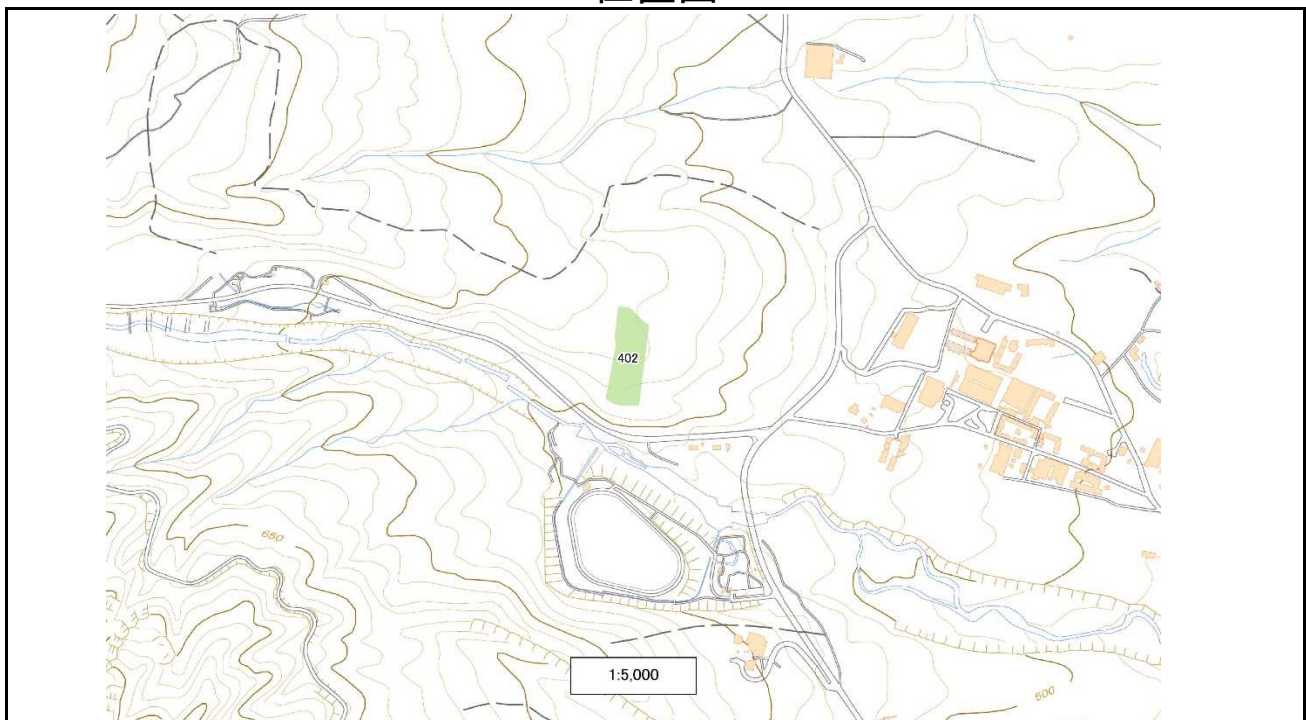
現況写真



森林経営管理制度に関する施業提案書

| | |
|-------|---|
| 地番 | 群馬県渋川市伊香保町水沢字政所402番 |
| 所有者住所 | |
| 所有者氏名 | |
| 樹種 | スギ |
| 林齢 | 69 |
| 材積 | 335 |
| 施業の内容 | 【第Ⅰ期】 搬出間伐 【第Ⅱ期】 保護 【第Ⅲ期】 搬出間伐 |
| 提案理由 | 当該森林はスギ林であり、現地まで簡易的な作業道もあるため、経営林として十分なりたつ。 |

位置図



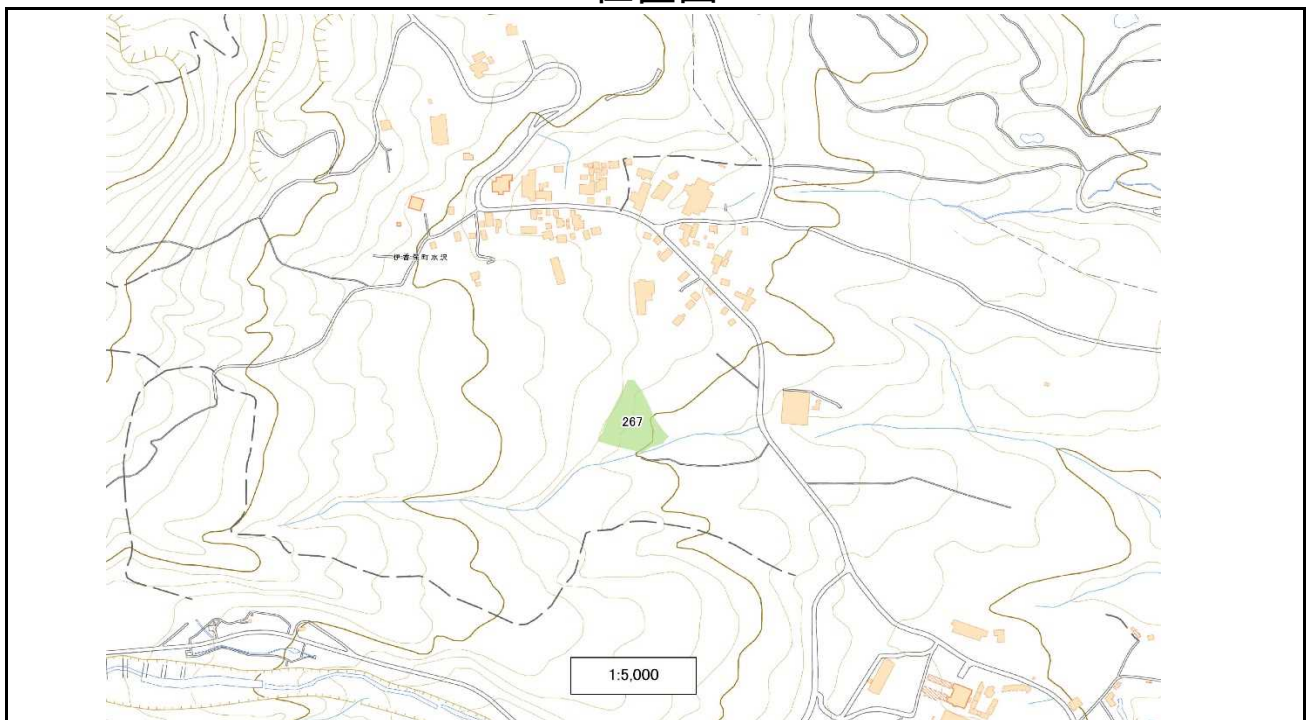
現況写真



森林経営管理制度に関する施業提案書

| | |
|-------|---|
| 地番 | 群馬県渋川市伊香保町水沢字朝日267番 |
| 所有者住所 | |
| 所有者氏名 | |
| 樹種 | スギ |
| 林齢 | 61～69 |
| 材積 | 332 |
| 施業の内容 | 【第Ⅰ期】 搬出間伐 【第Ⅱ期】 保護 【第Ⅲ期】 搬出間伐 |
| 提案理由 | 当該森林はスギ林であり、現地近くまで簡易的な作業道もあるため、経営林として十分なりたつ。 |

位置図



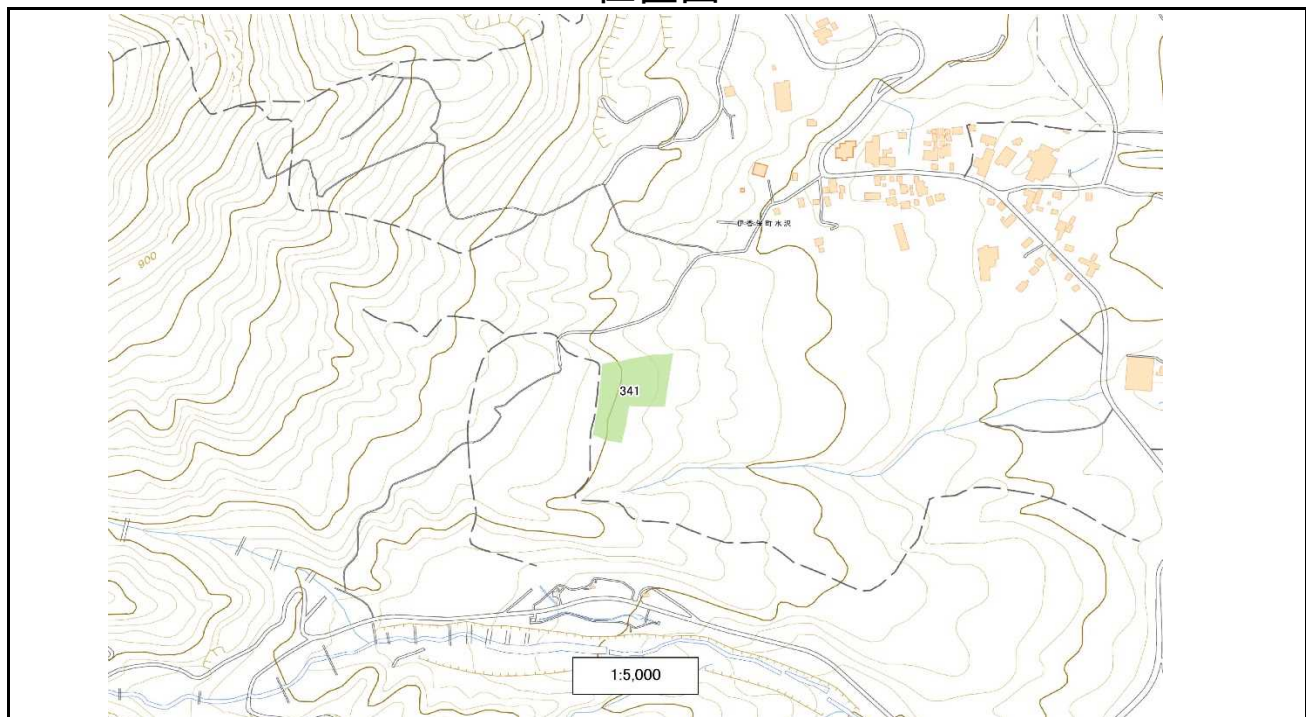
現況写真



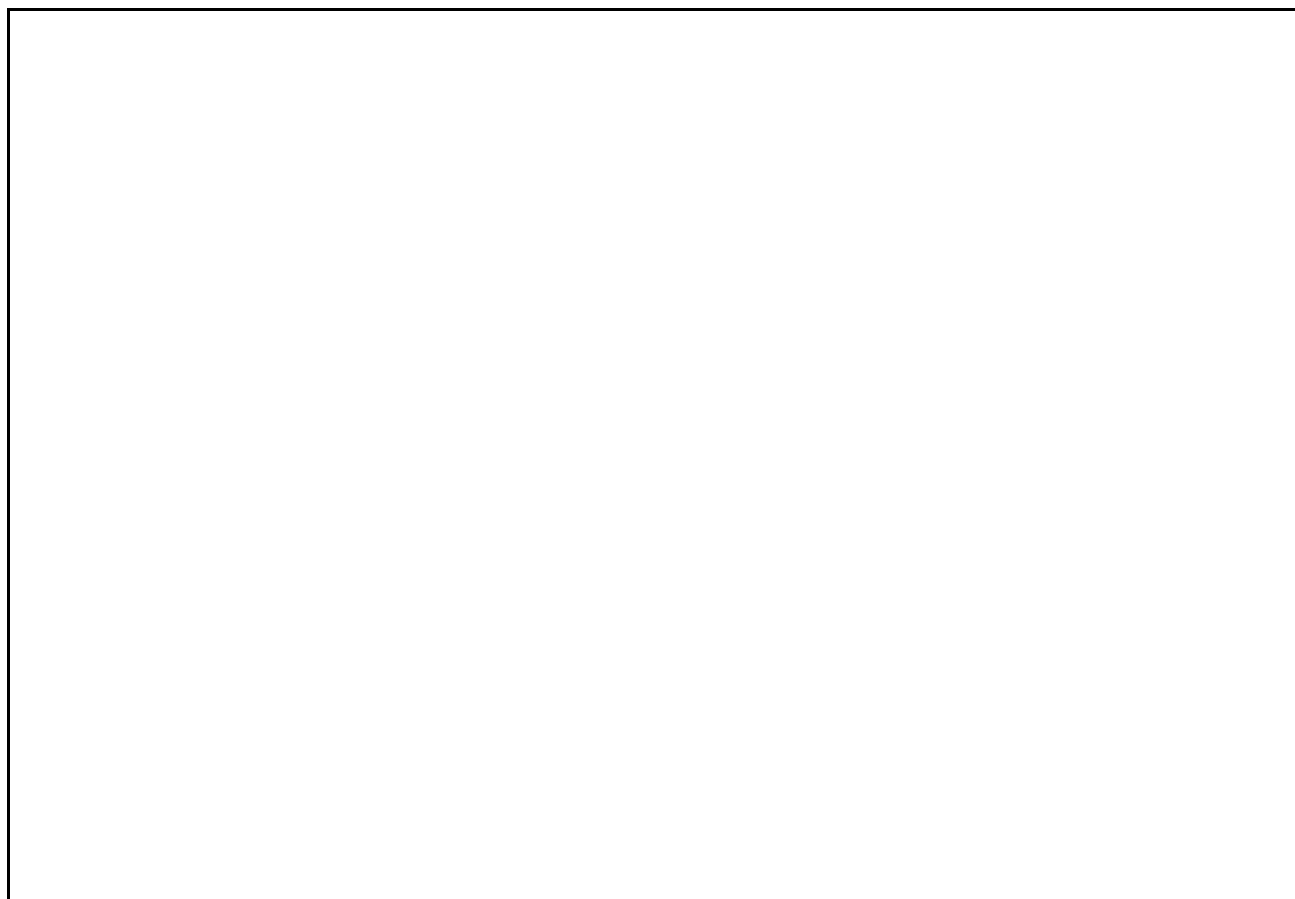
森林経営管理制度に関する施業提案書

| | |
|-------|---|
| 地番 | 群馬県渋川市伊香保町水沢字芝山341番 |
| 所有者住所 | |
| 所有者氏名 | |
| 樹種 | スギ |
| 林齢 | 71～77 |
| 材積 | 495 |
| 施業の内容 | 【第Ⅰ期】 搬出間伐 【第Ⅱ期】 保護 【第Ⅲ期】 搬出間伐 |
| 提案理由 | 当該森林はスギ林であり、現地まで簡易的な作業道もあるため、経営林として十分なりたつ。 |

位置図



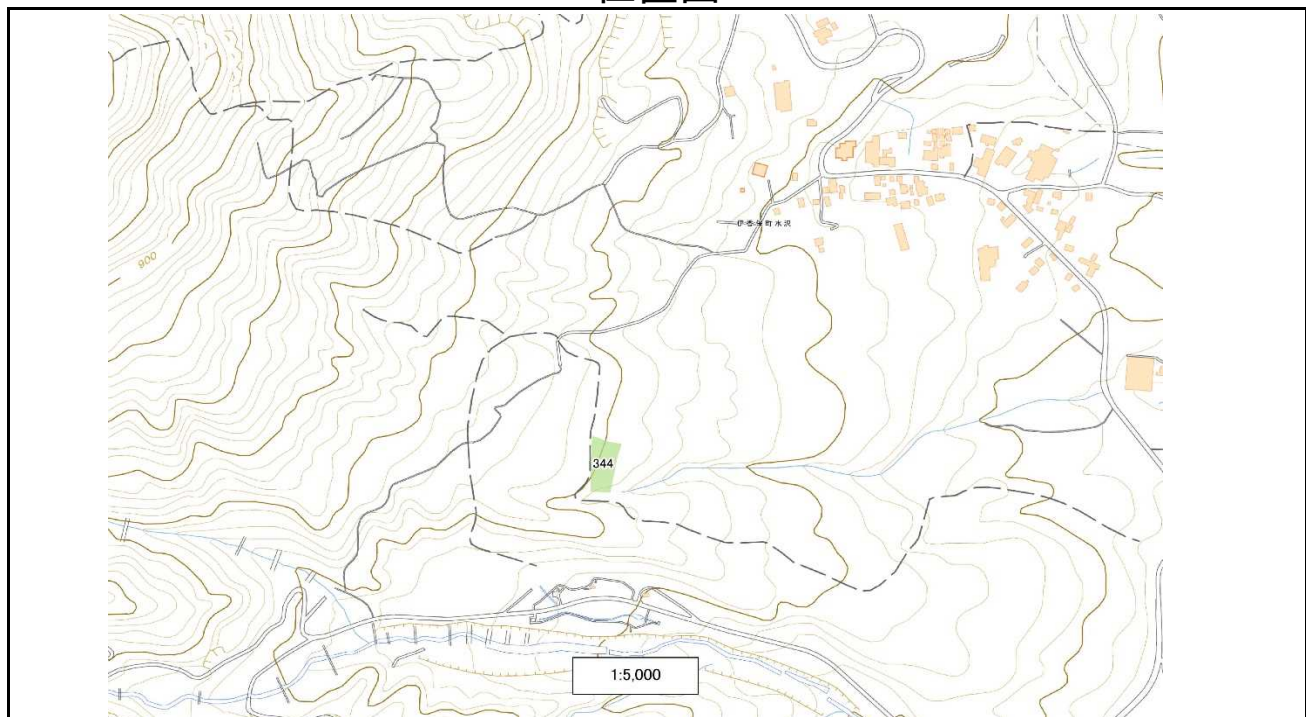
現況写真



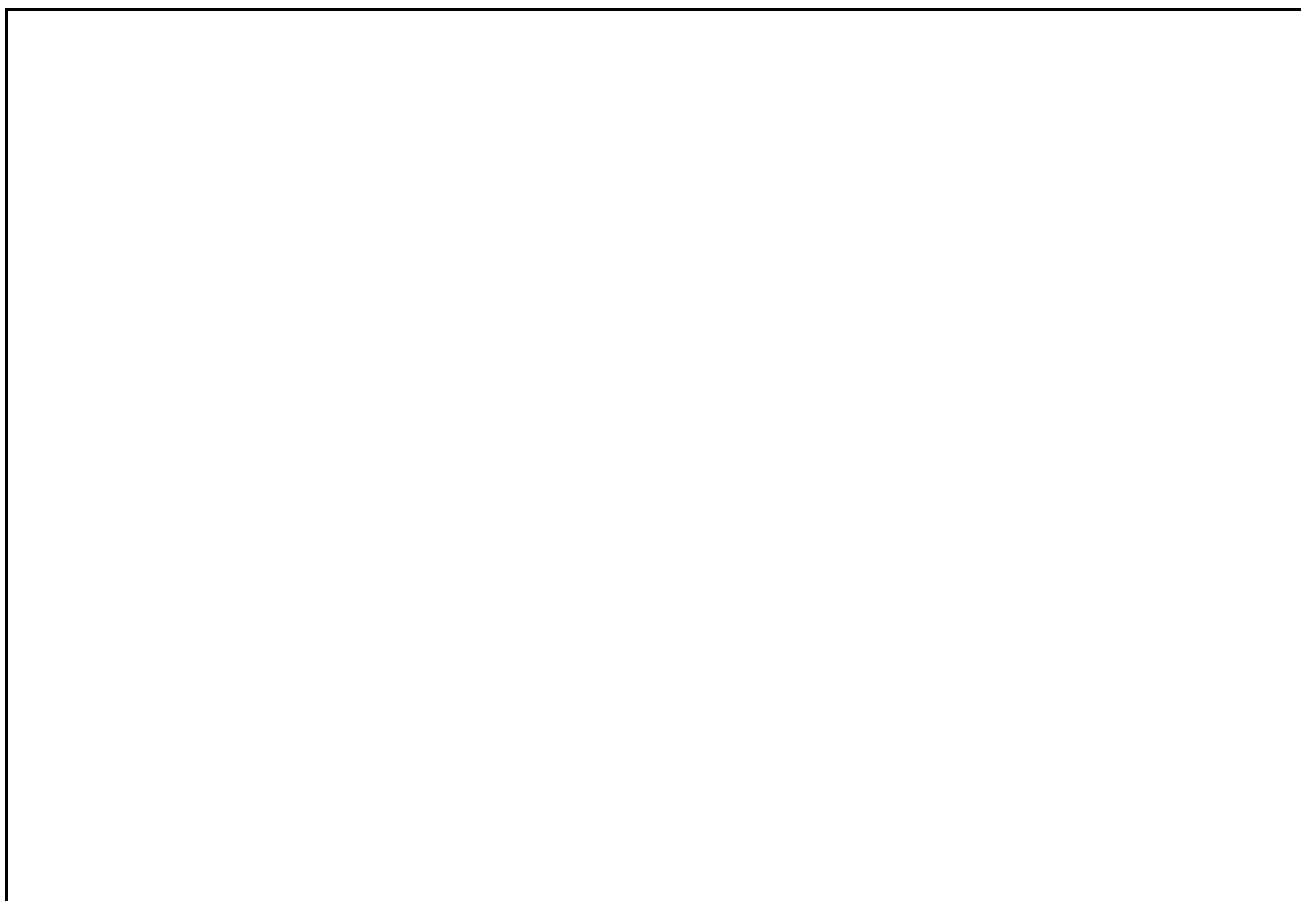
森林経営管理制度に関する施業提案書

| | |
|-------|---|
| 地番 | 群馬県渋川市伊香保町水沢字芝山344番 |
| 所有者住所 | |
| 所有者氏名 | |
| 樹種 | スギ |
| 林齢 | 71 |
| 材積 | 147 |
| 施業の内容 | 【第Ⅰ期】 保育間伐 【第Ⅱ期】 保護 【第Ⅲ期】 保護 |
| 提案理由 | 当該森林はスギ林であるが、沢で土地が分断されており、経営を成り立たせるのは難しい。 |

位置図



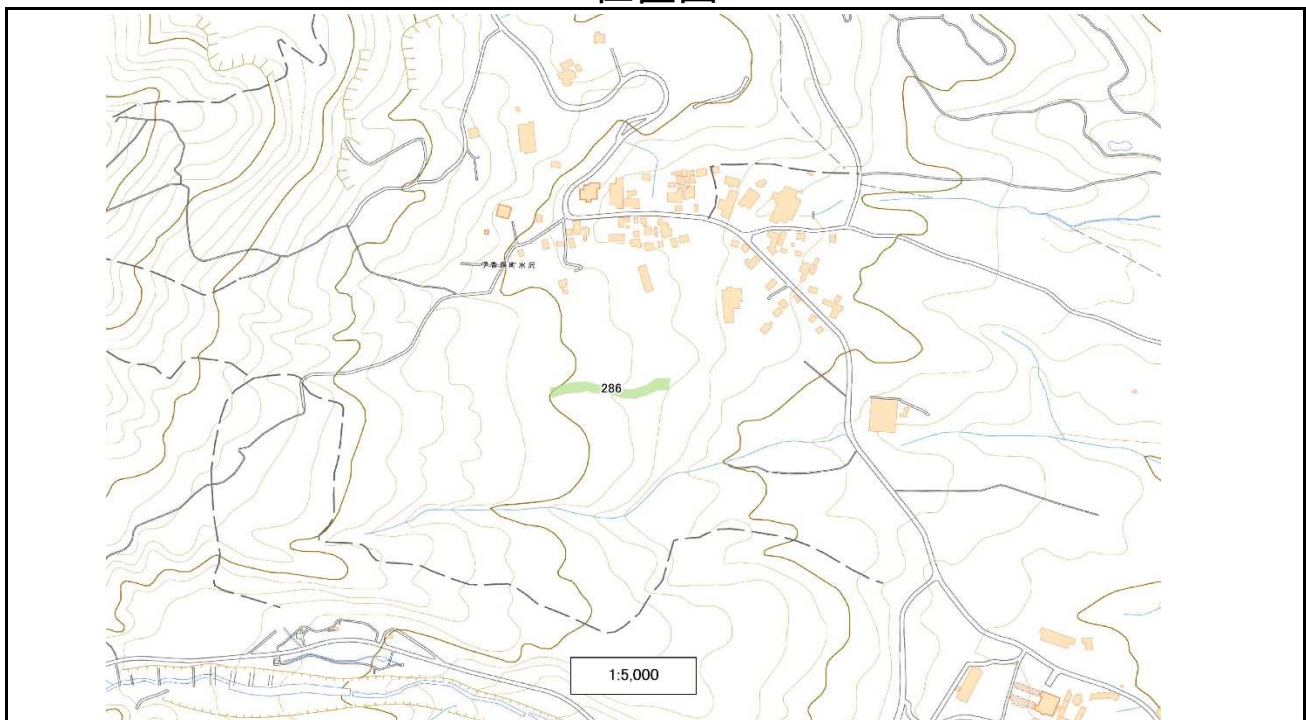
現況写真



森林経営管理制度に関する施業提案書

| | |
|-------|---|
| 地番 | 群馬県渋川市伊香保町水沢字上野窪286番 |
| 所有者住所 | |
| 所有者氏名 | |
| 樹種 | スギ |
| 林齢 | 65 |
| 材積 | 136 |
| 施業の内容 | 【第Ⅰ期】 搬出間伐 【第Ⅱ期】 保護 【第Ⅲ期】 保護 |
| 提案理由 | <p>当該森林はスギ林であるが、沢になっている。経営を成り立たせるのは難しいが隣地の山林から搬出は可能である。</p> |

位置図



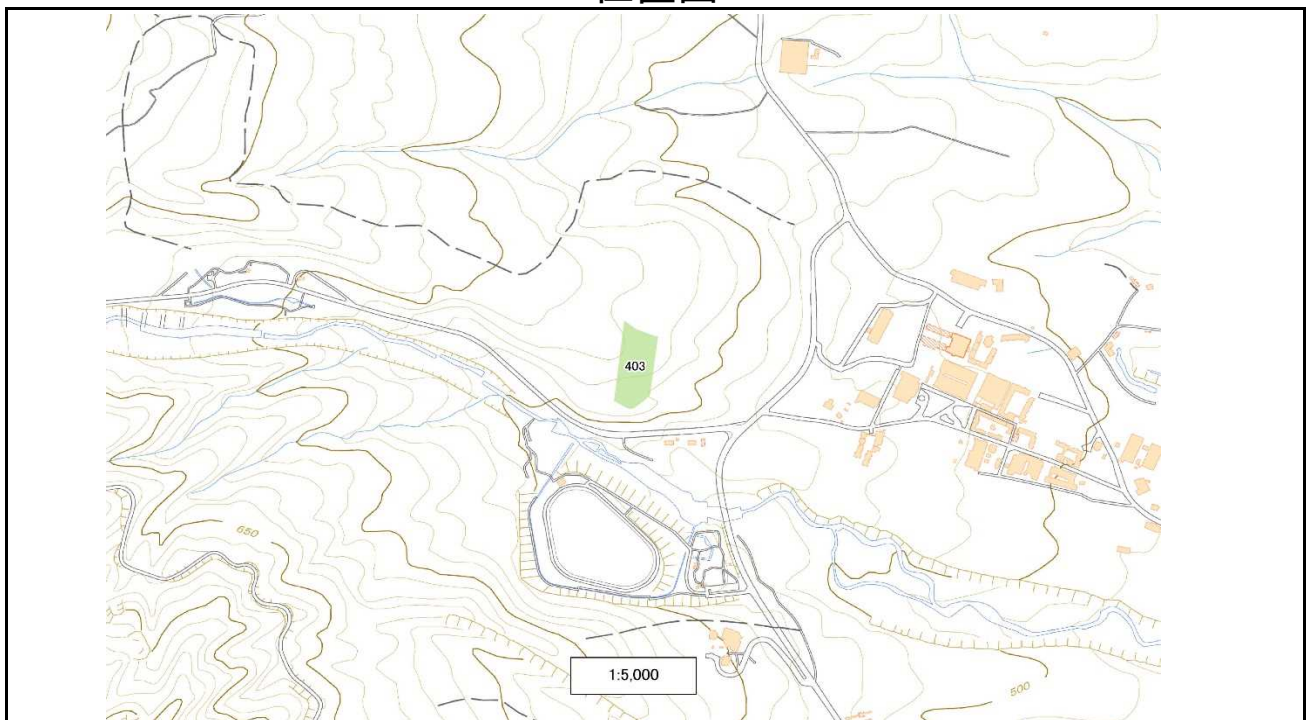
現況写真



森林経営管理制度に関する施業提案書

| | |
|-------|---|
| 地番 | 群馬県渋川市伊香保町水沢字政所403番 |
| 所有者住所 | |
| 所有者氏名 | |
| 樹種 | スギ、ヒノキ |
| 林齢 | 44～45 |
| 材積 | 190 |
| 施業の内容 | 【第Ⅰ期】 搬出間伐 【第Ⅱ期】 保護 【第Ⅲ期】 搬出間伐 |
| 提案理由 | 当該森林はスギ、ヒノキ林であり、現地まで簡易的な作業道もあるため、経営林として十分なりたつ。 |

位置図



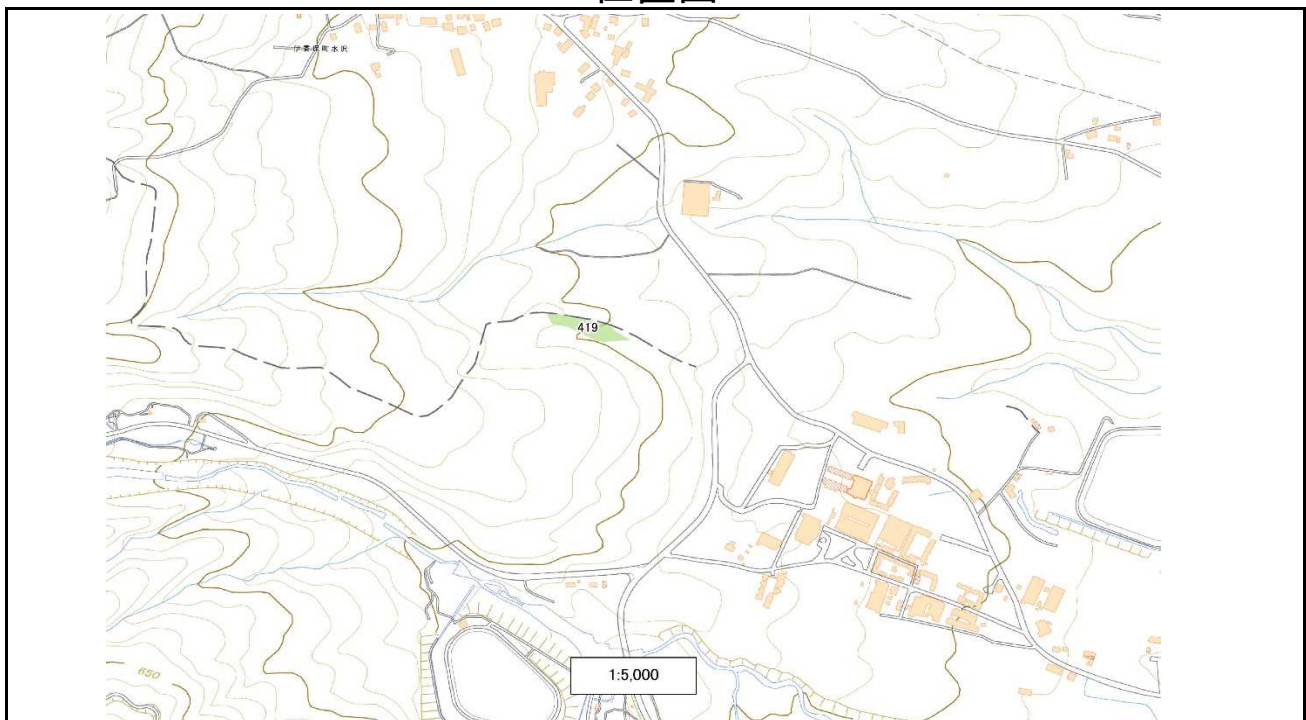
現況写真



森林経営管理制度に関する施業提案書

| | |
|-------|---|
| 地番 | 群馬県渋川市伊香保町水沢字政所419番 |
| 所有者住所 | |
| 所有者氏名 | |
| 樹種 | スギ |
| 林齢 | 79 |
| 材積 | 114 |
| 施業の内容 | 【第Ⅰ期】 搬出間伐 【第Ⅱ期】 保護 【第Ⅲ期】 搬出間伐 |
| 提案理由 | 当該森林はスギ林であり、現地まで簡易的な作業道もあるため、経営林として十分なりたつ。 |

位置図



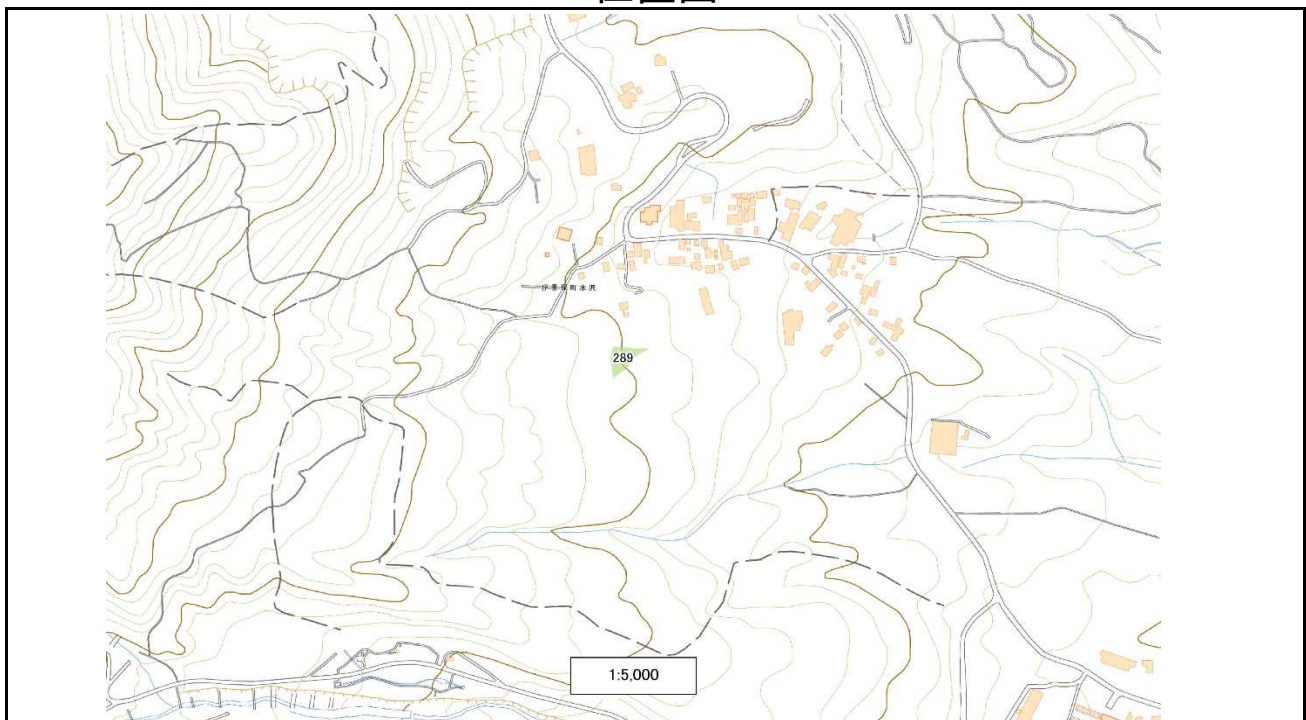
現況写真



森林経営管理制度に関する施業提案書

| | |
|-------|---|
| 地番 | 群馬県渋川市伊香保町水沢字上野窪289番 |
| 所有者住所 | |
| 所有者氏名 | |
| 樹種 | 広葉樹 |
| 林齢 | 20 |
| 材積 | 15 |
| 施業の内容 | 【第Ⅰ期】 保護 【第Ⅱ期】 保護 【第Ⅲ期】 保護 |
| 提案理由 | 当該森林は広葉樹林であり、経営が成り立つ森林とはいえない。 |

位置図



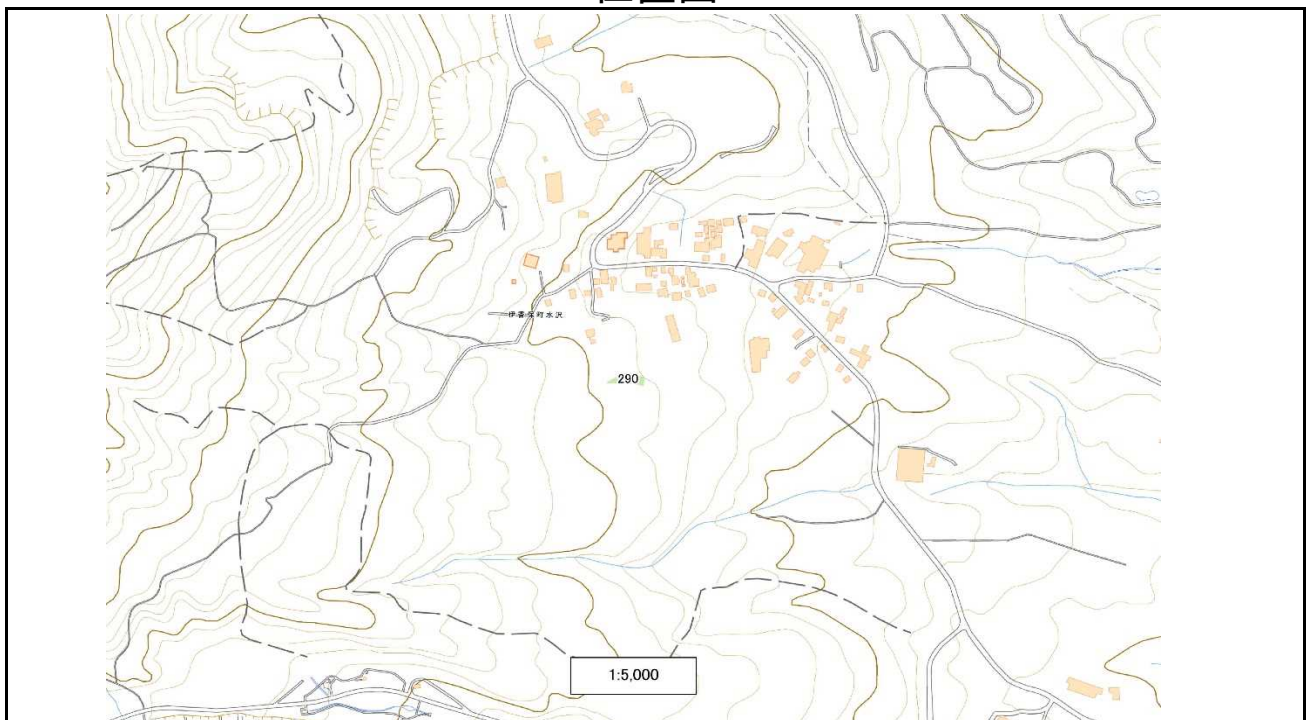
現況写真



森林経営管理制度に関する施業提案書

| | |
|-------|---|
| 地番 | 群馬県渋川市伊香保町水沢字上野窪290番 |
| 所有者住所 | |
| 所有者氏名 | |
| 樹種 | 広葉樹 |
| 林齢 | 20 |
| 材積 | 5 |
| 施業の内容 | 【第Ⅰ期】 保護 【第Ⅱ期】 保護 【第Ⅲ期】 保護 |
| 提案理由 | 当該森林は広葉樹林であり、経営が成り立つ森林とはいえない。 |

位置図



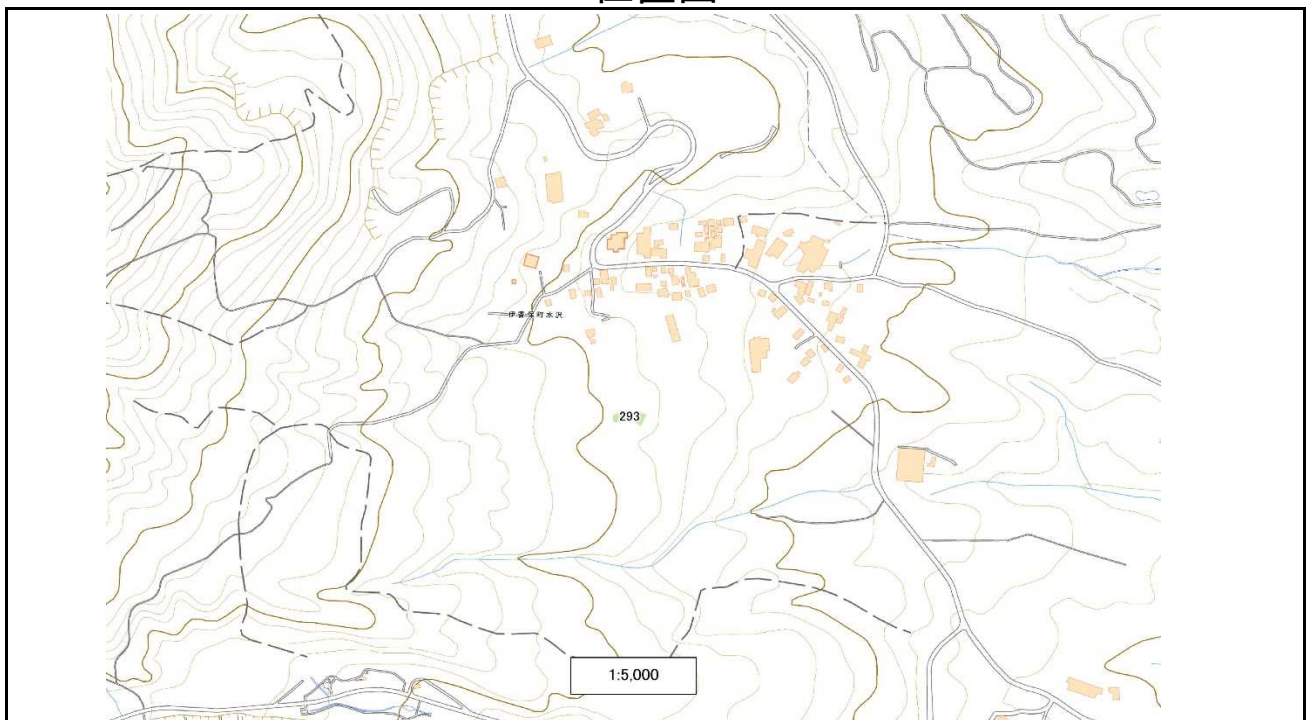
現況写真



森林経営管理制度に関する施業提案書

| | |
|-------|---|
| 地番 | 群馬県渋川市伊香保町水沢字上野窪293番 |
| 所有者住所 | |
| 所有者氏名 | |
| 樹種 | スギ |
| 林齢 | 71 |
| 材積 | 33 |
| 施業の内容 | 【第Ⅰ期】 搬出間伐 【第Ⅱ期】 保護 【第Ⅲ期】 搬出間伐 |
| 提案理由 | 当該森林はスギ林であり、現地まで簡易的な作業道もあるため、経営林として十分なりたつ。 |

位置図



現況写真

