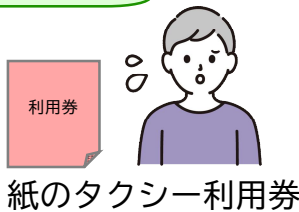


高齢者タクシー利用券の交通系 IC カードへの移行予定について

市民の皆さまの利便性向上と持続可能な公共交通サービスを提供するため、「高齢者タクシー利用券」の交付は、**令和 8 年度及び令和 9 年度で終了**し、**令和 10 年度からは**、既にサービスを開始している**交通系 IC カード (Suica や PASMO など)** を活用した**割引制度へ完全移行**をする予定です。

まだ、交通系 IC カードの割引制度への登録がお済みでない方は、お早めに登録をお願いします。登録方法について詳細は、別添のチラシを参照ください。

メリットたくさん！交通系 IC カード割引 ～タクシー利用券との比較～



紙のタクシー利用券

申請後交付までに時間がかかり、
すぐに使えない

おつりは出ず、不足分を現金で支払
うため、小銭の持ち歩きが必要

紛失時の再発行はされない

運転免許証返納前はもらえない



交通系 IC カード割引

登録後、すぐに利用可能に！
マイナンバーカードの登録で毎年
の手続きは不要に！

事前のチャージで
降車時にカードをタッチするだけ！

マイナンバーカードの登録で
紛失時の再登録が可能！

運転免許証を返納しなくても
登録して、割引を受けられる！

〈移行のイメージ〉

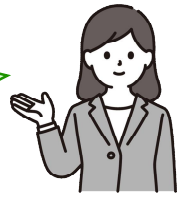


よくある質問



スマートフォンを持っていないと使えないのでは？

スマートフォンを持っていなくても、交通系 IC カードがあれば、ご利用いただけます

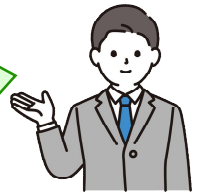


そもそも、交通系 IC カードって何？



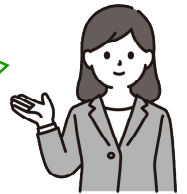
交通系 IC カード

交通系 IC カードは、Suica や PASMO などのお金をチャージ（入金）して、繰り返し使えるカードです。カードがお財布の代わりになり、お財布に現金を入れるのと同様、カードに入金をして、使用します。お支払いの際に、小銭を数えて手渡す必要が無く、端末にタッチするだけで、支払うことができます。



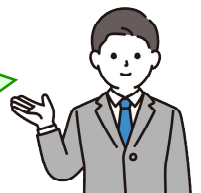
交通系 IC カードは、どこで買えるの？

Suica は、JR 東日本の Suica エリア内の駅の多機能券売機など、PASMO は、関越交通(株)渋川営業所など、nolb é は、前橋駅バス案内所などで購入出来ます。また、交通政策課及び各行政センターでも無記名式の Suica を購入することができます。



交通系 IC カードは、どこでどうやってチャージ（入金）できるの？

駅の券売機やコンビニのレジ、セブン銀行 ATM、ローソン銀行の ATM、一部のバス車内でチャージできます。チャージの方法が分からない場合は、登録時に登録方法のご案内をお渡ししてご説明いたします。



登録は、どこでできるの？

交通政策課または各行政センターで登録をすることができます。また、地域へ出向いて登録支援会を行っています。開催日については広報などでお知らせいたします。地域の集まりなどがある際にご相談いただければ、お伺いして登録支援を行いますので、お気軽にご相談ください。

【問合せ先】交通政策課 0279-22-2264

