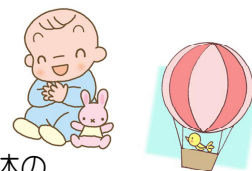


令和8年度 渋川市乳幼児健診カレンダー



乳幼児健診では、お子様の健やかな成長や発達を確認し、今後の健康や育児について保護者の皆様と一緒に考えさせていただいています。10か月児健診以降の健診では、体の発達とともに、社会性の発達の確認も行っており、育児相談の場としてもご利用いただいております。健診で相談できなかったことは、随時電話や窓口・訪問での相談にも応じています。下記より、お気軽にご相談ください。

会場：渋川市保健センター（渋川市石原 6-1） 問い合わせ：0279-25-1321

【こども家庭センター】

母子健康手帳の交付や育児相談を行っています。
平日午前9時～午後5時（保健センター内）
電話相談も行っていますので、妊娠や育児についてお気軽にご相談ください。

電話：0279-25-7705

健診を受ける前にご確認ください

【持ち物】

- 母子健康手帳：「保護者の記録」の欄を記入してきてください。
- 問診票：ご自宅で記入してきてください
- バスタオル：診察や計測で使用します

【お願い】

- 受診日の変更の場合や体調不良の場合は保健センターにご連絡ください。
- 発熱や咳などの風邪症状がある場合は、受診をお控えくださるようお願いします。
- 心理相談は対応できる人数に限りがありますので、希望する方は、事前に電話でお知らせください。

3か月児健康診査

受付：午後0時40分～2時00分

対象：生後3か月になった乳児

身長・体重測定、内科診察、育児相談、離乳食のお話、赤ちゃんとのふれあい遊びを行います。

実施日	対象者(生年月日)
R8.4.28(火)	R7.12.1 ~ R7.12.31
R8.5.21(木)	R8.1.1 ~ R8.1.31
R8.6.18(木)	R8.2.1 ~ R8.2.28
R8.7.14(火)	R8.3.1 ~ R8.3.31
R8.8.20(木)	R8.4.1 ~ R8.4.30
R8.9.10(木)	R8.5.1 ~ R8.5.31
R8.10.8(木)	R8.6.1 ~ R8.6.30
R8.11.10(火)	R8.7.1 ~ R8.7.31
R8.12.10(木)	R8.8.1 ~ R8.8.31
R9.1.12(火)	R8.9.1 ~ R8.9.30
R9.2.18(木)	R8.10.1 ~ R8.10.31
R9.3.11(木)	R8.11.1 ~ R8.11.30

6か月児健康相談

受付：午前8時50分～10時15分

対象：生後6か月になった乳児

身長・体重測定、育児相談、離乳食のお話、栄養相談、読み聞かせを行います。

実施日	対象者(生年月日)
R8.4.9(木)	R7.9.1 ~ R7.10.8
R8.5.14(木)	R7.10.9 ~ R7.11.14
R8.6.30(火)	R7.11.15 ~ R7.12.14
R8.7.16(木)	R7.12.15 ~ R8.1.15
R8.9.3(木)	R8.1.16 ~ R8.2.23
R8.10.1(木)	R8.2.24 ~ R8.3.25
R8.11.12(木)	R8.3.26 ~ R8.4.30
R8.12.3(木)	R8.5.1 ~ R8.5.31
R9.1.7(木)	R8.6.1 ~ R8.6.30
R9.2.4(木)	R8.7.1 ~ R8.7.31
R9.3.4(木)	R8.8.1 ~ R8.8.31

10か月児健康診査

受付：午後0時50分～1時50分

対象：生後10か月になった乳児

身長・体重測定、内科診察、育児相談、歯磨き指導を行います。希望者は栄養相談が受けられます。こども用歯ブラシを持参してください。

実施日	対象者(生年月日)
R8.4.10(金)	R7.5.1 ~ R7.6.2
R8.5.8(金)	R7.6.3 ~ R7.6.30
R8.6.2(火)	R7.7.1 ~ R7.7.23
R8.7.3(金)	R7.7.24 ~ R7.8.17
R8.8.7(金)	R7.8.18 ~ R7.9.15
R8.9.1(火)	R7.9.16 ~ R7.10.20
R8.10.2(金)	R7.10.21 ~ R7.11.30
R8.11.13(金)	R7.12.1 ~ R7.12.31
R8.12.1(火)	R8.1.1 ~ R8.1.31
R9.1.8(金)	R8.2.1 ~ R8.2.28
R9.2.5(金)	R8.3.1 ~ R8.3.25
R9.3.2(火)	R8.3.26 ~ R8.4.30

1 歳6か月児健康診査

受付:午後 0 時 50 分～1 時 50 分

対象:満 1 歳 6 か月になった幼児

身長・体重測定、歯科・内科診察、育児相談、歯磨き指導を行います。希望者は心理相談、栄養相談、フッ素塗布が受けられます。こども用歯ブラシを持参してください。

実施日	対象者(生年月日)
R8.4.17(金)	R6.9.1 ~ R6.9.29
R8.5.15(金)	R6.9.30 ~ R6.10.16
R8.6.19(金)	R6.10.17 ~ R6.11.7
R8.7.17(金)	R6.11.8 ~ R6.12.5
R8.8.21(金)	R6.12.6 ~ R7.1.8
R8.9.18(金)	R7.1.9 ~ R7.2.9
R8.10.16(金)	R7.2.10 ~ R7.3.13
R8.11.4(水)	R7.3.14 ~ R7.4.10
R8.11.20(金)	R7.4.11 ~ R7.5.1
R8.12.18(金)	R7.5.2 ~ R7.6.1
R9.1.15(金)	R7.6.2 ~ R7.6.22
R9.2.19(金)	R7.6.23 ~ R7.7.16
R9.3.3(水)	R7.7.17 ~ R7.8.8
R9.3.19(金)	R7.8.9 ~ R7.8.31

2 歳6か月児歯科健康診査

受付:午後 0 時 50 分～1 時 50 分

対象:満 2 歳 6 か月になった幼児

身長・体重測定、歯科診察、育児相談、歯磨き指導を行います。希望者は栄養相談、フッ素塗布が受けられます。こども用歯ブラシを持参してください。

実施日	対象者(生年月日)
R8.4.16(木)	R5.9.1 ~ R5.10.3
R8.5.1(金)	R5.10.4 ~ R5.10.26
R8.5.26(火)	R5.10.27 ~ R5.11.25
R8.6.23(火)	R5.11.26 ~ R5.12.22
R8.7.23(木)	R5.12.23 ~ R6.1.20
R8.8.27(木)	R6.1.21 ~ R6.2.20
R8.9.17(木)	R6.2.21 ~ R6.3.15
R8.10.15(木)	R6.3.16 ~ R6.4.10
R8.11.19(木)	R6.4.11 ~ R6.5.6
R8.12.11(金)	R6.5.7 ~ R6.6.5
R9.1.14(木)	R6.6.6 ~ R6.7.2
R9.2.12(金)	R6.7.3 ~ R6.8.2
R9.3.5(金)	R6.8.3 ~ R6.8.31

2 歳児歯科健康診査

受付:午後 0 時 50 分～1 時 50 分

対象:満 2 歳になった幼児

身長・体重測定、歯科診察、育児相談、歯磨き指導を行います。希望者は心理相談、栄養相談、フッ素塗布が受けられます。こども用歯ブラシを持参してください。

実施日	対象者(生年月日)
R8.4.27(月)	R6.3.1 ~ R6.3.24
R8.5.22(金)	R6.3.25 ~ R6.4.15
R8.6.11(木)	R6.4.16 ~ R6.5.13
R8.7.9(木)	R6.5.14 ~ R6.6.9
R8.8.6(木)	R6.6.10 ~ R6.7.3
R8.9.4(金)	R6.7.4 ~ R6.8.5
R8.9.29(火)	R6.8.6 ~ R6.9.2
R8.10.22(木)	R6.9.3 ~ R6.10.2
R8.11.30(月)	R6.10.3 ~ R6.10.22
R8.12.21(月)	R6.10.23 ~ R6.11.19
R9.1.21(木)	R6.11.20 ~ R6.12.18
R9.2.15(月)	R6.12.19 ~ R7.1.26
R9.3.18(木)	R7.1.27 ~ R7.2.28

3 歳児健康診査

受付:午後 0 時 40 分～1 時 50 分

対象:満 3 歳3か月になった幼児

身長・体重測定、歯科・内科診察、尿・眼科(屈折)検査、育児相談、歯磨き指導を行います。希望者は心理相談、栄養相談、フッ素塗布が受けられます。ご家庭での目・耳のアンケート、尿、こども用歯ブラシを持参してください。

実施日	対象者(生年月日)
R8.7.21(火)	R5.3.1 ~ R5.3.24
R8.8.18(火)	R5.3.25 ~ R5.4.18
R8.9.15(火)	R5.4.19 ~ R5.5.9
R8.10.6(火)	R5.5.10 ~ R5.6.15
R8.10.27(火)	R5.6.16 ~ R5.7.5
R8.11.17(火)	R5.7.6 ~ R5.7.28
R8.12.15(火)	R5.7.29 ~ R5.8.23
R9.1.19(火)	R5.8.24 ~ R5.9.18
R9.2.2(火)	R5.9.19 ~ R5.10.9
R9.2.16(火)	R5.10.10 ~ R5.10.30
R9.3.16(火)	R5.10.31 ~ R5.11.30